



FREE DAY

Busan Jeonju

ปูซาน-จองจู 5วัน3คืน อิสระ: 1 วัน



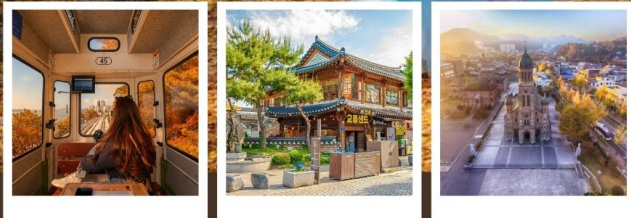
สายการบิน AIR BUSAN JEJUair

เริ่มต้น

11,999

ราคาโปรโมชั่นปรับเปลี่ยนเรื่อยๆ จำนวนจำกัด

LINE OFFICIAL @tipontripour



ชื่อโปรแกรม : จองจู-ปูซาน สเปนเชียล 5วัน 3คืน

พีเรียตเดินทาง : 13 ตุลาคม – 19 พฤศจิกายน 2569

เส้นทางท่องเที่ยว : หมู่บ้านจองจู ฮันอกวิลเลจ - โบสถ์คาทอลิกจองดง - ศาลาอุสาวจอง - อุทยานแห่งชาติแนจังซาน - วัดแนจังซา - โอโรซุกโด - ศูนย์เครื่องสำอางค์ - ย่านชายหาดแฮอุนแด - ตลาดไนท์มาร์เก็ตแฮอุนแด - เทียวอิสระ 1 วัน - ศูนย์สมุนไพร น้ำมันสนแดง / โสม/ฮ็อตเกินามู - หมู่บ้านวัฒนธรรมคัมซอน- ตลาดนัมโพคง - ตลาดปลาจากัลลี - ซุปเปอร์มาร์เก็ตขนมของฝาก



JEONJU - BUSAN



บินตรง แบบประหยัด มีน้ำหมักไหลตกกระเป่า 15-20 กก.
JEJU AIR / AIR BUSAN / TWAY / JIN AIR หรือเทียบเท่า

วันที่	โปรแกรมทัวร์	อาหาร			โรงแรม
		เช้า	เที่ยง	เย็น	
1	สนามบินสุวรรณภูมิ ชั้น 4 ประตู 10				
2	หมู่บ้านวัฒนธรรมจอนจู อันอก วิลเลจ - โบสถ์คาทอลิกจอนดง	✗	☑ ทเวจุกกบิบ	☑ บิบมบิบ	โรงแรม Arari หรือโรงแรมระดับมาตรฐาน เกียบเท่า
3	ศาลาอุจวจอง - อุทยานแห่งชาติแจจซาน - วัดแจจซา - โอริยุกโด - ศูนย์เครื่องสำอางค์ - ชายหาดแฮอุนแด - ตลาดไนท์มาร์เก็ต	☑ อาหารเช้าโรงแรม	☑ อาหารเกาหลี	✗	Arirang Hotel หรือโรงแรมระดับมาตรฐาน เกียบเท่า
4	ท่องเที่ยวแบบอิสระ	☑ อาหารเช้าโรงแรม	✗	✗	Arirang Hotel หรือโรงแรมระดับมาตรฐาน เกียบเท่า
5	ศูนย์สมุนไพร - ร้านซูปเปอร์มาร์เก็ตของฝาก - หมู่บ้านวัฒนธรรมคิมซอน - ตลาดนัมโพดง - ตลาดปลาจากิลชี - สนามบินนานาชาติคิมแฮ	☑ อาหารเช้าโรงแรม	✗		

Note : โปรแกรมนี้มีการท่องเที่ยวแบบอิสระด้วย และไม่มีหัวหน้าทัวร์ร่วมเดินทาง ท่านจะไปเจอกับผู้นำเที่ยวที่สนามบินปลายทาง

** ท่านต้องได้รับอนุมัติ K-ETA ก่อนเดินทาง และตรวจสอบความถูกต้องด้วยตนเอง หากไม่ได้รับอนุมัติ/ข้อมูลผิด ไม่สามารถยกเลิก คืนค่าทัวร์ และ ค่าบริการได้

** ข้อยกเว้นของ K-ETA คือ อายุต่ำกว่า 17 ปี และเกินกว่า 65 ปี แต่ต้องมี E-Arrival card (ทัวร์เตรียมให้)

** บริษัทไม่มีส่วนรับผิดชอบหากท่านไม่ผ่านด่านตรวจคนเข้าเมืองทั้งต้นทางปลายทาง และหากท่านไม่ติดต่อทัวร์หลังจากเครื่องลงภายใน 1 ชั่วโมง ถือว่าท่านประสงค์ไม่เข้าร่วมทัวร์ ไม่สามารถใช้สิทธิ์ที่พักรับค่าคืน และไม่เรียกครองค่าทัวร์ ค่าบริการคืนได้



วันที่ 1 : สนามบินสุวรรณภูมิ

20.00 – 21.00 : นัดหมายสนามบินสุวรรณภูมิ ชั้น4 บริเวณประตู 10 สังกัดป้ายรับ BUSAN

เวลานัดหมายจริงจะขึ้นอยู่กับเที่ยวบินในวันนั้นๆ (JEJU AIR / AIR BUSAN / TWAY /JIN AIR หรือเทียบเท่า)

บริษัทขอสงวนสิทธิ์เป็นผู้จัดการเรื่องเที่ยวบิน และสนามบินตามความเหมาะสม อาจมีการเลือกใช้สายการบินเทียบเท่า หรือสนามบินใกล้เคียง ผู้เดินทางไม่สามารถเลือกได้

** ตัวเครื่องบินเป็นประเภทประหยัด / ไม่มีหัวหน้าทัวร์ร่วมเดินทาง**

วันที่ 2 : สนามกิมแฮ – หมู่บ้านวัฒนธรรมจอนจู ฮันอกวิลเลจ - โบสถ์คาทอลิกจอนดง

ออกเดินทางสู่ สนามบินกิมแฮ ประเทศเกาหลีใต้ (ไม่มีบริการอาหารและเครื่องดื่มบนเครื่อง)

เดินทางถึง สนามบินกิมแฮ ประเทศเกาหลีใต้ ผ่านการตรวจคนเข้าเมืองรับสัมภาระผ่านจุดคัดกรองตามระเบียบของสนามบิน (เวลาที่เกาหลีเร็วกว่าไทย 2 ชั่วโมง) ออกมาจะพบผู้นำเที่ยวรอรับคณะอยู่ที่สนามบิน

ขอสงวนสิทธิ์การรวมคณะจากหลายโปรแกรม เพื่อออกเดินทางพร้อมกัน มีเวลาให้ได้เตรียมตัวเข้าห้องน้ำ ก่อนเริ่มออกเดินทาง

เที่ยง : พาทำนรับประทานอาหารกลางวัน “ทเวจิกุกบับ” หรือเมนูอาหารท้องถิ่นเกาหลี



บาย : นำท่านเดินทางสู่ หมู่บ้านวัฒนธรรมจอนจู ฮันอก วิลเลจ (Jeonju Hanok Village) หมู่บ้านโบราณแห่ง เมืองจอนจู จังหวัดช็อลลาบุกโด มีอายุมากกว่า 800 ปี ที่ยังอบอวลไปด้วยกลิ่นอายของศิลปะวัฒนธรรมเก่าแก่ของเกาหลี ยังคงมีการอนุรักษ์ไว้และได้ทำเป็นจุดท่องเที่ยว ภายในหมู่บ้านจอนจูฮันอกประกอบไปด้วย บ้านทรงฮันอกหรือ บ้านทรงเกาหลีโบราณ โดยมีลักษณะเด่นเป็นหลังคาปลายแหลงขึ้นฟ้า ซึ่งปัจจุบันมีมากถึง 700 กว่าหลังคาเรือนมีคุณค่าทางประวัติศาสตร์เกาหลีมากมาย กิจกรรมที่น่าสนใจคือการเดินเยี่ยมชมวิถีชีวิตของชาวบ้าน ลิ้มรสอาหารพื้นเมือง ชมและซื้อสินค้าพื้นเมืองแฮนด์เมด สิ่งที่ยอดนิยมและพลาดไม่ได้ คือการใส่ชุดประจำชาติฮันบก มีร้านค้าให้เลือกมากมาย มีทั้งแบบโบราณ แบบร่วมสมัย เดินเล่นถ่ายรูปรอบ ๆ หมู่บ้าน

****คำท้าวร ไม่รวมค่าเช่าชุดฮันบก เครื่องประดับต่างๆ ราคาจะแตกต่างกันออกไปขึ้นอยู่กับร้าน และแบบชุด****

บาย : นำท่านเดินทางสู่ โบสถ์คาทอลิกจอนดง (Jeondong Catholic Church) ซึ่งเป็นหนึ่งในแลนด์มาร์กสำคัญของเมืองจอนจู เป็นโบสถ์คาทอลิกสไตล์โรมาเนสก์ที่เก่าแก่และสวยงามที่สุดแห่งหนึ่ง เริ่มก่อสร้างในปี ค.ศ. 1908 ภายใต้การออกแบบ และควบคุมการก่อสร้างโดย พระคาทอลิก Poinel ซึ่งเป็นคนเดียวกับที่ออกแบบ โบสถ์คาทอลิก Myeongdong ในกรุงโซล ภายในโบสถ์เป็นสถาปัตยกรรมสมัยโรมาเนสก์ ก่อสร้างเสร็จในปี 1914 โบสถ์คริสต์แห่งแรกของเกาหลี และได้รับการยกย่องให้เป็นโบสถ์ที่สวยงามที่สุดในเกาหลี ซึ่งจุดนี้จะสามารถเดินจากหมู่บ้านจอนจูมาได้ นักท่องเที่ยวนิยมใส่ชุดฮันบกมาถ่ายรูปกันที่นี่เช่นกัน





เย็น : พาทำนรับประทานอาหารเย็น เมนูที่ขึ้นชื่อที่สุดแห่งเมืองจอห์น “บีบีมบับ” ข้าวยำเกาหลี (กรุณาสอบถามผู้นำเที่ยว เรื่องส่วนผสมของข้าวยำ เพราะแต่ละร้านสูตรจะแตกต่างกัน เช่น บางร้านใช้ไข่ดิบ บางร้านใช้ไข่สุก เป็นต้น หากไม่ทานอะไรกรุณาแจ้งที่ผู้นำเที่ยวล่วงหน้า ไม่สามารถเปลี่ยนเมนูได้หรือรีฟีนได้)

เย็น : นำท่านเช็คอินเข้าสู่ที่พัก Arari Hotel หรือระดับมาตรฐาน เทียบเท่านอกเมือง ให้ท่านได้อิสระพักผ่อนตามอัธยาศัย



วันที่ 3 : ศาลาอุฮวาจอง - อุทยานแห่งชาติแห่งชาติ - วัดแห่งชาติ - โอริยูกโด - ชายหาดแฮอนแด - แฮอนแดไนท์มาเก็ต - เซคอนโรงแรม

เช้า : รับประทานอาหารเช้า บริการในโรงแรมที่พัก

เช้า : นำท่านเดินทางสู่ ศาลาอุฮวาจอง (Uhwajeong Pavilion) ถูกขนานนามว่าเป็นอัญมณีที่ซ่อนอยู่ ของอุทยานแห่งชาติแห่งชาติ ศาลาอันสง่างามและเก่าแก่แห่งนี้ตั้งอยู่อย่างสวยงามลงตัว บนสระน้ำอันเงียบสงบ สะท้อนภาพใบไม้สีแดง ส้ม และเหลืองอันน่าทึ่งในฤดูใบไม้ร่วง ตรงนี้เป็นจุดถ่ายภาพยอดนิยมของนักท่องเที่ยว ต่างก็ชื่นชอบและเก็บความสวยงามของธรรมชาติไว้เป็นที่ระลึก

หลังจากนั้นนำท่านสู่ อุทยานแห่งชาติแห่งชาติ (Naejangsan National Park) เป็นอุทยานที่มีชื่อเสียงและขึ้นชื่อเรื่องต้นไม้เปลี่ยนสี ซึ่งเป็นจุดชมใบไม้เปลี่ยนสีของชาวเกาหลีที่สำคัญและสวยที่สุดอีกแห่งหนึ่งของประเทศเกาหลีใต้ ท่านจะได้ชมใบไม้เปลี่ยนสีท่ามกลางบรรยากาศหลายรูปแบบ บนเขา รอบๆสระน้ำ ริมลำธาร ระหว่างทางเดิน ถนนทางเข้าอุทยานจะมีอุโมงค์ต้นไม้เปิดทอดยาว ซึ่งมีมากถึง 108 ต้น และยังมีต้นไม้ขนาดใหญ่ที่ล้อมรอบอุทยานเอาไว้ ถ้าได้มาที่นี่รับรองว่าได้ชมใบไม้เปลี่ยนสีแบบจัดเต็มอย่างแน่นอน

หลังจากนั้นนำท่านสู่ วัดแห่งชาติ (Naejangsa Temple) เป็นวัดพุทธเก่าแก่ตั้งแต่สมัยราชวงศ์แพ็กเจ ตั้งอยู่ในหุบเขาอุทยานแห่งชาติแห่งชาติ ประเทศเกาหลีใต้ ไฮไลท์สำคัญคือวิวทิวทัศน์ที่ถูกโอบล้อมด้วยป่าเมเปิลและภูเขา โดยเฉพาะในช่วงฤดูใบไม้ร่วงที่จะกลายเป็นจุดชมใบไม้เปลี่ยนสีที่สวยงามที่สุดแห่งหนึ่ง



เที่ยง : พาทำนรับประทานอาหารกลางวัน **“Korea Food”** หรือเมนูอาหารท้องถิ่นเกาหลี

บ่าย : นำท่านเดินทางสู่ **โอริยุกโด Oryukdo Skywalk** (โอริยุกโดสกายวอล์ค) ตั้งอยู่บริเวณพื้นที่ดั้งเดิมที่เรียกว่า “ซึงดุมัล” ซึ่งเป็นจุดแบ่งระหว่าง ทะเลตะวันออกและทะเลใต้ สำหรับผู้คนที่ท้องถิ่น จะเรียกที่แห่งนี่ว่า “ซึงดุม่า” และเป็นที่ยู้งักกันดีในชื่อว่า “ซัลล็กแก” อยู่ที่เมืองปูซาน โอริยุกโดสกายวอล์ค เป็นสะพานรูปเกือกม้า ตั้งอยู่เหนือหน้าผาริมทะเล สะพานมีพื้นกระจกใส ซึ่งมีความยาว 15 เมตร และเสาเหล็กที่มีความสูง 35 เมตร โดยในส่วนของพื้นกระจกจำนวน 24 แผ่นนั้น ถูกเคลือบด้วยแผ่นฟิล์มกันกระสุน ที่มีความหนา 55.49 มิลลิเมตร ทำให้โครงสร้างของสะพาน มีความแข็งแรงและปลอดภัย เป็นจุดชมวิวของชายทะเล และทิวทัศน์ของเกาะโดยรอบ โดยเฉพาะวันที่อากาศแจ่มใส จะสามารถมองเห็นได้ไกลถึง เกาะแทมาโด หรือเกาะสีชิมะ ในประเทศญี่ปุ่น เลยทีเดียว

บ่าย : พาท่านสู่ **ศูนย์เครื่องสำอาง** เอาใจคนรักผิว ชมศูนย์เครื่องสำอางประเภทเวชสำอางที่หมดคัดสรรเกาหลีร่วมออกแบบมากมาย มีผลิตภัณฑ์ต่าง ๆ ที่เหมาะกับผู้ที่ปัญหาผิวหน้า และครีมที่รวมนวัตกรรมบำรุงผิวหน้าขั้นสุดของเกาหลี ในศูนย์จะมีสเต็มเซลล์ เซรัม ครีมบำรุงเดย์ไนท์ ซึ่งจะมีสรรพคุณยกกระชับผิว แบบรักษาผิวล้าลึก ผิวฟูผิวเหมือนกบได้เข้าคลินิกกันเลยที่เดียว ที่สำคัญราคาไม่แพงเพราะมาถึงศูนย์รวมโดยตรง นำกลับไปใช้ที่ประเทศไทยได้ ผลลัพธ์ดูเด็กลงทันตาทันที

เย็น : นำท่านเดินทางสู่ **ย่านชานหาดแฮฮุนแด** หาดแฮฮุนแดเป็นหนึ่งในชายหาดที่มีชื่อเสียงมากที่สุดในประเทศเกาหลีใต้ มีพื้นที่

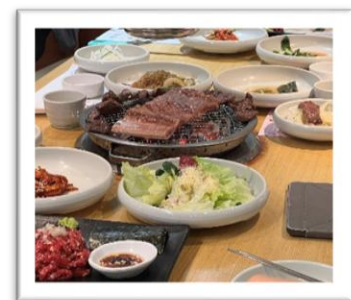
58,400 ตารางเมตร มีความยาวประมาณ **1.8** กิโลเมตร และกว้าง **50** เมตรโดยมีระดับความลึกเฉลี่ยประมาณ **1** เมตรชายหาดเป็นสถานที่สำหรับจัดกิจกรรมทางวัฒนธรรม และงานเทศกาลต่างๆ ตลอดทั้งปี หาดแฮฮุนแดมีสิ่งอำนวยความสะดวก และที่พักหลายแห่งใกล้ชายหาด นอกจากนี้ยังมีสถานที่ท่องเที่ยวอื่น **Traditional Night Market, Aquarium, Apec House** รวมถึงร้านอาหาร ร้านค้า คาเฟ่ โชว์รูมหรือ โรงแรม5ดาว มากมาย

นำท่านเช็คอินเข้าสู่ที่พัก **Arirang Hotel** หรือโรงแรมระดับมาตรฐานในปูซาน ให้ท่านได้อิสระพักผ่อนตามอัธยาศัย

****** โรงแรมสามารถเช็คอินได้หลังบ่าย 2 หรือ บ่าย 3 ขึ้นอยู่กับระเบียบของโรงแรมที่เข้าพัก

****** ในขณะ อาจจะมีการส่งเข้าที่พักหลายโรงแรม ******

เย็น : เพื่อไม่เป็นการรบกวนเวลา ให้ท่านได้อิสระอาหารเย็นตามอัธยาศัย





วันที่ 4 : ท่องเที่ยวปูซานแบบอิสระ 1 วัน

เช้า : รับประทานอาหารเช้า บริการในโรงแรมที่พัก

ให้ท่านได้ **ท่องเที่ยวแบบอิสระ** ตามอัธยาศัยเต็ม **1** วัน ที่พักอยู่ใกล้ขนส่งสาธารณะ อาทิ รถไฟฟ้าใต้ดิน รถเมล์ รถแท็กซี่ รอบๆที่พักยังมีร้านสะดวกซื้อ ร้านอาหาร ตลาด วอร์คิงสตรีท บรรยากาศวิถีชีวิตคนเกาหลีโดยแท้

ท่านสามารถเดินทางท่องเที่ยวตามความต้องการได้อย่างเต็มที่ ไม่ว่าจะเดินเที่ยวรอบๆที่พัก ชายหาดแฮอนแด ตลาดอาหาร ถนนคนเดิน หรือจะไปนั่งรถไฟปู๊กบีก รถไฟบีชเทรน คาเฟ่เก๋ๆริมทะเลชายหาดควังอันรี หมู่บ้านหลากสีคัมซอน หรือช้อปปิ้งห้างที่ใหญ่ที่สุดในโลก

Shinsegae Centum City ช้อปปิ้งเดินเล่นถนนชอ-มยอน ตลาดนัมโพดง หรือไปตลาดปลา ขึ้นหอคอยปูซานทาวเวอร์ชมวิวกี่ได้ เป็นโปรแกรมที่ตอบใจนักท่องเที่ยวได้ตรงเป้าหมาย ตามความชอบอย่างแท้จริง

**ไม่มีบริการผู้นำเที่ยว และรถนำเที่ยว

**ไม่มีบริการอาหารกลางวัน และอาหารเย็น





**วันที่ 5 : ศูนย์สมุนไพร น้ำมันสนเข็มแดง/โสม/ฮ็อตเก๋นামู – ร้านขนมของฝาก – หมู่บ้านวัฒนธรรมคัมชอน
– ตลาดห่มโพตง – ตลาดปลาจากัลลี - สนามบินกิมแฮ**

เช้า : รับประทานอาหารเช้า บริการในโรงแรมที่พัก

พาท่านสู่ ศูนย์น้ำมันสนเข็มแดง ตามตำหรับยาโบราณสมัยราชวงศ์โชซอน ที่ถูกบันทึกไว้เป็นลายลักษณ์อักษร ปัจจุบันได้นำมาสกัดด้วยวิธีที่ทันสมัยดึงสรรพคุณที่ดีที่สุดออกมาในรูปแบบที่ท่านได้ง่าย และบำรุงสุขภาพได้ดีที่สุด น้ำมันสนเข็มแดงมีสรรพคุณช่วยในการทำความสะอาดระบบหลอดเลือด เคลียร์หลอดเลือดที่อุดตัน ลดคลอเลสเตอรอล ความดัน เบาหวาน ป้องกันเส้นเลือด ตีบแตก ตัน อีกทั้งยังช่วยให้การผ่อนคลาย หลับสนิทมากขึ้น ผิวพรรณดูมีสุขภาพดีรับประทานเป็นประจำ ร่างกายแข็งแรงขึ้นตามลำดับ และยังมีผลิตภัณฑ์อแกินิคที่สกัดมาจากสนเข็มแดง



พาท่านสู่ ศูนย์โสม/สมุนไพรฮ็อตเก๋นَامู ศูนย์โสมแห่งนี้ รัฐบาลรับรองคุณภาพว่าผลิตจากโสมที่อายุ 6 ปีซึ่งถือว่าเป็นโสมที่มีคุณภาพดีที่สุดในขณะนี้จะมีเจ้าหน้าที่ให้ความรู้เกี่ยวกับโสม พร้อมอธิบายคุณภาพและผลิตภัณฑ์ที่ผลิตจากโสม ให้ท่านได้เลือกซื้อโสมที่มีคุณภาพดีและราคาถูก กลับไปบำรุงร่างกายหรือฝากญาติผู้ใหญ่ที่ท่านรักและนับถือที่ และยังมีสมุนไพรบำรุงตับฮ็อตเก๋นَامูจัดจำหน่ายอีกด้วย



พาท่านสู่ **ซูเปอร์ขนมของฝาก** เป็นร้านขายขนมและของฝากราคาส่งยอดฮิต เหมาะสำหรับการซื้อของฝากก่อนกลับไทย มีให้ชิมให้เลือกมากมาย ขนมเกาหลี, ซ็อคโกแลต, บราวน์, มาม่า, สาหร่าย, วัันเส้น, ซาลัม, ชาเขียว แผ่นมาร์สก์หน้า เป็นต้น

พาท่านสู่สนามบิน กิมแฮ เพื่อเดินทางกลับประเทศไทย

บริษัทของสงวนสิทธิ์เป็นผู้จัดการเรื่องเที่ยวบิน และสนามบินตามความเหมาะสม ผู้เดินทางไม่สามารถเลือกได้

** ตัวเครื่องบินเป็นประเภท ประหยัด ไม่มีหัวหน้าต่าง **

เดินทางถึง **ประเทศไทย** โดยสวัสดิภาพ พร้อมความประทับใจ..... เจอกันใหม่ทริปหน้า



อัตราค่าทัวร์				
วันเดินทาง	ราคาปกติ	เพิ่มพักเดี่ยว	ทัวร์ไม่ใช้ตัว	ราคาโปรโมชั่น <small>*ราคานี้จำนวนจำกัด เช็คตารางจริงที่หน้าเว็บไซต์ทุกครั้ง*</small>
18-22 ต.ค. 69 15-19 / 16-20 พ.ย. 69	21,999.-	9,000.-	9,000.-	11,999.- ว่าง 6 ที่
13-17 / 17-21 ต.ค. 69 17-21 พ.ย. 69	22,499.-	9,000.-	9,000.-	12,499.- ว่าง 6 ที่
14-18 / 15-19 / 16-20 / 19-23 25-29 / 26-30 ต.ค. 69 1-5 / 2-6 / 8-12 / 9-13 / 14-18 18-22 / 19-23 พ.ย. 69	22,999.-	9,000.-	9,000.-	12,999.- ว่าง 6 ที่
24-28 / 27-31 ต.ค. 69 31 ต.ค.-04 พ.ย. 69 3-7 / 7-11 / 10-14 พ.ย. 69	23,499.-	9,000.-	9,000.-	13,499.- ว่าง 6 ที่
20-24 / 23-27 ต.ค. 69 28 ต.ค.-01 พ.ย. 69 29 ต.ค.-02 พ.ย. 69 30 ต.ค.-03 พ.ย. 69 4-8 / 5-9 / 6-10 / 11-15 12-16 / 13-17 พ.ย. 69	23,999.-	9,000.-	9,000.-	13,999.- ว่าง 6 ที่
21-25 ตุลาคม 2569	24,999.-	9,000.-	9,000.-	14,999.- ว่าง 6 ที่
22-26 ตุลาคม 2569	25,999.-	9,000.-	9,000.-	15,999.- ว่าง 6 ที่

สำคัญโปรดอ่าน!!! หากท่านตกลงจองและชำระเงินแล้ว ถือว่ายอมรับเงื่อนไขดังกล่าว โดยไม่สามารถเรียกร้องใดๆได้

1. ราคานี้ไม่รวม ค่าบริการ 1,500 บาท / ท่าน ชำระวันเดินทาง
2. ราคาโปรโมชั่น จะถูกปรับขึ้นตามลำดับโดยอ้างอิงจากเว็บไซต์ GOTRUEWORLD.COM เป็นหลัก
3. หากเลือกราคาโปรโมชั่น ต้องชำระเต็มจำนวน และไม่สามารถ ยกเลิก เปลี่ยนแปลง रिพินได้ทุกกรณี
4. ราคาโปรโมชั่นสงวนสิทธิ์สำหรับพาสปอร์ตไทยเท่านั้น หากใช้พาสปอร์ตต่างชาติมีค่าบริการเพิ่ม 3000 บาท
5. ทัวร์นี้จะต้องมีผู้เดินทางขั้นต่ำ 15 ท่านขึ้นไปต่อทริป หากจำนวนไม่ถึง บริษัทขอสงวนสิทธิ์เลื่อนการเดินทาง ยกเลิก หรือปรับเพิ่มอัตราค่าบริการ ตามความจำเป็นและเหมาะสม โดยคำนึงถึงประโยชน์ของผู้เดินทางเป็นหลัก
6. สงวนสิทธิ์บริษัทเป็นผู้จัดการเที่ยวบิน สหามบิน ที่พัก ประเภทห้องพัก และแจ้งต่อผู้เดินทาง 3-1 วันล่วงหน้า แต่จะมีการส่งใบนัดหมายแจ้งเวลานัดพบให้ก่อน และทัวร์นี้ไม่หัวหน้าทัวร์ร่วมเดินทางจากไทย แต่มีเจ้าหน้าที่ส่งรูปต้อนรับและเตรียมเอกสารการเดินทางให้ที่ไทย ท่านจะเจอผู้นำเที่ยวที่สหามบินปลายทาง
7. ทัวร์นี้ต้องใช้ K-ETA กรุณาตรวจสอบความถูกต้องด้วยตนเอง หากไม่สามารถเดินทางได้ บริษัทจะไม่รับผิดชอบ และไม่สามารถ रिพินค่าทัวร์ค่าบริการคืนได้

อัตรานี้รวม

- ตัวโดยสารแบบประหยัด ไป-กลับ พร้อมคณะ
- ค่าน้ำหนักกระเป๋าสัมภาระ ตามสายการบินกำหนด 15-20 กก.
- ค่าภาษีสนามบิน ทุกแห่งที่มี
- ค่าที่พักระดับมาตรฐาน 3 คืน (พักห้องละ 2-3 ท่าน ไม่ระบุประเภทเตียง)
- ค่ารถนำเที่ยวตามรายการโปรแกรมระบุ
- ค่าผู้นำทัวร์ตามโปรแกรมระบุ
- ค่าเข้าชมสถานที่ตามโปรแกรมระบุ
- ค่าอาหารตามระบุในโปรแกรม
- ค่าประกันอุบัติเหตุระหว่างเดินทาง วงเงิน 1,000,000บาท (เงื่อนไขตามกรมธรรม์)

** ผู้นำทัวร์จะบริการที่ประเทศเกาหลีเท่านั้น
ขอสงวนสิทธิ์ไม่ร่วมเดินทางระหว่างประเทศพร้อมคณะ

อัตรานี้ไม่รวม

- ค่าบริการ **1,500** บาท/ ท่าน ชำระวันเดินทาง ** กรณีไม่เดินทาง ไม่สามารถยกเว้นค่าบริการได้**
- ค่าพาสปอร์ต / ค่าวีซ่า /K-ETA
- ค่าน้ำหนักกระเป๋าสัมภาระที่เกินกำหนด
- ค่าใช้จ่ายส่วนตัว มินิบาร์ ซักรีด
- ค่าอาหารและเครื่องดื่มนอกเหนือรายการทัวร์
- ค่าอาหารตามหลักศาสนา
- ค่ารถ ค่าเดินทางหากแยกจากคณะทัวร์
- ค่าเข้าชม ค่าอุปกรณ์ ค่าเล่นกิจกรรม นอกจากที่ทัวร์กำหนด
- ค่าปรับต่างๆ หากทำความผิดตามกฎหมายของประเทศนั้นๆ
- ค่าภาษีมูลค่าเพิ่ม7% และภาษีหักที่จ่าย 3% (ในกรณีออกใบเสร็จเต็มรูปแบบ)
- ค่าใช้จ่ายตามจริงกรณีเหตุสุดวิสัยต่างๆ
- ภาษีน้ำมันที่มีการปรับขึ้นจากสถานการณ์โลก

**หมายเหตุ : กรณีมีการปรับขึ้นค่าธรรมเนียม / ภาษีสนามบิน/น้ำมัน/ภาษีน้ำมัน หรือค่าอื่นๆ อาทิ โรงแรม / ค่าแลนด์ บริษัทขอแจ้งปรับขึ้นตามจริง ตามสถานการณ์ของการเดินทางในพีเรียดนั้นๆ

ข้อกำหนดและเงื่อนไข

1. การชำระเงิน

- เลือกจองทัวร์ราคาโปรโมชั่น ต้องชำระเต็มจำนวนเท่านั้น อ้างอิงราคาจากเว็บไซต์ ณ วันชำระ หากจองไว้ แต่เกินกำหนดชำระแล้ว ถือว่าหมดอายุ ต้องตรวจสอบราคาใหม่ ห้ามนำราคาเดิมมาใช้อีก
- เลือกจองราคาปกติ/กรุ๊ปเหมา ชำระมัดจำ **50%** และชำระส่วนที่เหลือ ก่อนเดินทางขั้นต่ำ **30** วัน หากท่านไม่ชำระส่วนที่เหลือตามที่กำหนด ถือว่าสละสิทธิ์ ไม่สามารถเรียกร้องคืนได้ทุกกรณี

2. การยกเลิกการเดินทาง

- ยกเลิกการจองราคาปกติไม่น้อยกว่า **30**วัน ก่อนเดินทางคืน **100%** หลังหักค่าใช้จ่าย ของยอดชำระแล้ว
- ยกเลิกการจองราคาปกติไม่น้อยกว่า **15**วัน ก่อนเดินทางคืน **50%** หลังหักค่าใช้จ่าย ของยอดชำระแล้ว
- ยกเลิกการจองราคาปกติน้อยกว่า **15**วัน ก่อนเดินทางไม่สามารถคืนเงินได้ทุกกรณี
- ยกเลิกจากเหตุสุดวิสัย เช่นภัยธรรมชาติ โรคระบาด สงคราม เครื่องยนต์ขัดข้อง อื่น ๆ จะคืนเงินได้หลังหักค่าใช้จ่ายตามจริง
- ราคาโปรโมชั่น / แคมเปญ/ กิจกรรมไลฟ์/ ออกบูธ โปรช่วงเทศกาล วันหยุดยาว เหมาล่า เทียวบิณฑิเศษ จะไม่สามารถยกเลิก เปลี่ยนชื่อ เปลี่ยนแปลงผู้เดินทาง วันเดินทาง และขอคืนเงินได้ทุกกรณี

หมายเหตุ

1. หนังสือเดินทาง ต้องมีอายุเหลือใช้งานไม่น้อยกว่า 6 เดือน (หากหนังสือเดินทางเหลือน้อยกว่า 6 เดือน จะไม่สามารถเดินทางได้ ซึ่งอยู่นอกเหนือความรับผิดชอบของบริษัทฯ และไม่สามารถคืนค่าทัวร์ได้)
2. กรณีตัวการก ต้องมีอายุไม่เกิน 2 ปี นับจากวันเดินทางกลับถึงประเทศไทย
3. กรณีหนังสือเดินทางชำรุด / ข้อมูล K-ETA ผิด หรือมีเหตุอื่นให้ทางสายการบินระงับการเดินทาง ไม่สามารถเรียกเครื่องใดๆ หรือคืนค่าทัวร์ได้
4. กรุณา อย่าขีดเขียน ดิจ หรือประทับตราใดๆ ที่ไม่เกี่ยวข้อง ลงในหนังสือเดินทาง หากทางสายการบินไม่อนุญาตให้เช็คอินหรือตำรวจตรวจคนเข้าเมืองประเทศนั้นๆ ปฏิเสธการเข้า-ออกประเทศ ทางบริษัทไปรับผิดชอบทุกกรณี
5. การออกเดินทางจะต้องมีผู้เดินทางขั้นต่ำ 15 ท่านขึ้นไป (ผู้ใหญ่) ต่อคณะ หากจำนวนไม่ถึง บริษัทฯ ขอสงวนสิทธิ์เลื่อนการเดินทาง หรือยกเลิก หรือปรับเพิ่มอัตราค่าบริการ ตามความจำเป็นและเหมาะสม โดยคำนึงถึงประโยชน์ของผู้เดินทางเป็นหลัก
6. บริษัทฯ มีสิทธิ์ในการปรับเปลี่ยนเที่ยวบิน เส้นทางบิน สนามบิน อาหาร โรงแรม ยานพาหนะ และรายการท่องเที่ยว ได้ตามความเหมาะสมโดยคำนึงถึงผลประโยชน์ของผู้เดินทางเป็นหลัก และโดยไม่ต้องแจ้งล่วงหน้า
7. ทางบริษัทฯ จะไม่รับผิดชอบใดๆ ทั้งสิ้น หากท่านใช้บริการของทางบริษัทฯ ไม่ครบ อาทิ ไม่เที่ยวบางรายการ, ไม่ทานอาหารบางมื้อ น้ำหนักกระเป๋าทันทีโหลดไม่เต็ม เพราะค่าใช้จ่ายทุกอย่าง ทางบริษัทฯ ได้ชำระค่าใช้จ่ายให้ตัวแทนต่างประเทศแบบเหมาขาดก่อนออกเดินทางแล้ว
8. ทางบริษัทฯ จะไม่รับผิดชอบใดๆ ทั้งสิ้น หากเกิดสิ่งของสูญหายจากการโจรกรรม และ/หรือเสียหาย เกิดอุบัติเหตุที่เกิดจากความประมาทของตัวผู้เดินทางเอง
9. กรณีที่ท่านไม่เดินทางพร้อมคณะทั้งขาไป-ขากลับ ไม่ว่าจะจากเหตุใด ไม่สามารถเปลี่ยนแปลงวันเดินทาง/ชื่อผู้เดินทาง หรือยกเลิกคืนเงินได้ทุกกรณี
10. ทางบริษัทฯ จะไม่รับผิดชอบใดๆ ทั้งสิ้นหากเกิดกรณีความล่าช้าจากสายการบิน, การประท้วง, การนัดหยุดงาน, การก่อจลาจล, ภัยธรรมชาติ และโรคระบาด หรือกรณีที่ท่านถูกปฏิเสธ การเข้าหรือออกเมืองจากเจ้าหน้าที่ตรวจคนเข้าเมืองหรือเจ้าหน้าที่กรมแรงงานทั้งจากไทย และต่างประเทศ ซึ่งอยู่นอกเหนือความรับผิดชอบของบริษัทฯ
11. ค่าเดินทางภายในประเทศไทย อยู่นอกเหนือความรับผิดชอบของบริษัทฯ การเปลี่ยนแปลงจากเหตุสุดวิสัยดังข้อด้านบน ก็อยู่นอกเหนือความรับผิดชอบของบริษัทฯ เช่นกันไม่สามารถเรียกคืนเงินได้ทุกกรณี
12. ขอสงวนสิทธิ์ห้องพักสำหรับผู้ที่ไม่เดินทาง ไม่สามารถคืนเงิน หรือให้ผู้อื่นใช้สิทธิ์แทนได้ และหากท่านเดินทางเป็นคู่และคู่ของท่านไม่เดินทาง ท่านต้องชำระค่าที่พักเดี่ยวเพิ่มเท่านั้น
13. ขอสงวนสิทธิ์การเลือกประเภทห้องพัก/เตียง บริษัทฯจะเป็นผู้ดำเนินการเลือกห้องพักให้ตามความเหมาะสม
14. ทางคณะทัวร์ไม่มีอำนาจในการเจรจากับทางกองตรวจคนเข้าเมืองและทางคณะทัวร์จะออกเดินทางจากสนามบินหลังเวลาเครื่องลง 1 ชั่วโมง หากท่านล่าช้าในการผ่านด่านตรวจคนเข้าเมืองต้องรับผิดชอบการเดินทางตามมารวมกับคณะด้วยตนเอง โดยไม่สามารถเรียกร้องค่าใช้จ่าย หรือรื้อฟื้นรายการทัวร์/ค่าอาหารที่ไม่ได้เข้าร่วมกับทางทัวร์ทุกกรณี
15. หากท่านมีความประสงค์จะขอแยกตัวจากคณะทัวร์/ท่องเที่ยว ต้องยินยอมให้ทางแลนด์ปรับ 5,000 บาท ต่อวัน เพื่อรักษาตัวขากลับมิเช่นนั้นถือว่าท่านสละสิทธิ์ยกเลิกการเดินทางทันทีและไม่สามารถเรียกร้องคืนได้ภายหลัง
16. ถ้าลูกค้ามีความประสงค์ไม่เข้าร้านค้าตามที่โปรแกรมกำหนด ต้องยินยอมให้ทางแลนด์ปรับร้านละ 3,000 บาท เพื่อความเป็นระบบและถูกต้องตามเงื่อนไขท่องเที่ยวที่ท่านได้เข้ามา
17. หากท่านถูกเจ้าหน้าที่ตม. กักตัวไม่ให้เดินทางเข้าประเทศ ค่าใช้จ่ายที่เกิดขึ้นในการส่งตัวกลับอยู่นอกเหนือความรับผิดชอบของบริษัทฯ
18. หากท่านขึ้นเครื่อง / ต่อเครื่องไม่ทันเวลา ต้องซื้อตั๋วใหม่ ค่าใช้จ่ายที่เกิดขึ้น อยู่นอกเหนือความรับผิดชอบของบริษัทฯ
19. ผู้นำเที่ยว พนักงาน หัวหน้าทัวร์ไม่มีอำนาจในการให้คำมั่นสัญญาใดๆ แก่บริษัทฯ ทั้งสิ้น เว้นแต่มีเอกสารลงนามโดยผู้มีอำนาจของบริษัทฯ กำกับเท่านั้น

สำคัญโปรดอ่าน!!!

หากท่านตกลงจองและชำระเงินทั้งหมด หรือบางส่วนแล้ว ถือว่ายอมรับเงื่อนไขดังกล่าว และยินยอมเดินทางตามข้อกำหนด เงื่อนไข และหมายเหตุ ที่ระบุไว้ทั้งหมด โดยไม่สามารถเรียกร้องใดๆ ได้



เนื่องจากทางแลนด์เกาหลี ได้รับการแจ้งเดือนหลายครั้งจากกองตรวจคนเข้าเมืองประเทศเกาหลีใต้ และจากสายการบิน เรื่องผู้แอมแปงมาเป็นนักท่องเที่ยว แต่ไปด้วยวัตถุประสงค์อื่น เช่น ไปทำงาน แรงงานผิดกฎหมาย ใช้ช่องทางทัวร์เพื่อหลบหนีเข้าเมือง ดังนั้นโปรแกรมเส้นทางนี้ ทางแลนด์เกาหลีจำเป็นต้องเก็บค่าประกันเพื่อเป็นการรับประกันว่าท่านคือนักท่องเที่ยวจริง มีวัตถุประสงค์ท่องเที่ยวไป-กลับพร้อมคณะเท่านั้น เป็นจำนวนเงิน (3,000 บาท) หากผู้เดินทางปฏิบัติตามเงื่อนไขถูกต้องคือ เดินทางท่องเที่ยวพร้อมคณะและกลับพร้อมคณะตามโปรแกรมที่กำหนด ไม่หลบหนีระหว่างทัวร์ สามารถขอรับเงินประกันคืนเต็มจำนวน ดังนั้นจึงใคร่ขอความร่วมมือจากผู้เดินทางปฏิบัติตามเงื่อนไขดังกล่าว (ขอสงวนสิทธิ์ไม่คืนเงินประกันกรณีผู้เดินทางไม่ผ่านกองตรวจคนเข้าเมือง หรือ กรมแรงงานทั้งที่ประเทศไทยและประเทศเกาหลีใต้) หากท่านถูกเจ้าหน้าที่ตม.เกาหลี กักตัวไม่ให้เดินทางเข้าประเทศ ค่าใช้จ่ายที่เกิดขึ้นในระหว่างถูกกักตัวและส่งตัวกลับประเทศไทยผู้เดินทางจะต้องเป็นผู้ชำระเองทั้งหมด