



ทีป ออน ทริป ทัวร์

TMSZXEK-03

HONG KONG SHENZHEN

ฮ่องกง เซินเจิ้น ลิขิตรัก 3 ภาว Season 2

ราคาเริ่มต้นเพียง

8,961.-

บาท/ท่าน

น้ำหนักกระเป๋า
23 kg.

★★★★
พักระดับ
4 ดาว

มีไกด์คนไทย
ดูแลตลอดทริป

ไฮไลท์การเดินทาง

วัดพระใหญ่เทียนถาน
พระใหญ่กลางแจ้ง
ณ เกาะลันเตา

นั่งรถรางพิกแคม
ชมวิวฮ่องกงแบบพาโนรามา
จากเดอะพิก

วัดแชกงหมิว
เสริมดวงการทำงาน การเงิน
ด้วยกิ่งหับน้ำโชค

ช้อปปิ้งจุใจ
จิมซาจุ้ย - มงกิก - ซ่องกง
ช้อปปิ้งสินค้าแฟชั่น

📅 **เดินทาง : กรกฎาคม 2569**

สายการบินระดับโลก
Emirates Airlines

บริการอาหารครบ
อิ่มอร่อยทุกมื้อ

ประกันการเดินทาง
คุ้มครองตลอดทริป

เส้นทางการเดินทาง : ฮ่องกง - เซินเจิ้น - วัดแชกงหมิว - จิมซาจุ้ย - เดอะพิก - วัดพระใหญ่
วัดหวังต้าเซียน - ช้อปปิ้งมงกิก - สนามบินนานาชาติฮ่องกง

ฮ่องกง เซินเจิ้น ลิขิตรัก 3 ภาว **Season 2** 3 วัน 2 คืน

เซินเจิ้น: วัดกวางฮู เมืองจำลองฮอลลีวูด

ฮ่องกง : สายมู ขอโชคลาภ วัดแชกงหมิว วัดเจ้าแม่กวนอิมฮ่องกง วัดเจ้าแม่ทับทิม ทินฮั่ว

สายช้อปปิ้ง : ย่านดั่ง ตลาดตงเหมิน Citygate Outlets

เมนูพิเศษ บุฟเฟต์ HOTPOT เบียร์ไม่อั้น

รายการนี้เป็นรายการโปรโมชั่น หากชำระเงินแล้วไม่สามารถยกเลิกหรือเปลี่ยนผู้เดินทางได้

วันที่	รายการ	เช้า	เที่ยง	เย็น	โรงแรม
1	กรุงเทพ(สนามบินสุวรรณภูมิ) - เมืองฮ่องกง - เซินเจิ้น EK384 BKK-HKG 14.00 - 17.45			✈	VIENNA HOTEL 4*หรือระดับใกล้เคียงกัน
2	วัดกวนอู - ยาบัวหิมะ - เมืองเก๋าหนานโถว - เมืองจำลองฮอลลีวูด - ร้านหยก - ตลาดตงเหมิน	☉	☉	ชาบู	VIENNA HOTEL 4*หรือระดับใกล้เคียงกัน
3	ฮ่องกง - วัดแชกงหมิว - โรงงานจิ๋วเวอร์รี่ - วัดเจ้าแม่กวนอิมฮ่องกง - วัดเจ้าแม่ทับทิมทินหัว - สนามบินฮ่องกง - กรุงเทพฯ (สนามบินสุวรรณภูมิ) EK 385 HKG-BKK 21.30 - 23.45	☉	☉ บะหมี่	✈	เดินทางกลับประเทศไทย

เดินทางโดยสายการบิน **Emirates (EK)** น้ำหนักสัมภาระโหลดใต้ท้องเครื่อง 1 ใบ ไม่เกิน 23 Kg. / CARRY ON 7 Kg

วันที่หนึ่ง กรุงเทพ(สนามบินสุวรรณภูมิ) - เมืองฮ่องกง - เซินเจิ้น

11.30 น. พร้อมกันที่ สนามบินสุวรรณภูมิ ชั้น 4 โดยมีเจ้าหน้าที่คอยอำนวยความสะดวกพร้อมแนะนำข้อมูลในการเดินทางให้แก่ท่าน

14.05 น. นำท่านออกเดินทางสู่ สนามบินนานาชาติฮ่องกง เขตบริหารพิเศษฮ่องกงแห่งสาธารณรัฐประชาชนจีน โดยสายการบิน Emirates (EK) เที่ยวบินที่ EK384 (มีบริการอาหารและเครื่องดื่มบนเครื่อง) ใช้เวลาเดินทางประมาณ 3 ชั่วโมง

18.05 น. ถึงสนามบินนานาชาติฮ่องกง CHEK LAP KOK หลังจากนั้นนำท่านผ่านขั้นตอนการตรวจคนเข้าเมือง รับสัมภาระ (เวลาท้องถิ่นเร็วกว่าประเทศไทย 1 ชั่วโมง) หลังผ่านพิธีการตรวจคนเข้าเมือง จากนั้นนำท่านเดินทางข้ามด่าน โดยรถ สู่ เมืองเซินเจิ้น เมืองที่มีความทันสมัย ซึ่งเป็นเขตเศรษฐกิจพิเศษของจีน ซึ่งเป็นเมืองใหม่ที่มีความสวยงามและมีการวางผังเมืองอย่างเป็นระเบียบรัฐบาลจีนมีความภูมิใจในเมืองใหม่แห่งนี้เป็นอย่างมาก

ที่พัก : VIENNA HOTEL หรือเทียบเท่าระดับ 4 ดาวมาตรฐานจีน
(ชื่อโรงแรมที่ท่านพัก ทางบริษัทจะทำการแจ้งพร้อมใบนัดหมาย 5-7 วัน ก่อนวันเดินทาง)

วันที่สอง วัดกวนอู - ยาบัวหิมะ - เมืองเก๋าหนานโถว - เมืองจำลองฮอลลีวูด - ร้านหยก - ตลาดตงเหมิน

เช้า รับประทานอาหารเช้า ณ โรงแรม

จากนั้นนำท่านขอพร ณ **วัดกวนอู (GUAN YU TEMPLE)** เป็นวัดอันศักดิ์สิทธิ์ที่คนจีนนิยมมาไหว้ขอพรในเรื่อง หน้าที่การงาน โดยเฉพาะข้าราชการ ซึ่งเทพเจ้ากวนอูนั้น เป็นสัญลักษณ์ของความซื่อสัตย์ ความจงรักภักดี ความกล้าหาญ โศคลาภ และยังเปรียบเสมือนเป็นตัวแทนของความดีเดี่ยว ความเป็นธรรมและความกล้าหาญ กราบไหว้ขอพร เทพเจ้า กวนอู เพื่อความเป็นสิริมงคลต่อตัวท่านเอง และครอบครัวในทุกๆด้าน ชมสินค้าขายประจำบ้านของชาวจีน ยาบัวหิมะ สรรพคุณหลากหลายแก่น้ำร้อนลวก, แผลไฟไหม้, แก่ริดสีดวงฮ่องกงฟุต ฯลฯ สมควรแก่เวลา



กลางวัน รับประทานอาหารกลางวัน ณ ภัตตาคาร

นำท่านเที่ยวชม **เมืองเก่าหนานโถว** ภายในเมืองเก่าแห่งนี้ยังคงอนุรักษ์อาคารประวัติศาสตร์และจุดสำคัญมากกว่า 20 แห่ง เช่น ศาลบูชาตระกูลเหวินเพื่อรำลึกถึง “เหวินเทียนเซียง” วีรบุรุษแห่งราชวงศ์ซ่งตอนใต้, หอการค้าตงกวน, ซากประตูเมืองด่านใต้ และศาลเป้าเต๋อ เมืองเก่านี้มีประวัติยาวนานเกือบ 1,700 ปี เคยเป็นที่ตั้งของรัฐบาลเขตเป่าอันก่อนจะมีการก่อตั้งเขตเศรษฐกิจพิเศษเซินเจิ้น เมืองแห่งนี้ถูกขนานนามว่าเป็น “รากเหง้าทางวัฒนธรรมของเซินเจิ้นและฮ่องกง” รวมถึงเป็นจุดเริ่มต้นของเมืองเซินเจิ้นและสัญลักษณ์ของ “การย้ายกลับคืนสู่ศูนย์กลางเมือง” สามารถเพลิดเพลินกับการเดินชมร้านค้าที่มีสไตล์ และบรรยากาศที่น่ารัก รวมถึงร้านอาหารท้องถิ่นเพื่อสัมผัสกับรสชาติอาหารจีนดั้งเดิม นำคณะเข้าชม **เมืองจำลองเมืองฮอลแลนด์** ที่สร้างขึ้นมาเพื่อให้เหมือนประเทศฮอลแลนด์ ให้ท่านได้ชมดอกไม้จำลอง และสถานที่ตกแต่งให้เหมือนประเทศฮอลแลนด์ ให้ท่านได้ถ่ายภาพที่มีวิวดูสวย ชมดอกไม้ลิปจำลองประจำชาติฮอลแลนด์ พาช้อปปิ้ง **ร้านหยก** สมบัติล้ำค่าของชาวจีน ใครได้ครอบครองจะมีสุขภาพแข็งแรงและโชคดี โดยหยกธรรมชาติจะมีหลายสีคือ สีขาว สีเขียว สีน้ำตาล สีเหลืองและสีม่วง



จากนั้นนำท่านช้อปปิ้ง **ถนนคนเดิน ตลาดตงเหมิน** เมืองเซินเจิ้น เป็นถนนช้อปปิ้งที่มีความยาวเกือบ 2 กิโลเมตร เป็นสถานที่ที่นักท่องเที่ยวเซินเจิ้นนิยมมาช้อปปิ้งเป็นอันดับสองรองจากห้าง Lowu แต่จะแตกต่างกันตรงที่ ตลาดตงเหมินส่วนมากจะเน้นแฟชั่นวัยรุ่น วัยทำงาน อารมณ์ประมาดสยามเซ็นเตอร์บ้านเรา จะเต็มไปด้วยห้างสรรพสินค้า และพลาซ่าเล็กๆ มีร้านค้าให้เลือกซื้อมากมาย ที่นี้จะต่อรองราคาไม่ได้มากเนื่องจากเป็นราคาที่เขาลดหน้าร้าน 15-20 % ให้ทุกห้างอยู่แล้ว ส่วนร้านค้าต่างๆ จะต่อได้อีกนิดหน่อย



ค่ำ รับประทานอาหารเย็น ณ ภัตตาคาร เมนู Hot Pot ปิ้งย่างบุฟเฟต์ เครื่องดื่ม เบียร์ไวน์ไม่อัน (มีทั้งหมู , เนื้อ , อาหารทะเล)



ที่พัก : VIENNA HOTEL หรือเทียบเท่าระดับ 4 ดาวมาตรฐานจีน
(ชื่อโรงแรมที่ท่านพัก ทางบริษัทจะทำการแจ้งพร้อมใบนัดหมาย 5-7 วัน ก่อนวันเดินทาง)

วันที่สาม ชื่องกง - วัดเซangkงหมิว - โรงงานฉิวเวอร์รี่ - วัดหวังต้าเซียน - Citygate Outlets- สนามบินชื่องกง - กรุงเทพฯ (สนามบินสุวรรณภูมิ)

เช้า รับประทานอาหารเช้า ณ โรงแรม

นำท่านเดินทางสู่ ชื่องกงโดยรถบัส ใช้เวลาประมาณ 1 ชั่วโมง นำท่านเดินทางสู่วัดเซangkงหมิว (Che Kung temple) หรือ วัดกังหัน มีชื่อเสียงด้านความศักดิ์สิทธิ์ในการขอพรเกี่ยวกับโชคลาภ เงินทอง ความสำเร็จ ความเจริญรุ่งเรือง และบดเป่าสิ่งไม่ดีออกจากชีวิต โดยองค์เทพเจ้าที่ประดิษฐานอยู่ภายในวัดเซangkงหมิว คือ เทพเจ้าเซangkง ซึ่งเป็นเทพเจ้าแห่งสงครามและความสำเร็จ เชื่อกันว่าท่านมีเมตตา คอยช่วยเหลือผู้ที่มีความทุกข์ยากให้พ้นภัยและช่วยให้ประสบความสำเร็จในชีวิต มีความเชื่ออีกว่าหากไปแล้วหมุนกัณฑ์ที่วัดนี้แล้ว จะช่วยบดเป่าสิ่งชั่วร้ายออกไป ดึงดูดแต่สิ่งดีๆเข้ามาในชีวิต

ความหมายของ "กังหัน" 4 ใบ มีดังนี้

ใบที่ 1 เดินทางปลอดภัย แคล้วคลาดจากอันตราย

ใบที่ 2 อายุยืนนาน สุขภาพร่างกายแข็งแรง

ใบที่ 3 เงินทองไหลมาเทมา เฮง บั่ง โชคลาภมาไม่ขาดสาย

ใบที่ 4 สมปรารถนาตามที่ใจหวังทุกประการ



นำท่านเยี่ยมชม **ศูนย์ฮวงจุ้ยและศูนย์ปีเสียดิ** ที่ขึ้นชื่อของฮ่องกงพบกับงานดีไซน์ยอดเยี่ยมทันสมัย สวมใส่เพื่อใช้ในการเสริมดวงเรื่อง ฮวงจุ้ย นำความโชคดี มั่งมั่งแก่ผู้สวมใส่ ซึ่งเชื่อกันว่าจะนำสิ่งดีๆ บัดเป่าสิ่งชั่วร้ายให้กับบุคคลที่สวมใส่ ซึ่งจะมีมากมายหลายชนิด เช่น จี้กังหัน แหวน รุ่งต่างๆ นาฬิกาข้อมือ (ซึ่งผู้สวมใส่จะได้รับการดูแลมือจากซินเซาประจำร้าน เพื่อแนะนำวิธีการเสริมดวงในการสวมใส่โดยไม่คิดค่าบริการ)



จากนั้นนำท่านเดินทางสู่ **วัดเจ้าแม่กวนอิมฮ่องกง** (Hung Hom Kwun Yum Temple) วัดเจ้าแม่กวนอิมฮ่องกง เป็นวัดเจ้าแม่กวนอิมเก่าแก่ คนนิยมมาขอเรื่องเงิน ในแต่ละปีจะมีผู้คนเดินทางมาสักการะขอพรเจ้าแม่กวนอิมที่ฮ่องกงเป็นจำนวนมาก โดยเฉพาะในช่วงวันเปิดทรัพย์ที่จัดขึ้นปีละครั้ง หลังจากวันตรุษจีน 26 วัน เพราะเชื่อว่าการขอพรเจ้าแม่กวนอิมในวันเปิดทรัพย์ จะช่วยเสริมดวงด้านการเงินให้ร่ำรวยตลอดทั้งปี ให้เงินทองไหลมาเทมา คำขวยเจริญรุ่งเรือง



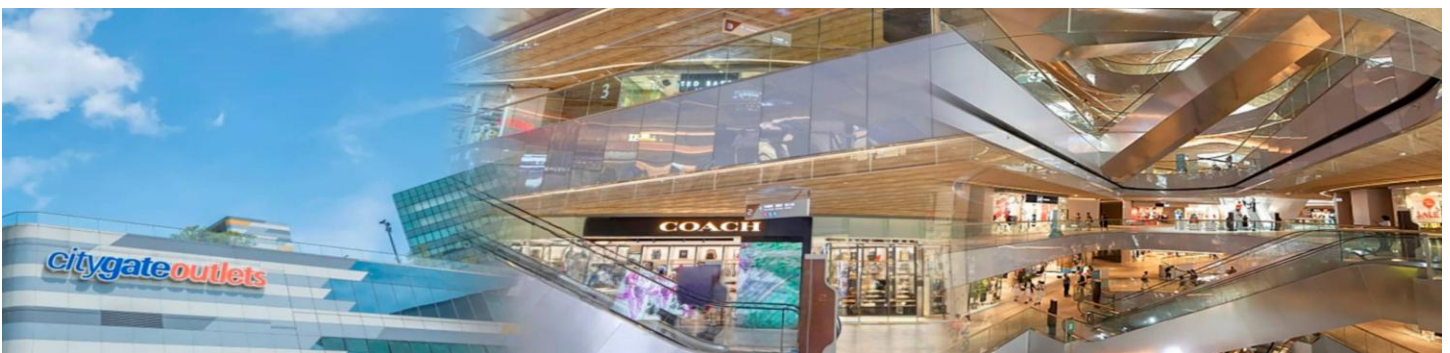
กลางวัน | บริการอาหารกลางวัน เมนูหมี่สโตล์ฮ่องกง



นำท่านสู่ **วัดเจ้าแม่ทับทิม ทินหั่ว** อยู่ย่าน Yaumatei หากใครที่ทำงานเดินทางบ่อย แนะนำให้มาขอพรกับเจ้าแม่ทับทิมที่นี่เลย เพราะขึ้นชื่อเรื่องความศักดิ์สิทธิ์ในการขอพรให้เดินทางปลอดภัย แคล้วพลาตจากภัยอันตรายทั้งปวง นอกจากนี้ ภายในบริเวณวัดยังมีวัดเจ้าแม่กวนอิมอยู่ด้านข้าง ท่านใดที่จะมาขอเกี่ยวกับเรื่องการซื้อขายอสังหาริมทรัพย์ สามารถนำโฉนดมาขอพรที่นี่



แวะช้อปปิ้งห้าง Citygate Outlets เป็นแหล่งรวมร้านค้าตรงจากผู้ผลิตที่ใหญ่ที่สุดในฮ่องกง โดยรวบรวมกว่า 150 แปรนด์ระดับโลกไว้ในที่เดียว มีสินค้าลดราคาตลอดทั้งปี แวะช้อปปิ้งแฟชั่นและเครื่องประดับ สินค้าเพื่อสุขภาพและความงาม สินค้าอิเล็กทรอนิกส์ จิวเวลรี่และนาฬิกา เสื้อผ้าเด็ก กีฬาและกิจกรรมกลางแจ้ง ฯลฯ



สมควรแก่เวลานำท่านเดินทางสู่สนามบิน

21.30 น. ออกเดินทางสู่ กรุงเทพฯ โดย สายการบิน **Emirates (EK)** เที่ยวบินที่ **EK385** (มีบริการอาหารและเครื่องดื่มบนเครื่อง)

23.05 น. เดินทางถึง สนามบินสุวรรณภูมิโดยสวัสดิภาพ



กำหนดการเดินทาง	ราคา		
	ผู้ใหญ่	เด็ก	พักเดี่ยว
2 - 4 กรกฎาคม	8,888	8,888	3,500
6 - 8 กรกฎาคม	8,888	8,888	3,500
7 - 9 กรกฎาคม	9,111	9,111	3,500
9 - 11 กรกฎาคม	9,111	9,111	3,500
19 - 21 กรกฎาคม	9,111	9,111	3,500

อัตราค่าบริการสำหรับเด็กอายุไม่เกิน 2 ปี ณ วันเดินทางกลับ (Infant) ท่านละ 7,000 บาท

โปรแกรมอาจจะมีการปรับเปลี่ยนตามความเหมาะสมของสภาพอากาศ และฤดูกาล

อัตรานี้ไม่รวม ค่าทิปคนขับรถ และไกด์ท้องถิ่นตามธรรมเนียม

(ชำระทุกท่านยกเว้น ทารกอายุไม่เกิน 2ปี)

ขอเก็บค่าทิปคนขับรถและไกด์ท้องถิ่น ณ สนามบินวันเช็คอิน ท่านละ 2,000 บาท ต่อท่าน/ทริป

ส่วนค่าทิปหัวหน้าทัวร์ที่ดูแลจากเมืองไทย ขึ้นอยู่กับความพึงพอใจของท่าน

ข้อควรทราบ รายการนี้เข้าร้านรัฐบาลจำนวน 3 ร้าน : **(ร้านจิ๋วเวอร์รี่ / ร้านยา / ร้านหยก)** จึงเรียนให้แก่นักท่องเที่ยวทุกท่านทราบว่าจำเป็นต้องแวะชม ใช้เวลาไม่น้อยกว่า 50 นาที ชื้อหรือไม่ซื้อ ขึ้นอยู่กับความพอใจของท่านเป็นหลัก ไม่มีการบังคับใด ๆ ทั้งสิ้น และสินค้าในร้านไม่ได้เกี่ยวข้องกับบริษัทฯ สินค้าบางรายการอาจไม่สามารถเปลี่ยนคืนหรือขอเงินคืนได้ กรณีไม่ประสงค์เข้าร้านมีค่าใช้จ่าย **300 หยวน/ท่าน/ร้าน** และไม่รวมเดินทางกับคณะมีค่าใช้จ่ายเพิ่ม **400 หยวน/ท่าน/วัน**

โปรดอ่านเงื่อนไขแบบท้ายอย่างละเอียด

- เพื่อประโยชน์สูงสุดของลูกค้าทุกท่าน หากชำระเงินแล้วทางบริษัทฯ จะถือว่าท่านยอมรับเงื่อนไขแล้วละไม่สามารถเปลี่ยนแปลงเงื่อนไขได้ รายการทัวร์สามารถสลับ ปรับเปลี่ยนหรือดไปบางรายการได้ตามความเหมาะสม โดยไม่ต้องแจ้งให้ทราบล่วงหน้า อันเนื่องมาจากสภาพอากาศ เหตุการณ์ทางธรรมชาติ เหตุการณ์เมือง สภาพการจราจร สายการบิน หรือ เหตุสุดพิสัยต่างๆ ทั้งนี้จำคำนี้ถึงความปลอดภัย ความเป็นไปได้ และผลประโยชน์ของผู้เดินทางเป็นสิ่งสำคัญ ทางผู้เดินทางจะไม่ฟ้องร้องใดๆ อันเนื่องมาจากได้รับทราบ

เงื่อนไขก่อนเดินทางแล้ว

บริษัทฯ ขอสงวนสิทธิ์เริ่มและจบการให้บริการที่ สนามบินต้นทางขาไปเท่านั้น

- กรณีผู้เดินทางมาจากต่างจังหวัด หรือต่างประเทศ และจะทำการสำรองตัวเครื่องบินหรือยานพาหนะอื่นๆ เพื่อใช้ในการเดินทางไปและกลับ ณ สนามบิน ทางบริษัทฯ จะไม่รับผิดชอบค่าใช้จ่ายเนื่องมาจากเป็นค่าใช้จ่ายที่นอกเหนือโปรแกรมทัวร์
- เนื่องจากห้องพักของโรงแรมในประเทศจีนนั้น มีห้องพักประเภท DOUBLE BED (DBL) ค่อนข้างจำกัด หากลูกค้ามีความประสงค์จะพักห้องพักประเภทนี้ กรุณาแจ้งเจ้าหน้าที่ล่วงหน้าก่อนทำการจองเท่านั้น
- บริษัทฯ จะยึดประเภทห้องพักตามใบจองจากบริษัทฯ เองกรณีที่ท่านทำการจองทัวร์มาเท่านั้น หากมีการปรับเปลี่ยนห้องพักในระยะเวลาใกล้วันเดินทาง บริษัทฯ ขอสงวนสิทธิ์ เปลี่ยนแปลงประเภทห้องพัก หรือเรียกเก็บค่าใช้จ่ายเพิ่มเติม
- โรงแรมที่ระบุในรายการทัวร์เป็นเพียงโรงแรมที่นำเสนอเบื้องต้นเท่านั้น ซึ่งอาจมีการเปลี่ยนแปลง แต่โรงแรมที่เข้าพักจะเป็นโรงแรมระดับเดียวกันเท่านั้น (โรงแรมมาตรฐานประเทศจีน)
- กรณีเปลี่ยนแปลงการเดินทางจะต้องทำการออกตั๋วรถไฟความเร็วสูงใหม่เท่านั้น ไม่สามารถเปลี่ยนแปลงผู้เดินทางได้

อัตราค่าบริการนี้รวม

1. ค่าตัวเครื่องบินโดยสารชั้นประหยัด ไป-กลับ พร้อมคณระรวมค่าภาษีสนามบิน และค่าธรรมเนียมเชื้อเพลิงยกเว้น !! หากมีการประกาศปรับขึ้นจากทางสายการบินจะมีการเรียกเก็บเพิ่มเติมจากท่านภายหลัง และเนื่องจากเป็นตั๋วกรุ๊ปไม่สามารถ อพเทรตที่นั่งได้และไม่สามารถเลื่อนวันเดินทางได้ ท่านต้องไป-กลับพร้อมกรุ๊ปเท่านั้น ทั้งนี้เป็นไปตามเงื่อนไขของสายการบิน
2. น้ำหนักกระเป๋าโหลดใต้ท้องเครื่อง 23 กิโลกรัม/ท่าน กระเป๋าถือขึ้นเครื่อง 1 ใบ ไม่เกินน้ำหนัก 7 กิโลกรัม เป็นไปตามสายการบินกำหนด
3. ค่ารถโค้ชปรับอากาศนำเที่ยวและรับส่งตามรายการที่ระบุไว้ในโปรแกรมทัวร์
4. น้ำดื่มวันละ 1 ขวด
5. ค่าธรรมเนียมเข้าชมสถานที่ตามรายการที่ระบุไว้ในโปรแกรมทัวร์
6. ค่าอาหารตามรายการที่ระบุไว้ในโปรแกรมทัวร์
7. ค่าเบี้ยประกันการเดินทางท่องเที่ยวระหว่างการเดินทาง วงเงินประกันท่านละ 1,000,000 บาท
ค่าประกันอุบัติเหตุและค่ารักษาพยาบาล คุ่มครองเฉพาะกรณีที่ได้รับ อุบัติเหตุระหว่างการเดินทาง ไม่คุ้มครองถึงการสูญเสียทรัพย์สินส่วนตัวและไม่คุ้มครองโรคประจำตัวของผู้เดินทาง
8. ค่าที่พักตามที่ระบุในรายการหรือเทียบเท่าระดับเดียวกัน (พักห้องละ 2-3 ท่าน)
9. ค่าภาษีมูลค่าเพิ่ม 7% (เฉพาะค่าบริการ)
10. หัก ณ ที่จ่าย 3% (เฉพาะค่าบริการ)

● กรณีต้องการพัก 3 ท่าน ห้องขนาด TRP

การเสริมเตียงจะเป็น Sofa Bed หรือ ที่นอนลูกฟูก ตามมาตรฐานของโรงแรมนั้นๆ ไม่สามารถรีเควสได้ หากท่านไม่ประสงค์พักตามที่โรงแรมจัดให้ ถ้าต้องการชำระค่าบริการเพิ่มเติม เป็นห้องพักเดี่ยว และในกรณีโรงแรมนั้นๆ อยู่ในตัวเมือง แห่หลังข้อปั้ง ห้องอาจจะมีขนาดเล็ก จึงไม่สามารถเสริมเตียงได้ ทางบริษัทฯอาจมีการจัดห้องให้ตามความเหมาะสม

● กรณีต้องการพัก 2 ท่าน

หากประเภทห้องพักที่ท่านรีเควสเพิ่มเติม อาทิเช่น รีเควสห้องพักเป็น TWIN หรือ DOUBLE ทางบริษัทฯขอสงวนสิทธิ์ในการปรับประเภทห้องพัก เป็นตามที่โรงแรมมีอยู่ โดยไม่ต้องแจ้งให้ทราบล่วงหน้า

อัตราค่าบริการนี้ไม่รวม

1. ค่าใช้จ่ายส่วนตัวของผู้เดินทาง
2. ค่าโทรศัพท์, ค่าซักรีด, มินิบาร์ภายในห้องพัก, ที่วีช่องพิเศษ และค่ายานพาหนะ ฯลฯ ที่ไม่ได้อยู่ในรายการทัวร์
3. ค่าทำหนังสือเดินทาง
4. ค่าวีซ่าและค่าดำเนินการยื่นขอวีซ่า
5. ค่าน้ำหนักกระเป๋า ที่เกินกว่าสายการบินกำหนด หรือ สัมภาระใหญ่กว่ามาตรฐาน
6. ค่าใช้จ่ายซึ่งอยู่เหนือการควบคุมของบริษัทฯ
การนัดหมายหยุดงาน ความล่าช้าของสายการบิน การประท้วง การจลาจล อุบัติภัยทางธรรมชาติ การถูกปฏิเสธไม่ให้เข้าออกเมืองเนื่องจากเจ้าหน้าที่ตรวจคนเข้าเมืองและเจ้าหน้าที่กรมแรงงานทั้งในและต่างประเทศ
7. ค่าภาษีน้ำมัน ที่ทางสายการบินเรียกเก็บเพิ่ม ภายหลังจากที่บริษัทฯ ได้ออกขายโปรแกรมทัวร์ไปแล้ว
8. ค่าทิปไกด์ คนขับรถ และ ไกด์ท้องถิ่น 2,000 บาท/ท่าน/ทริป หัวหน้าทัวร์ไทยท่านสามารถให้ค่าทิปได้ตามความพึงพอใจของท่าน

การให้บริการ

- การสำรองที่นั่ง/การชำระมัดจำและชำระส่วนที่เหลือ
สำรองที่นั่งกรุณา ชำระเงินเต็มจำนวน ภายใน 2-3 วันเพื่อสำรองสิทธิ์ในการเดินทางมิเช่นนั้น บริษัทฯจะถือว่าท่านยกเลิกการเดินทาง โดยอัตโนมัติท่านจะโดนยึดมัดจำโดยที่ท่านจะไม่สามารถเรียกร้องใดๆคืนได้ อันเนื่องมาจากบริษัทฯ จำเป็นที่จะต้องสำรองค่าใช้จ่ายในส่วนของที่พักและตัวเครื่องบินไปก่อนหน้านั้นแล้ว หากท่านสำรองที่นั่งน้อยกว่า 30 วัน ทางบริษัทจะเรียกเก็บยอดเต็มจำนวนทันที หลังจากทำการจองแล้วกรุณาเตรียมเอกสารสำหรับการเดินทางให้พร้อม เช่น หน้าพาสปอร์ตเพื่อออกตัวหรือคำขอพิเศษเพิ่มเติมต่างๆ ให้แก่พนักงานขาย และหากท่านชำระเงินเข้ามาไม่ว่าจะบางส่วนหรือทั้งหมด บริษัทฯจะถือว่าท่านยอมรับเงื่อนไขที่ระบุไว้ทั้งหมดนี้แล้ว

จำนวนคนในการออกเดินทาง

- ทางบริษัทขอสงวนสิทธิ์ในการเรียกเก็บเงินเพิ่ม ยกเลิกหรือเลื่อนการเดินทางหากมี ผู้เดินทางน้อยกว่า 10 ท่าน ซึ่งทำให้รูปแบบสามารถออกเดินทางได้ โดยบริษัทฯ จะแจ้งท่านล่วงหน้าอย่างน้อย 15 วันก่อนออกเดินทาง และหากไม่สามารถออกเดินทางได้ ทางบริษัทฯ ยินดีที่จะคืนเงินทั้งหมดให้ท่านหรือจัดหาทัวร์อื่นให้ท่านหากท่านต้องการ

การรับการดูแลเป็นพิเศษ

- กรณีผู้เดินทางต้องการความช่วยเหลือเป็นพิเศษ อาทิเช่น การใช้วีลแชร์ กรุณาแจ้งบริษัทฯ อย่างน้อย 7 วันก่อนการเดินทาง มิฉะนั้น บริษัทฯ จะไม่สามารถจัดการล่วงหน้าได้ เนื่องจากการขอวีลแชร์ในสนามบินนั้น ต้องมีขั้นตอนในการขอล่วงหน้า และบางสายการบิน การมีการเรียกเก็บค่าใช้จ่ายทั้งทางสนามบินในไทยและในต่างประเทศ ซึ่งผู้เดินทางสามารถสอบถามกับเจ้าหน้าที่ได้โดยตรงก่อนทำการจอง และหากในขณะของท่านมีผู้ต้องการดูแลพิเศษ เช่น ผู้ที่นั่งรถเข็น (Wheelchair), เด็ก, ผู้สูงอายุและผู้ที่มีโรคประจำตัวหรือไม่สะดวกในการเดินทางท่องเที่ยวในระยะเวลาเกินกว่า 4-5 ชั่วโมงติดต่อกัน ท่านและครอบครัวต้องให้การดูแลสมาชิกภายในครอบครัวของท่านเอง เนื่องจากการเดินทางเป็นหมู่คณะ หัวหน้าทัวร์มีความจำเป็นต้องดูแลคณะทัวร์ทั้งหมด

การถูกปฏิเสธการเข้าหรือออกประเทศ

- ในกรณีที่กองการตรวจคนเข้าเมืองปฏิเสธมิให้ท่านเดินทางเข้าออกประเทศ ไม่ว่าจะประเทศไทยหรือต่างประเทศก็ตาม บริษัทฯ ขอสงวนสิทธิ์ในการไม่คืนค่าทัวร์ไม่ว่าจะกรณีใดๆก็ตาม ซึ่งการตรวจคนเข้าเมืองนั้นเป็นสิทธิ์ของเจ้าหน้าที่ของรัฐของประเทศนั้นๆ และขอแจ้งให้ผู้เดินทางทราบว่าทางบริษัทและมัคคุเทศก์หรือหัวหน้าทัวร์ ไม่มีสิทธิ์ที่จะช่วยเหลือใดๆทั้งสิ้น เพราะอำนาจการตัดสินใจเป็นของเจ้าหน้าที่ทางกองการตรวจคนเข้าเมืองโดยเด็ดขาด อนึ่ง ทสงบริษัทฯ มีจุดประสงค์ที่จะทำธุรกิจเพื่อการท่องเที่ยวเท่านั้น ไม่สนับสนุนให้ลูกค้าเดินทางเข้า-ออกประเทศอย่างผิดกฎหมาย และ หนังสือเดินทางจะต้องมีอายุเหลือไม่น้อยกว่า 6 เดือนและมีหน้าแสดมปีไม่น้อยกว่า 5 หน้ากระดาษ
- การงดเว้นการร่วมทริปบางรายการ
 - หากผู้เดินทางงดเว้นการร่วมทริปบางสถานที่ในรายการ พร้อมคณะผู้เดินทางอื่นท่านจะไม่สามารถ เรียกร้องค่าบริการใดๆ ได้ทั้งสิ้น บริษัทฯจะถือว่าท่านประสงค์ที่จะสละสิทธิ์และไม่ร่วมเดินทางพร้อมคณะ

เงื่อนไขการยกเลิกการจอง

1. ยกเลิกการเดินทางไม่สามารถยกเลิกได้เพราะเป็นตั๋วโปรโมชัน ทางบริษัทขอสงวนสิทธิ์ไม่คืนเงินค่าทัวร์ที่ชำระแล้วทั้งหมด
2. หากมีการยกเลิกการเดินทางโดยไม่ใช้ความผิดของบริษัททัวร์ ทางบริษัทขอสงวนสิทธิ์ไม่รับผิดชอบ และคืนค่าทัวร์ส่วนใดส่วนหนึ่งให้ท่านได้ไม่ว่ากรณีใดๆ ทั้งสิ้น เช่น สถานทูตปฏิเสธวีซ่า ด้านตรวจคนเข้าเมือง เอกสารปลอม นโยบายห้ามเข้าออกประเทศ ฯลฯ
3. กรณียื่นวีซ่าแล้วไม่ได้รับการอนุมัติจากทางสถานทูต (วีซ่าไม่ผ่าน) และท่านได้ชำระค่าทัวร์ทั้งหมดกดหรือค่ามัดจำมาแล้ว ทางบริษัทขอสงวนสิทธิ์ในการหักค่าบริการ ค่ายื่นวีซ่า และค่าใช้จ่ายที่เกิดขึ้นจริง อาทิ เช่น กรณีออกตั๋วเครื่องบินแล้ว หรือได้ชำระค่าบริการในส่วนของท่านต่างประเทศ เช่น โรงแรม ตั๋วรถไฟ เป็นต้น
4. กรณีต้องการเปลี่ยนแปลงพีเรียดวันเดินทาง (เลื่อนวันเดินทาง) ทางบริษัทขอสงวนสิทธิ์ในการหักค่าใช้จ่ายการดำเนินการต่างๆ ที่เกิดขึ้นจริงสำหรับการดำเนินการจองครั้งแรก ตามจำนวนครั้งที่เปลี่ยนแปลง ไม่ว่าจะกรณีใดๆ ทั้งสิ้น
5. กรณีตัดกรุ๊ปเหมาพีเรียดวันเดินทางตามหน้าร้านและชำระเงินมาแล้ว ไม่สามารถยกเลิกทุกกรณี แต่ท่านสามารถเลื่อนการเดินทางได้ ต้องแจ้งให้ทางบริษัททราบล่วงหน้าไม่น้อยกว่า 30 วัน ก่อนเดินทาง โดยเงื่อนไขเป็นไปตามที่บริษัทกำหนด

การออกตัวโดยสารภายในประเทศ

- หากท่านมีความจำเป็นจะต้องซื้อตั๋วเครื่องบินภายในประเทศ เพื่อบินไปและกลับจากกรุงเทพฯ กรุณาสอบถามเที่ยวบินเพื่อยืนยันกับเจ้าหน้าที่ก่อนการจอง และ **ขอแนะนำ**ให้ท่านซื้อตั๋วเครื่องบินแบบสามารถเลื่อนวันและเวลาเดินทางได้ อันเนื่องมาจากหากเกิดความผิดพลาดจากทางสายการบิน การล่าช้าของสายการบิน การยุบเที่ยวบินรวมกันตารางการเดินทางมีการเปลี่ยนแปลง ซึ่งสายการบินพิจารณาสถานการณ์แล้วพบว่าอยู่เหนือการควบคุมของทางสายการบิน หรือจะเป็นเหตุผลเชิงพาณิชย์ หรือเป็นเหตุผลด้านความปลอดภัย ดังนั้น เหตุผลเหล่านี้ อยู่เหนือการควบคุมของบริษัทฯ บริษัทฯขอสงวนสิทธิ์ที่จะไม่รับผิดชอบและไม่คืนค่าใช้จ่ายใดๆทั้งสิ้น อนึ่ง บริษัทฯ จะยืนยันกรุ๊ปออกเดินทางประมาณ 7 วันก่อนเดินทาง หากไม่มั่นใจกรุณาสอบถามพนักงานขายโดยตรง

หากกรุปคอนเฟิร์มแล้วไม่สามารถเดินทางได้

- หากกรุปคอนเฟิร์มเดินทางแล้วนั้น ท่านจะไม่สามารถเดินทางได้ ไม่ว่าจะเป็นเหตุผลใดๆ ต่อท่านก็ตาม อันเนื่องมาจากการคอนเฟิร์มของกรุปนั้นประกอบจากตัวเลขการจองการเดินทางของท่าน หากท่านถอนตัวออก ทำให้กรุปมีค่าใช้จ่ายเพิ่มเติมขึ้น หรืออาจทำให้กรุปไม่สามารถออกเดินทางได้ตั้งนั้น ทางบริษัทฯ ขอสงวนสิทธิ์มีอนุญาติให้เลื่อนวันเดินทางใดๆ ได้ทั้งสิ้นและเก็บค่าใช้จ่ายทั้งหมดตามจำนวนเงินของราคาทัวร์
- การชำระเงินหมายถึงการยืนยันจำนวนผู้เดินทาง ไม่สามารถปรับเปลี่ยนได้
 - การชำระเงินเข้ามานั้น หมายถึงท่านที่ยอมรับข้อเสนอและยืนยันจำนวนตามที่ท่านได้จองเข้ามา หากท่านชำระเงินเข้ามาแล้วจะไม่สามารถเปลี่ยนแปลงจำนวนของผู้เดินทางได้และหากมีความจำเป็นจะต้องเปลี่ยนแปลงท่านจะยินยอมให้ทางบริษัทฯ คิดค่าใช้จ่ายที่ทางทัวร์เสียหาย รวมถึงค่าเสียเวลาในการขาย อย่างน้อยที่สุดเท่าจำนวนเงินมัดจำ ทั้งนี้ทั้งนั้นให้เป็นไปตามเงื่อนไขของบริษัท
 - บริษัทฯจะไม่รับผิดชอบใดๆ ทั้งสิ้น หากเกิดกรณีความล่าช้าของสายการบิน, การยกเลิกเที่ยวบิน, การประท้วง, การนัดหยุดงาน, การก่อการจลาจล, อุบัติภัยทางธรรมชาติ, การนำสิ่งของผิดกฎหมาย ซึ่งอยู่นอกเหนือความรับผิดชอบของบริษัทฯ และบริษัทฯ จะไม่รับผิดชอบต่อใดๆ ทั้งสิ้น หากเกิดสิ่งของสูญหาย อันเนื่องเกิดจากความประมาทของท่าน, เกิดจากการโจรกรรมและอุบัติเหตุจากความประมาทของนักท่องเที่ยวเอง

****สำคัญ**** สำเนาหน้าพาสปอร์ตผู้เดินทาง (จะต้องมีอายุเหลือมากกว่า 6 เดือน ก่อนหมดอายุนับจากวันเดินทางไป-กลับและจำนวนหน้าหนังสือเดินทางต้องเหลือว่างสำหรับติดวีซ่าไม่ต่ำกว่า 3 หน้า) ****** กรุณาตรวจสอบก่อนส่งให้บริษัทมิฉะนั้นทางบริษัทจะไม่รับผิดชอบต่อพาสปอร์ตหมดอายุ ****** กรุณาส่งพร้อมหลักฐานการโอนเงินมัดจำ