



ทิเบต ลาซา 8 วัน 7 คืน ทัวร์ไม่ลงร้าน

พิเศษ...สัมผัสเสน่ห์ "คาเฟ่ลับ" บนหลังคาโลก

พิเศษ..นั่งรถไฟชิงไห่ ทิเบต พิษิตหลังคาโลก ชมวิวสวยที่สุดในโลก

"สวมชุดประจำชาติทิเบต" ถ่ายภาพคู่กับฉากหลัง พระราชวังโปตาลา
พร้อมรับฟรี! ฟิล์มรูปสุดงดงาม 3 รูป ต่อท่าน

FT - LXAVZ02A

FIN

vietjetair.com

ทิเบต-ลาซา

พิชิตหลังคาโลก นั่งรถไฟสายชิงไห่ ทิเบต ชีหนิง

รถไฟสายชิงไห่-ทิเบต รุ่นออนเซ็น 1
ชมความงามระหว่างทาง

ทะเลสาบหยัมดรก

3ทะเลสาบศักดิ์สิทธิ์ที่ยิ่งใหญ่ที่สุดของทิเบต

กิจกรรมพิเศษ!! FIN พิณ
สวมชุดประจำชาติทิเบต

มีนาคม - ตุลาคม 69

ราคาเริ่มต้น/ท่าน

49,965.-

ตำหนักนอร์บูลิงกา

ตำหนักฤดูร้อนของพระลามะ

คาเฟ่ลับ
ถ่ายรูปร่วมกับพระราชวังโปตาลา



ชีหนิง - ลาซา - ชมวิวกลางคืน พระราชวังโปตาลาตำหนักนอร์บูลิงกา
พิพิธภัณฑ์ทิเบต - อุทยานหนานชาน - จุดชมวิวดังพาลา - ทะเลสาบหยัมดรก
วัดเซียงจู่หลิน - วัดโจคัง - คาเฟ่ลับ บนหลังคาโลก - ถนนแปดเหลี่ยม
นั่งรถไฟสายชิงไห่-ทิเบต เส้นทางรถไฟที่มีวิวสวยที่สุดในโลก เดินทางไปชีหนิง
พิพิธภัณฑ์ถนนสายโบราณถึง - ถนนคนเดินซินหนานทวน - วัดเป่ย์วาน
พิพิธภัณฑ์มณฑลชิงไห่ - ถนนคนเดินลี่เหมิง อีสระช้อปปิ้ง

ทิเบตลาซา 8 วัน 7 คืน ทัวร์ไม่ลงร้าน

พิเศษ...สัมผัสเสน่ห์ "คาเฟ่ลับ" บนหลังคาโลก

พิเศษ..นั่งรถไฟชิงไห่ ทิเบต พิษิตนหลังคาโลก ชมวิวสวยที่สุดในโลก

"สวมชุดประจำชาติทิเบต" ถ่ายภาพคู่กับฉากหลัง พระราชวังโปตาลา พร้อมรับฟรี! ไฟล์รูปสุดงดงาม 3 รูป ต่อท่าน

บินตรงจาก กรุงเทพฯ (สุวรรณภูมิ) vietjet Air

BKK สนามบินสุวรรณภูมิ → **XNN** สนามบินนานาชาติ ชิงไห่เจียงเป่ย์

Bangkok to Xining 4h 00m

Thai Vietjet Air	เที่ยวบิน	ออก	ถึง
ชาไป	VZ3610	17:40	22:40

เปลี่ยนเครื่อง **ซิงหนิง** ถึง **ลาซา**

XNN สนามบินนานาชาติ ชิงไห่เจียงเป่ย์ → **LXA** สนามบินลาซากงทาร์

Xining to Lhasa 2h 25m

Chengdu Airlines	เที่ยวบิน	ออก	ถึง
ชากลับ	3U3453	12:30	14:55

XNN สนามบินนานาชาติ ชิงไห่เจียงเป่ย์ → **BKK** สนามบินสุวรรณภูมิ

Xining to Bangkok 4h 05m

China Eastern Airlines	เที่ยวบิน	ออก	ถึง (ตามเวลาท้องถิ่น)
ชากลับ	VZ3611	23:40	02:45+1

บินตรง **ซิงหนิง** ถึง **กรุงเทพฯ (สุวรรณภูมิ)**

วันที่	โปรแกรมท่องเที่ยว	อาหาร			โรงแรม
		เช้า	เที่ยง	เย็น	
1	สนามบินสุวรรณภูมิ - สนามบินนานาชาติชิงไห่เจียงเป่ย์ - โรงแรมที่พัก	✗	✗	✗	Yonghe International Hotel ระดับ 4* หรือเทียบเท่า ★★★★★
2	ซิงหนิง - ลาซา - ชมวิวกลางคืน พระราชวังโปตาลา	🍴	✗	🍴	Nyetsang Grand Hotel ระดับ 5*จีน หรือเทียบเท่า ★★★★★
3	ตำหนักนอร์บูลิงกา พระราชวังฤดูร้อนองค์กัะโลลามะ - พิพิธภัณฑท์ทิเบต - อุทยานหนานชาน	🍴	🍴	🍴	Nyetsang Grand Hotel ระดับ 5*จีน หรือเทียบเท่า ★★★★★
4	ลาซา - จุดชมวิวกังพาลา - ทะเลสาบยัมดรอก - วัดเซี่ยจู่หลิน - ลาซา	🍴	🍴	🍴	Nyetsang Grand Hotel ระดับ 5*จีน หรือเทียบเท่า ★★★★★
5	พระราชวังโปตาลา พิเศษ...ใส่ชุดทิเบตถ่ายรูป-วัดโจคัง - คาเฟ่ลับ บนหลังคาโลก - ถนนแปดเหลี่ยม	🍴	🍴	🍴	Nyetsang Grand Hotel ระดับ 5*จีน หรือเทียบเท่า ★★★★★
6	นั่งรถไฟสายชิงไห่-ทิเบต เส้นทางรถไฟที่มีวิวสวยที่สุดในโลก เดินทางไปซิงหนิง	🍴	🍴	🍴	รถไฟสายชิงไห่-ทิเบต ตู้นอนชั้น 1
7	พิพิธภัณฑท์ถนนสายโบราณถึง-ทิเบต - ชมด้านนอก มัสยิดตงกวน - ถนนคนเดินซินหนานกวน	🍴	🍴	🍴	Yonghe International Hotel ระดับ 4* หรือเทียบเท่า ★★★★★
8	วัดเป่ย์ฉาน - พิพิธภัณฑท์มณฑลชิงไห่ - ถนนคนเดินลี่เหมิง อีสระช้อปปิง - สนามบินซิงหนิง - สนามบินสุวรรณภูมิ ประเทศไทย	🍴	🍴	✗	Thailand

อัตราค่าบริการ

วันที่เดินทาง	ราคาต่อท่าน ผู้ใหญ่ พักห้องละ 2-3 ท่าน	พักเดี่ยว ชำระเพิ่ม
30 มีนาคม - 06 เมษายน 2569 *วันหยุด	49,965.-	7,000. -
06 - 13 เมษายน 2569 *วันหยุด	52,965.-	7,000. -
13 - 20 เมษายน 2569 *วันหยุด	55,965.-	8,000. -
20 - 27 เมษายน 2569	50,965.-	7,000. -
27 เมษายน - 04 พฤษภาคม 2569 *วันหยุด	52,965.-	7,000. -
04 - 11 พฤษภาคม 2569 *วันหยุด	52,965.-	7,000. -
11 - 18 พฤษภาคม 2569	50,965.-	7,000. -
18 - 25 พฤษภาคม 2569	50,965.-	7,000. -
25 พฤษภาคม - 01 มิถุนายน 2569 *วันหยุด	52,965.-	7,000. -
01 - 08 มิถุนายน 2569 *วันหยุด	52,965.-	7,000. -
08 - 15 มิถุนายน 2569	50,965.-	7,000. -
15 - 22 มิถุนายน 2569	50,965.-	7,000. -
22 - 29 มิถุนายน 2569	50,965.-	7,000. -
29 มิถุนายน - 06 กรกฎาคม 2569	50,965.-	7,000. -
06 - 13 กรกฎาคม 2569	56,965.-	8,000. -
13 - 20 กรกฎาคม 2569	56,965.-	8,000. -
20 - 27 กรกฎาคม 2569	56,965.-	8,000. -
27 กรกฎาคม - 03 สิงหาคม 2569 *วันหยุด	58,965.-	8,000. -
03 - 10 สิงหาคม 2569	56,965.-	8,000. -
10 - 17 สิงหาคม 2569 *วันหยุด	58,965.-	8,000. -
17 - 24 สิงหาคม 2569	56,965.-	8,000. -
24 - 31 สิงหาคม 2569	56,965.-	8,000. -
31 สิงหาคม - 07 กันยายน 2569	56,965.-	8,000. -
07 - 14 กันยายน 2569	52,965.-	7,000. -
14 - 21 กันยายน 2569	52,965.-	7,000. -
21 - 28 กันยายน 2569	52,965.-	7,000. -
28 กันยายน - 05 ตุลาคม 2569	50,965.-	7,000. -
05 - 12 ตุลาคม 2569	51,965.-	7,000. -
12 - 19 ตุลาคม 2569 *วันหยุด	52,965.-	7,000. -
19 - 26 ตุลาคม 2569 *วันหยุด	52,965.-	7,000. -
INFANT (ทารก) เด็กอายุต่ำกว่า 2 ปี ราคา 10,000 บาท / ท่าน		

กรณี Tibet Travel Permit ได้รับการอนุมัติ/ออกเอกสารเรียบร้อยแล้ว : หากท่านขอยกเลิกการเดินทางหลังจากนี้ บริษัทขอสงวนสิทธิ์ หักค่าบริการจำนวน 2,000 บาท/ท่าน (เพื่อครอบคลุมค่าธรรมเนียมและค่าดำเนินการเอกสาร)

วันแรก สนามบินสุวรรณภูมิ - สนามบินนานาชาติซีหนิงเจาเจียเป่า - โรงแรมที่พัก

14.30 น. คณะพร้อมกันที่สนามบินสุวรรณภูมิ บริเวณชั้น 4 ผู้โดยสารชาวออสเตรีย-ประเทศ เคนนีเตอร์เชคอิน สายการบิน **ไทยเว็ทเจ็ทแอร์ (Thai Vietjet Air)** เจ้าหน้าที่ของบริษัทฯให้การต้อนรับและอำนวยความสะดวกในการเช็คอินรับบัตรโดยสาร

****หมายเหตุ**** เนื่องจากตัวเครื่องบินของคณะเป็นตัวยุติพิเศษ ที่นั่งอาจจะไม่ได้นั่งติดกัน และไม่สามารถเลือกช่วงที่นั่งบนเครื่องบินได้ในคณะซึ่งเป็นไปตามเงื่อนไขสายการบิน หากต้องการซื้อบริการเสริมโปรดติดต่อฝ่ายขาย

17.40 น. บินลัดฟ้าสู่ **เมืองซีหนิง** โดยสายการบิน **ไทยเว็ทเจ็ทแอร์ (Thai Vietjet Air)** เที่ยวบินที่ **VZ3610** ใช้เวลาเดินทาง 4 ชั่วโมง **ไม่รวมบริการอาหารและเครื่องดื่ม บนเครื่อง**

22.40 น. เดินทางถึงสนามบิน **สนามบินนานาชาติซีหนิงเจาเจียเป่า (Xining Caojiabao International Airport - XNN)** เวลาท้องถิ่นเร็วกว่าไทย 1 ชั่วโมง กรุณาปรับนาฬิกาเป็นเวลาท้องถิ่น เพื่อสะดวกในการนัดหมาย **เมืองซีหนิง (Xining)** เป็นเมืองหลวงของมณฑลชิงไห่ ประเทศจีน และยังเป็นประตูสู่ที่ราบสูงทิเบตเป็นศูนย์กลางการเดินทางที่สำคัญสำหรับผู้ที่ต้องการสำรวจภูมิภาคอันน่าทึ่งนี้ นำท่านเดินทางเข้าสู่โรงแรมที่พัก ให้ท่านได้พักผ่อนตามอัธยาศัย

ที่พัก **Yonghe International Hotel ระดับ 4* หรือเทียบเท่า**

วันที่สอง ซีหนิง - ลาซา - ชมวิวกลางคืน พระราชวังโปตาลา

เช้า **บริการอาหารเช้า ณ ห้องอาหารของโรงแรม**

จากนั้นนำท่านเดินทางสู่ **สนามบินซีหนิง**

12.30 น. บินลัดฟ้าสู่ **เมืองลาซา** โดยสายการบิน **เสว่นแอร์ไลน์ (Sichuan Airlines)** เที่ยวบินที่ **3U3453** ใช้เวลาเดินทาง 2 ชั่วโมง 25 นาที **ไม่รวมบริการอาหารและเครื่องดื่ม บนเครื่อง**

14.55 น. เดินทางถึง **สนามบินลาซากงการ์ (Lhasa Gonggar International Airport-LXA)** เป็นประตูสำคัญที่สุดในการเข้าสู่เขตปกครองตนเองทิเบต ประเทศจีน และเป็นสนามบินที่มีความสูงเป็นอันดับต้นๆของโลก ด้วยความสูงถึง ประมาณ 3,570 - 3,600 เมตร เหนือระดับน้ำทะเล การเดินทางมาถึงที่นี่จึงเป็นจุดเริ่มต้นของการผจญภัยที่น่าตื่นตาตื่นใจ "หลังคาโลก"จากนั้นนำท่านเดินทางเข้าสู่โรงแรมที่พักเพื่อให้ร่างกายปรับสภาพเพื่อป้องกันและลดความรุนแรงของ **ภาวะแพ้ความสูง (Altitude Sickness)**

ข้อควรปฏิบัติเมื่อเดินทางถึงลาซาในวันแรก

เคลื่อนไหวช้าที่สุด: เดินช้าๆ พุดช้าๆ และหลีกเลี่ยงการแบกสัมภาระหนักๆ

การพักผ่อนคือสิ่งสำคัญที่สุด: นอนพักผ่อนอย่างน้อย 2-4 ชั่วโมง

รักษาร่างกายให้อบอุ่น: สวมเสื้อผ้าที่อบอุ่นตลอดเวลาเพื่อไม่ให้ร่างกายต้องใช้พลังงานในการรักษาอุณหภูมิ

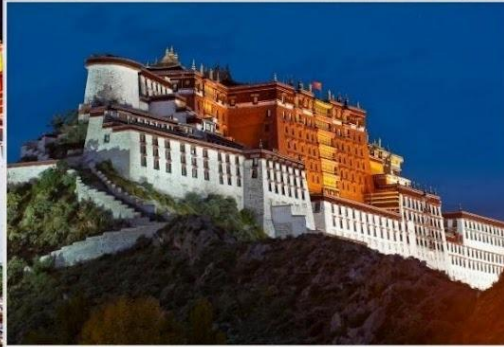
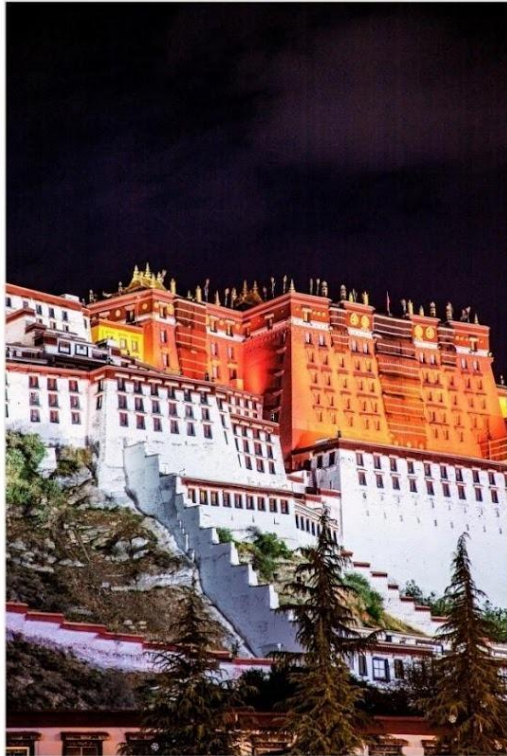
ดื่มน้ำให้เพียงพอ: การขาดน้ำจะทำให้อาการแพ้ความสูงแย่ลง ดื่มน้ำเปล่าอย่างสม่ำเสมอ อย่างน้อย 3-4 ลิตรต่อวัน (จิบเรื่อยๆ ตลอดวัน)

หลีกเลี่ยงสารกระตุ้น: ห้ามดื่มเครื่องดื่มแอลกอฮอล์ โดยเด็ดขาด และควรลดหรือหลีกเลี่ยงชา กาแฟ และคาเฟอีนอื่นๆ ในช่วง 2-3 วันแรก เพราะอาจทำให้ร่างกายขาดน้ำและรบกวนการนอนหลับ

คำ **บริการอาหารค่ำ ณ ภัตตาคาร เมบูพิเศษ...สุกี้เห็ดทิเบต**

จากนั้นนำท่านชมวิวด้านนอก **พระราชวังโปตาลา (Potala Palace)** ความงามและมนต์ขลังของโปตาลาในยามค่ำคืนนั้น **เป็นประสบการณ์ที่ไม่ควรพลาด** เพราะเป็นช่วงเวลาพระราชมังคลาภิเษกจะส่องสว่างเรืองรองราวกับอัญมณีทองคำขาวบนหลังคาโลกการได้เห็นโปตาลาที่ประดับประดาด้วยแสงไฟยามค่ำคืน มอบความรู้สึกที่แตกต่างอย่างน่าทึ่งจากช่วงกลางวัน แสงไฟสีขาว สีแดงและสีเหลืองทองที่สาดส่ององค์พระราชวัง เปรียบเสมือน **แสงอันศักดิ์สิทธิ์** ทำให้ภาพลักษณ์ของโปตาลาดูกลับ สง่างาม และศักดิ์สิทธิ์ยิ่งขึ้น ราวกับเป็นปราสาทในเทพนิยาย

ที่พัก **Nyetsang Grand Hotel ระดับ 5*จีน หรือเทียบเท่า**

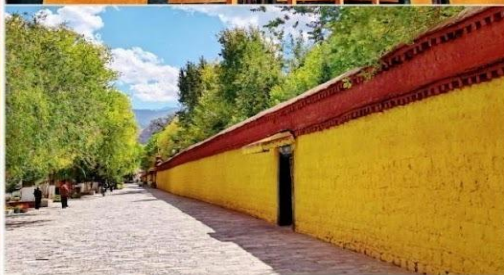
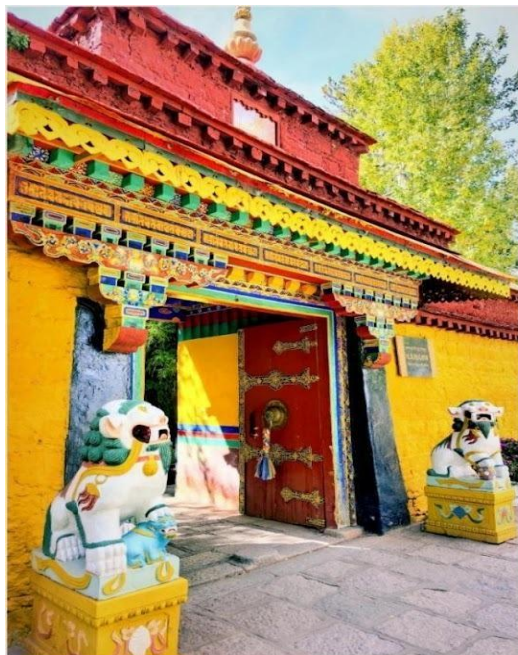


พระราชวังโปตาลา (Potala Palace)

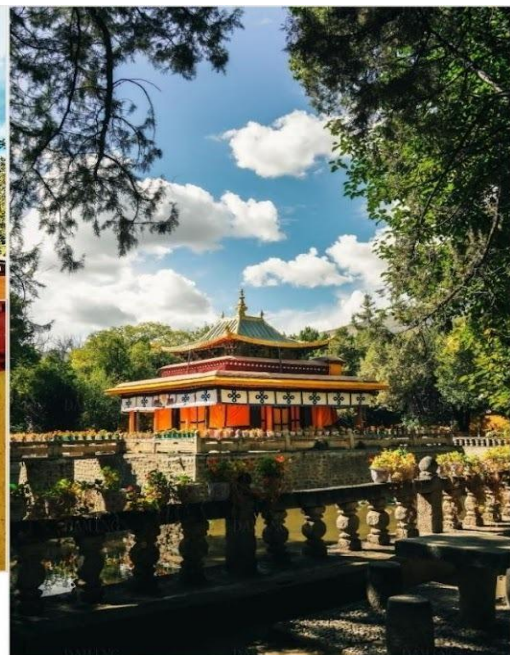


วันที่สาม ตำหนักนอร์บูลิงกา พระราชวังฤดูร้อนองค์ทะไลลามะ - พิพิธภัณฑ์ทิเบต - อุทยานหนานซาน

นำท่านชม **ตำหนักนอร์บูลิงกา (Norbulingka, 罗布林卡)** "นอร์บูลิงกา" แปลว่า "สวนอัญมณี" หรือ "สวนแห่งทรัพย์สมบัติ" ในภาษาทิเบต เดิมเป็นตำหนักฤดูร้อนของพระลามะ (Dalai Lamas) ตั้งแต่ศตวรรษที่ 18 เป็นต้นมา โดยเริ่มก่อสร้างครั้งแรกโดยพระลามะองค์ที่ 7 (7th Dalai Lama) ในช่วงประมาณปี 1755 นอร์บูลิงกาได้รับการขนานนามว่าเป็น **"สวนพฤกษศาสตร์ที่ราบสูง"** เนื่องจากมีพันธุ์ไม้และดอกไม้หายากมากกว่า 100 ชนิด ทั้งจากทิเบตและจากแผ่นดินใหญ่ของจีนการเดินเล่นภายใต้ร่มเงาของต้นไม้ที่หนาแน่นช่วยให้รู้สึกสดชื่นและแตกต่างจากสภาพแวดล้อมแห่งแล้งอื่นๆ บนพื้นที่ประมาณ 360,000 ตารางเมตร ซึ่งถือว่าเป็นสวนที่มนุษย์สร้างขึ้นขนาดใหญ่ที่สุดแห่งหนึ่งในทิเบต



ตำหนักนอร์บูลิงกา (Norbulingka)



ด้านในแบ่งออกเป็น 3 ส่วนหลัก ได้แก่

ตำหนักเคิลซัง (Kelsang Phodrang) - พระราชวังดั้งเดิม ที่สร้างโดยทะเลามะองค์ที่ 7 สถาปัตยกรรมประตูปแบบทิเบตดั้งเดิม สถาปัตยกรรมงดงาม มีห้องทรงงานและห้องสวดมนต์ (ห้ามถ่ายภาพภายใน)

ตำหนักกลางน้ำ (Tsogyil Phodrang) - ตำหนักที่ตั้งอยู่กลางบึงน้ำขนาดใหญ่ สร้างโดยทะเลามะองค์ที่ 8 เป็นภาพที่งดงามและสงบเงียบที่สุดของนอร์บูลิงกา

พระราชวังใหม่ (Takten Migyur Phodrang) - สร้างโดยองค์ ทะเลามะที่ 14 (องค์ปัจจุบัน) เป็นอาคารที่เพิ่งสร้างขึ้นในช่วงทศวรรษ 1950 แม้จะใหม่กว่าแต่ก็ยังคงความสวยงามตามสถาปัตยกรรมทิเบต ชมจิตรกรรมฝาผนังภายในพระราชวังใหม่ มีภาพวาดฝาผนังที่มีชื่อเสียง ซึ่งบอกเล่าเรื่องราวของพุทธประวัติและประวัติศาสตร์ทิเบต สวนสัตว์ขนาดเล็กตั้งอยู่ทางทิศตะวันตกของพระราชวัง เป็นส่วนที่เหมาะสมสำหรับพักผ่อนและชมสัตว์บางชนิดที่อยู่ในสวน

เที่ยง **บริการอาหารกลางวัน ณ ภัตตาคาร**

บ่าย นำท่านเที่ยวชม **พิพิธภัณฑ์ทิเบต (Tibet Museum, 西藏博物馆)** สถานที่ที่สมบูรณ์แบบที่สุดใน การทำความเข้าใจประวัติศาสตร์อันยาวนาน วัฒนธรรมอันลึกซึ้ง และเอกลักษณ์ทางชาติพันธุ์ของดินแดน "หลังคาโลก" พิพิธภัณฑ์แห่งนี้สร้างขึ้นในวาระครบรอบ 40 ปีการสถาปนาเขตปกครองตนเองทิเบตโดยมี

สถาปัตยกรรมที่โดดเด่น เป็นการผสมผสานระหว่าง สถาปัตยกรรมแบบทิเบตดั้งเดิม (เช่น เสา, ช่อ, ประตูที่มีสี สดใส) เข้ากับความทันสมัยแบบจีน ได้อย่างลงตัว พิพิธภัณฑ์ทิเบตแบ่งพื้นที่จัดแสดงออกเป็นหลายส่วน ซึ่งครอบคลุมประวัติศาสตร์และวัฒนธรรมทิเบตอย่างครอบคลุม จัดแสดงเป็น "4 ส่วนหลัก" ได้แก่

- 1. สมัยก่อนประวัติศาสตร์ (Pre-history)** – เครื่องมือหิน เครื่องใช้โบราณจากพื้นที่ทิเบตเหนือ /อารยธรรมยุคหินใหม่
- 2. ความสัมพันธ์ระหว่างทิเบตกับจีนในอดีต และการเปลี่ยนแปลงทางการเมือง** (History of Tibet as inalienable history)
- 3. วัฒนธรรมและศิลปะ** (Culture & Art) – รวมถึง Thangka (ภาพจิตรกรรมบนผืนผ้า), ศิลปะทางศาสนา, ตุ๊กตา, เครื่องประดับ.
- 4. วัฒนธรรมพื้นบ้าน** (Folk Culture) – เครื่องแต่งกายทิเบต, ชุดประจำภูมิภาค, เครื่องมือชีวิตประจำวัน, ของใช้ท้องถิ่น.

จากนั้นนำท่านเที่ยวชม **อุทยานหนานซาน (Nanshan Park, 南山公园)** จุดชมวิวพระราชวังโปตาลา และเมืองลาซาแบบพาโนรามาบนความสูงกว่า 4,000 เมตรอุทยานหนานซาน หรือ South Hill Park คือภูเขาด้านทิศใต้ของเมืองลาซา ตั้งอยู่ฝั่งตรงข้ามแม่น้ำและพระราชวังโปตาลา มองจากด้านล่างอาจเห็นเป็นภูเขาโล่งธรรมดา แต่เมื่อได้ลองไต่ขึ้นไป คุณจะพบว่านี่คือหนึ่งใน จุดชมวิวที่อลังการที่สุดของลาซา **ไฮไลท์สำคัญที่สุด จุดชมวิว "Long Live the Motherland"** บนสันเขาด้านบนสุดคือจุดที่มีตัวอักษร "祖国万岁" ขนาดใหญ่ จากจุดนี้สามารถมองเห็นเมืองลาซาเกือบ 360 องศาเป็นจุดหมายของสายเดินเขาที่อยากเก็บวิวอลังการและความรู้สึก "แตะฟ้า" มุมมองพาโนรามา ที่ระดับความสูงกว่า 4,000 เมตร คุณจะได้เห็น **ทัศนียภาพอันกว้างไกลของเมืองลาซาทั้งหมด**

ค่ำ **บริการอาหารค่ำ ณ ภัตตาคาร**

ที่พัก **Nyetsang Grand Hotel ระดับ 5*จีน หรือเทียบเท่า**

วันที่สี่ **ลาซา - จุดชมวิว คังพาลา - ทะเลสาบหัยมดรก - วัดเซี่ยจู่หลิน - ลาซา**

เช้า **บริการอาหารเช้า ณ ห้องอาหารของโรงแรม**

จากนั้นนำท่านเดินทางสู่ **ทะเลสาบหัยมดรก** ใช้เวลาเดินทางประมาณ 3 ชั่วโมง นำท่านแวะชม **จุดชมวิว คังพาลา (Gangbala Pass, 岗巴拉山口)** เป็นจุดแรกที่คุณจะได้เห็นภาพทะเลสาบหัยมดรกแบบพาโนรามาจากมุมสูง เป็นภาพที่สวยงามและน่าทึ่งที่สุด เพราะมองเห็นรูปร่างคดเคี้ยวของทะเลสาบทั้งหมด

จากนั้นนำท่านชม **ทะเลสาบ หยัมดรอก (Yamdruk Tso, 羊湖)** หรือที่ชาวทิเบตเรียกว่า **หยัมดรอกยุมโซ** เป็นหนึ่งในสามทะเลสาบศักดิ์สิทธิ์ ที่ยิ่งใหญ่ที่สุดของทิเบต (ร่วมกับทะเลสาบนาโมโซและมานาซาโรวาร์) ความงดงามของทะเลสาบแห่งนี้คือสีฟ้าครามหรือ สีเทอร์ควอยซ์อันเป็นเอกลักษณ์ที่ตัดกับฉากหลังของภูเขาหิมะที่ปกคลุมตลอดปี ทำให้ที่นี่ได้รับสมญานามว่าเป็น "อัญมณีที่พระเจ้าประทานให้" บนหลังคาโลกเมื่อแสงแดดกระทบน้ำจะเปลี่ยนเฉด จากฟ้าแก่เป็นเขียวมรกต โดยมีพื้นหลังเป็นภูเขาหิมะหรือหิมะละลาย ทำให้รู้สึกถึงความสงบ และความยิ่งใหญ่ ของดินแดนหลังคาโลกแห่งนี้ อีสาระให้ท่านได้ถ่ายภาพทะเลสาบสีเทอร์ควอยซ์ด้านล่างตัดกับยอดเขา หิมะที่ปกคลุม ได้วิวทะเลสาบบนที่สูงแบบ "เหนือเมฆ" หรือ ถ่ายภาพกับ **จามรี (Yak)** และ **สุนัขทิเบตมาสตีฟฟ์ (Tibetan Mastiff)** ที่ประดับประดา



อย่างสวยงาม (ไม่รวมค่าบริการ)

เที่ยง **บริการอาหารกลางวัน ณ ภัตตาคาร**

บ่าย จากนั้นนำท่านชม **วัดเซี่ยจู่หลิน (Xiazhu Monastery, 夏珠林寺)** หรือที่รู้จักกันในชื่อ **เซี่ยจูลิน กอมปา (Xiezhulin Gompa)** อาจจะไม่โด่งดังเท่าวัดโจคังหรือพระราชวังโปตาลา แต่เป็นอัญมณีทางศาสนาและสถาปัตยกรรมที่ตั้งอยู่ในทำเลที่งดงาม ซึ่งมอบประสบการณ์การแสวงบุญที่เจียบสงบและลึกซึ้งกว่า วัดแห่งนี้ เป็นเหมือน **"โปตาลาขนาดย่อส่วน"** เนื่องจากสถาปัตยกรรมที่สร้างลดหลั่นตามเนินเขาคลายคลึงกับโปตาลา และยังเป็นจุดที่มีเรื่องราวทางประวัติศาสตร์และตำนานศักดิ์สิทธิ์ที่น่าสนใจ วัดเซี่ยจู่หลินไม่ใช่แค่วัดธรรมดา แต่เป็นสถานที่ที่มีตำนานและความศักดิ์สิทธิ์สูง โดยเฉพาะในเรื่องของโบราณวัตถุล้ำค่า และสิ่งศักดิ์สิทธิ์ประจำวัด (镇寺之宝) ตามตำนานเล่าว่า วัดแห่งนี้มีสมบัติล้ำค่าที่ดึงดูดผู้แสวงบุญให้มาเยือน พระศพเนื้อไม่เน่าเปื่อยของเทพริดาจีเสียง (吉祥天女肉身灵塔): ตำนานที่โด่งดังที่สุดของวัดเชื่อกันว่านี่เป็นที่ประดิษฐานพระศพที่ไม่เน่าเปื่อยของอวตารมนุษย์ของลักษมี (Lakshmi) หรือเทพริดาแห่งความมั่งคั่ง ในพระพุทธศาสนาทิเบต (吉祥天女 - Palden Lhamo) พระคัมภีร์ที่เขียนโดยท่านชงคาปา (宗喀巴) วัดยังเก็บรักษาพระคัมภีร์ที่เชื่อกันว่าเขียนด้วยลายมือของ ท่านชงคาปา (Je Tsongkhapa) ผู้ก่อตั้งนิกายเกลูก สมควรแก่เวลานำท่านเดินทางกลับสู่เมืองลาซา

ค่ำ **บริการอาหารค่ำ ณ ภัตตาคาร**

ที่พัก **Nyetsang Grand Hotel ระดับ 5*จีน หรือเทียบเท่า**

เช้า บริการอาหารเช้า ณ ห้องอาหารของโรงแรม

นำท่านชม **พระราชวังโปตาลา (Potala Palace, 布达拉宫)** ตั้งอยู่กลางเมือง ลานซา (Lhasa) เมืองหลวงของเขตปกครองตนเองทิเบต (西藏自治区) ประเทศจีน เป็นพระราชวังเก่าแก่ที่ตั้งตระหง่านอยู่บนยอดเขา มาร์โปรี (Marpo Ri, 红山) สูงประมาณ 3,700 เมตรเหนือระดับน้ำทะเลและมีความสูงจากพื้นถึงยอดอาคารกว่า 117 เมตร ทำให้มองเห็นได้จากทุกมุมของเมืองพระราชวังโปตาลาดูยกยกย่องให้เป็น“หัวใจแห่งลานซา” และ “สัญลักษณ์ทางจิตวิญญาณของทิเบต”ได้รับการขึ้นทะเบียนเป็น มรดกโลกโดยองค์การยูเนสโก (UNESCO World Heritage Site) เมื่อปี ค.ศ. 1994 และถือเป็นหนึ่งในสิ่งก่อสร้างบนที่สูงที่งดงามที่สุดในโลก ชื่อ “โปตาลา (Potala)” มาจากคำว่า “**ทวาราน**” ในภาษาสันสกฤต หมายถึง “ภูเขาแห่งพระอวโลกิเตศวร” สถาปัตยกรรมอันยิ่งใหญ่



พระราชวังโปตาลา (Potala Palace)

พระราชวังโปตาลา แบ่งออกเป็น 2 ส่วนหลักได้แก่

■ พระราชวังแดง (Red Palace)

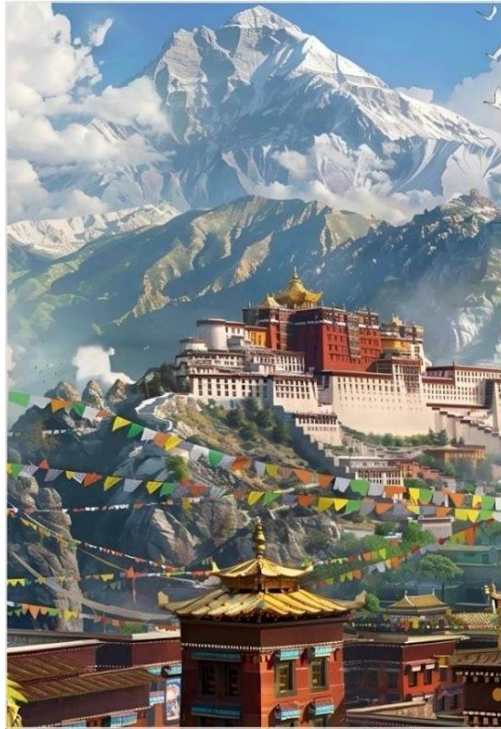
เป็นส่วนศาสนสถาน ใช้สำหรับสวดมนต์ พิธีกรรม และเก็บรักษาสมบัติล้ำค่าทางศาสนา ภายในมีเจดีย์ทองคำของดาไลลามะองค์ที่ 5 ถึงองค์ที่ 13 มีห้องสวดมนต์ขนาดใหญ่ “หออธิษฐานใหญ่ (Great Prayer Hall)” และจิตรกรรมฝาผนังที่เล่าประวัติพระพุทธศาสนาในทิเบต

□ พระราชวังขาว (White Palace)

เคยเป็นที่พำนักและสถานที่ทำงานของดาไลลามะภายในมีห้องทรงงาน ห้องพระราชธา และระเบียงที่สามารถมองเห็นเมืองลานซาได้ทั้งเมือง โครงสร้างพระราชวังทำจากหินและไม้ ผนังหนากว่า 3 เมตร เพื่อกันต่ออุณหภูมิและแรงลมในที่สูง สีแดง-ขาวที่ใช้ตกแต่งอาคารมีความหมายทางศาสนา

กิจกรรมพิเศษ สัมผัสเสน่ห์ทิเบตในแบบ Fin พู

“สวมชุดประจำชาติทิเบต” เลือกใส่ชุดทิเบตสุดงดงามได้ทั้งชาย-หญิง หลากสี หลากสไตล์ ถ่ายภาพคู่กับฉากหลัง พระราชวังสีทองท่ามกลางฟ้าใสของลาซา **พร้อมรับฟรี! ฟิล์มรูปถ่ายสุดงดงาม 3 รูป ต่อท่าน**



พระราชวังโปตาลา (Potala Palace)



พิเศษ... “สวมชุดประจำชาติทิเบต” พร้อมรับ ฟรี!!! ฟิล์มรูปถ่ายสุดงดงาม 3 รูป ต่อท่าน

เที่ยง บริการอาหารกลางวัน ณ ภัตตาคาร

บ่าย นำท่านชม **วัดโจคัง (Jokhang Temple, 大昭寺)** ตั้งอยู่ใจกลาง ย่านเก่าของเมืองลาซา (Lhasa Old Town) วัดพุทธที่เก่าแก่และศักดิ์สิทธิ์ที่สุดของทิเบตชาวทิเบตเชื่อว่า “ผู้ใดได้สักการะวัดโจคัง ถือว่าได้เดินทางถึงศูนย์กลางของทิเบตแล้ว” วัดแห่งนี้ถือเป็น “หัวใจของลาซา” ทั้งในเชิงภูมิศาสตร์และศรัทธา เป็นจุดที่ผู้แสวงบุญจาก ทั่วทุกสารทิศเดินทางมาราบสักการะ ด้วยการ “การะด้วยร่างกาย” (prostration) บริเวณหน้าวัดและรอบลานบार्คอร์ (Barkhor Square) สถาปัตยกรรมของวัดโจคังเป็นการผสมผสานอย่างลงตัวระหว่าง สไตลทิเบต จีน และเนปาลมีโครงสร้างไม้และอิฐสีทอง-แดง โดดเด่นด้วยหลังคาทองคำและเจดีย์ทรงกลม จุดสำคัญภายในวัด อาทิเช่น



พระอุษาราม (Jowo Shakyamuni, 释迦牟尼佛像) - พระพุทธรูปศักดิ์สิทธิ์สูงประมาณ 1.5 เมตร เชื่อว่าเป็นพระพุทธรูปที่พระพุทธเจ้าทรงมีพระชนม์ชีพอยู่จริงและเป็นรูปจำลองที่เก่าแก่ที่สุดในทิเบตประดิษฐานโดยพระมเหสีเจ้าหญิงเหวินเจิง และถือเป็น “หัวใจแห่งวัดโจคัง”

หลังคาทองคำ (Golden Roof) - จุดชมวิวมุมสูงของเมืองลาซา เห็นพระราชวังโปตาลาได้ชัดเจน หลังคาถูกปิดทองคำแท้และมีรูปปั้นกวางคู่พร้อมธรรมจักรเป็นสัญลักษณ์แห่งธรรม

ระเบียงจิตรกรรมฝาผนัง - ภายในมีภาพวาดบอกเล่าประวัติของพระราชบิดา Songtsen Gampo และพระมเหสีทั้งสอง รวมถึงเหตุการณ์สำคัญทางพุทธศาสนา

ลานบार्คอร์ (Barkhor Square, 八廓街) ถนนรอบวัดที่เต็มไปด้วยผู้แสวงบุญที่เดินเวียนซ้าย (ตามเข็มนาฬิกา) พร้อมหมุน “ลูกประคำ” และ “กงล้อธรรม” รอบๆ เต็มไปด้วยร้านขายของศาสนา ของที่ระลึก และกลิ่นหอมของกำยาน ทุกวันจะมีผู้แสวงบุญมาราบไหว้ โดยการ หมอบราบกับพื้น ซ้ำๆ เพื่อแสดงความเคารพสูงสุดในช่วงเทศกาล Monlam (เทศกาลสวดมนต์ใหญ่) ช่วงเดือนกุมภาพันธ์-มีนาคม วัดโจคังจะเต็มไปด้วยพระสงฆ์หลายพันรูป สวดมนต์พร้อมกันเป็นภาพที่ยิ่งใหญ่และศักดิ์สิทธิ์มาก ชาวทิเบตเชื่อว่าการหมุนกงล้อธรรมรอบวัดโจคังครบ 3 รอบจะช่วยชำระจิตใจให้บริสุทธิ์



พิเศษ...สัมพัสน์ "คาเฟ่ลับ" บนหลังคาโลก ประสบการณ์การท่องเที่ยวที่ผสมผสานความสงบ จิตวิญญาณ และความงามระดับโลกเข้าด้วยกัน ไม่มีที่ไหนจะสะกดสายตาได้เท่ากับการได้นั่งจิบเครื่องดื่มอุ่นๆ **พร้อมวิว "พระราชวังโปตาลา" (Potala Palace) บน "คาเฟ่ลับบนดาดฟ้า"** รวมค่าเช่าหรือกาแฟท่านละ 1 แก้ว จากนั้นให้ท่านได้อิสระเดินชมวัดที่ศรัทธาหรือเลือกซื้อของฝากที่ **ถนนบาร์คอร์ด** นอกจากนี้จะเป็นเส้นทางแสวงบุญแล้ว บาร์คอร์ดยังเป็นตลาดโบราณที่มีชีวิตชีวาและเป็นแหล่งช้อปปิ้งของที่ระลึกที่สำคัญที่สุดของทิเบต

คำ **บริการอาหารคำ ณ ภัตตาคาร**
ที่พัก **Nyetsang Grand Hotel ระดับ 5*จีน หรือเทียบเท่า**

วันที่หก นั่งรถไฟสายชิงไห่-ทิเบต เส้นทางรถไฟที่มีวิวสวยที่สุดในโลก เดินทางไปชี่หนิง

เช้า **บริการอาหารเช้า ณ ห้องอาหารของโรงแรม**
นำท่านเดินทางสู่ สถานีรถไฟเมืองลาซา

09.25 น. นำท่านเดินทางสู่ **เมืองชี่หนิง (Xining)** เมืองหลวงของมณฑลชิงไห่ โดย **รถไฟสายชิงไห่-ทิเบต (Qinghai-Tibet Railway, 青藏铁路)** ขบวนรถไฟเลขที่ **Z8982** ชั้นโดยสาร **ตู้นอนชั้น 1 (Soft Sleeper, 软卧)** แบบห้อง 4 เตียง (บน 2, ล่าง 2)

รถไฟสายชิงไห่-ทิเบต (Qinghai-Tibet Railway, 青藏铁路) เป็นเส้นทางรถไฟที่สูงที่สุดในโลก เชื่อมระหว่าง เมืองลาซา (Lhasa) เมืองหลวงแห่งทิเบต กับ เมืองชี่หนิง (Xining) มณฑลชิงไห่ รวมระยะทางกว่า 1,956 กิโลเมตร ใช้เวลาเดินทางราว 21-23 ชั่วโมงเส้นทางนี้ได้รับฉายาว่า "ทางรถไฟบนท้องฟ้า (Sky Train to Tibet)" เพราะตลอดทาง รถไฟจะวิ่งผ่านเทือกเขาหิมาลัย ทุ่งหญ้าและทะเลสาบบนที่ราบสูงกว่า 5,000 เมตรเหนือระดับน้ำทะเลนอกจากเป็นเส้นทางคมนาคมสำคัญแล้ว ยังถือเป็นหนึ่งในเส้นทางรถไฟที่มีวิวสวยที่สุดในโลกและเป็น "ไฮไลต์การเดินทาง" สำหรับผู้ที่มาเยือนทิเบต เส้นทางจากลาซาไปชี่หนิงถือเป็น การเดินทางจากหลังคาโลก สู่ผืนดินใหญ่ การเดินทางจากลาซาสู่ชี่หนิง

ท่านจะได้ชมวิวที่สวยงามที่คาดว่าจะเห็นดังนี้

ช่วงที่ 1: ลาซา – นาซู (Nagqu / 那曲)

ความสูงเฉลี่ย 4,500 เมตร ผ่านทุ่งหญ้าเขียวขจีและฝูงยัค

จุดชมวิว: ทุ่งหญ้า “ชังถัง” (Changtang Grassland) และภูเขาหิมะไกลสุดลูกตา

ช่วงที่ 2: นาซู – ถังกู่ล่า (Tanggu La Pass / 唐古拉山口)

จุดสูงสุดของเส้นทาง 5,072 เมตร เหนือระดับน้ำทะเลผ่านเขตแดนระหว่างทิเบตและชิงไห่สถานีที่สูงที่สุดในโลก

จุดชมวิว: วิวทิวเขาหิมะและแม่น้ำเยือกแข็ง เป็นช่วงที่สวยงามที่สุดและต้องเตรียมตัวรับอากาศหนาว

ช่วงที่ 3: ถังกู่ล่า – เกอเอ๋อหมู่ (Golmud / 格尔木)

ความสูงลดลงเหลือราว 2,800–3,000 เมตร ผ่านทะเลสาบน้ำเค็มและพื้นที่ราบสูงกว้างใหญ่

จุดชมวิว: คุนหลุนซาน (Kunlun Mountains) และ “สถานีเสี่ยงสัตว์ชิงไห่” มีโอกาสเห็นสัตว์ป่าหายาก เช่น แอนทิโลปทิเบต (Chiru) หรือจามรีป่า

ช่วงที่ 4: เกอเอ๋อหมู่ – ซีหนิง (Golmud – Xining)



รถไฟสายชิงไห่-ทิเบต (Qinghai-Tibet Railway, 青藏铁路)

วิวัฒนาการจากทะเลทรายสูงเป็นภูเขาและเมืองอารยธรรมโบราณ

จุดชมวิว: ผ่าน ทะเลสาบชิงไห่ (Qinghai Lake / 青海湖) ทะเลสาบน้ำเค็มที่ใหญ่ที่สุดของจีน

เมื่อถึงซีหนิง จะเห็นอาคารสไตล์จีนผสมทิเบตที่สะท้อนวัฒนธรรมสองโลก

รถไฟสายชิงไห่-ทิเบต (Qinghai-Tibet Railway, 青藏铁路) ถูกออกแบบมาเป็นพิเศษเพื่อรองรับการเดินทางบนที่ราบสูงที่มีความสูงมากที่สุดในโลกเพื่อให้ผู้โดยสารได้รับความสะดวกสบายและความปลอดภัยสูงสุดประกอบด้วย

- มีระบบจ่ายออกซิเจนตลอดเวลาทุกตู้โดยสาร เพื่อช่วยให้ผู้โดยสารไม่เกิดอาการแพ้ความสูง มีระบบปรับอากาศอัดความดันเพื่อรักษาระดับออกซิเจนให้ใกล้เคียงกับระดับความสูงที่ต่ำกว่าเพื่อช่วยให้ร่างกายปรับตัวได้ง่ายขึ้น

- ท่อจ่ายออกซิเจนส่วนตัว มีช่องจ่ายออกซิเจนฉุกเฉินเฉพาะบุคคลติดตั้งอยู่ใกล้เตียง/ที่นั่ง (โดยเฉพาะในตูนอน) สามารถใช้ได้หากรู้สึกไม่สบาย
- หน้าต่างบานใหญ่พิเศษเพื่อชมวิวแบบพาโนรามา
- ห้องน้ำ, น้ำร้อน, และรถเสียบียงพร้อมอาหารท้องถิ่น (ข้าวผัดทิเบต, บะหมี่, ซาเนยจามรี)
- ระบบเสียงอัตโนมัติแนะนำสถานที่สำคัญระหว่างทางทั้งภาษาจีนและอังกฤษ

บริการอาหารกลางวัน และ อาหารเย็น แบบ Set menu 4 ท่าน ต่อชุด ณ ตู้เสียบียงบนรถไฟ

ที่พัก รถไฟสายชิงไห่-ทิเบต ตูนอนชั้น 1 (Soft Sleeper, 软卧) แบบห้อง 4 เตียง (บน 2, ล่าง 2)

วันที่เจ็ด พิพิธภัณฑสถานสายโบราณถัง-ทิเบต - ชมด้านนอกมัสยิดตงกวน - ถนนคนเดินซันหนานกวน

06.08 น. เดินทางถึง **สถานีรถไฟเมืองซีหนิง (Xining)** เมืองหลวงของมณฑลชิงไห่ ประเทศจีน จากนั้นนำท่านเดินทางไปรับประทานอาหารเช้า

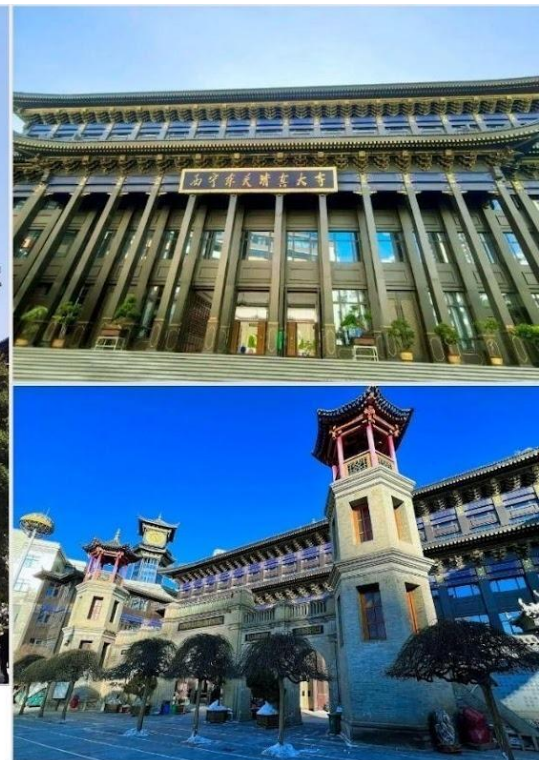
เช้า บริการอาหารเช้า ณ ภัตตาคาร

นำท่านชม **พิพิธภัณฑสถานสายโบราณถัง-ทิเบต (Tang-Tubo Ancient Road Museum, 唐蕃古道博物馆)** เป็นสถานที่สำคัญที่จะพาคุณย้อนเวลากลับไปสำรวจประวัติศาสตร์อันยิ่งใหญ่ของเส้นทางสำคัญที่เชื่อมอาณาจักรถัง (Tang Dynasty) และอาณาจักรทิเบตโบราณ (Tubo Kingdom) ถนนสายโบราณถัง-ทิเบตเป็นเส้นทางโบราณ ที่มีความยาวกว่า **3,000 กิโลเมตร** เริ่มต้นจากเมืองฉางอาน (ปัจจุบันคือซีอาน) ผ่านมณฑลส่านซี, กานซู, ชิงไห่, เสฉวน และสิ้นสุดที่เมืองลั่วเสี่ย (ปัจจุบันคือลาซา) เส้นทางนี้มีชื่อเสียงที่สุดจากการเดินทางของ **เจ้าหญิงเหวินเจิง (Princess Wencheng)** จากราชวงศ์ถัง เพื่ออภิเษกสมรสกับ **กษัตริย์ซงแก็น กัมโป (Songtsen Gampo)** แห่งทิเบต ในปี ค.ศ. 641 ซึ่งเป็นเหตุการณ์ที่นำมาซึ่งการแลกเปลี่ยนทางศาสนาและ วัฒนธรรมครั้งใหญ่ เป็นเส้นทาง หลักที่ใช้ในการแลกเปลี่ยนสินค้า เช่น ผ้าไหม, เครื่องเคลือบ, ชา, ทองคำ, ม้า, และยาสมุนไพร รวมถึงการแลกเปลี่ยน ศาสนาพุทธ, เทคโนโลยี, และศิลปะ

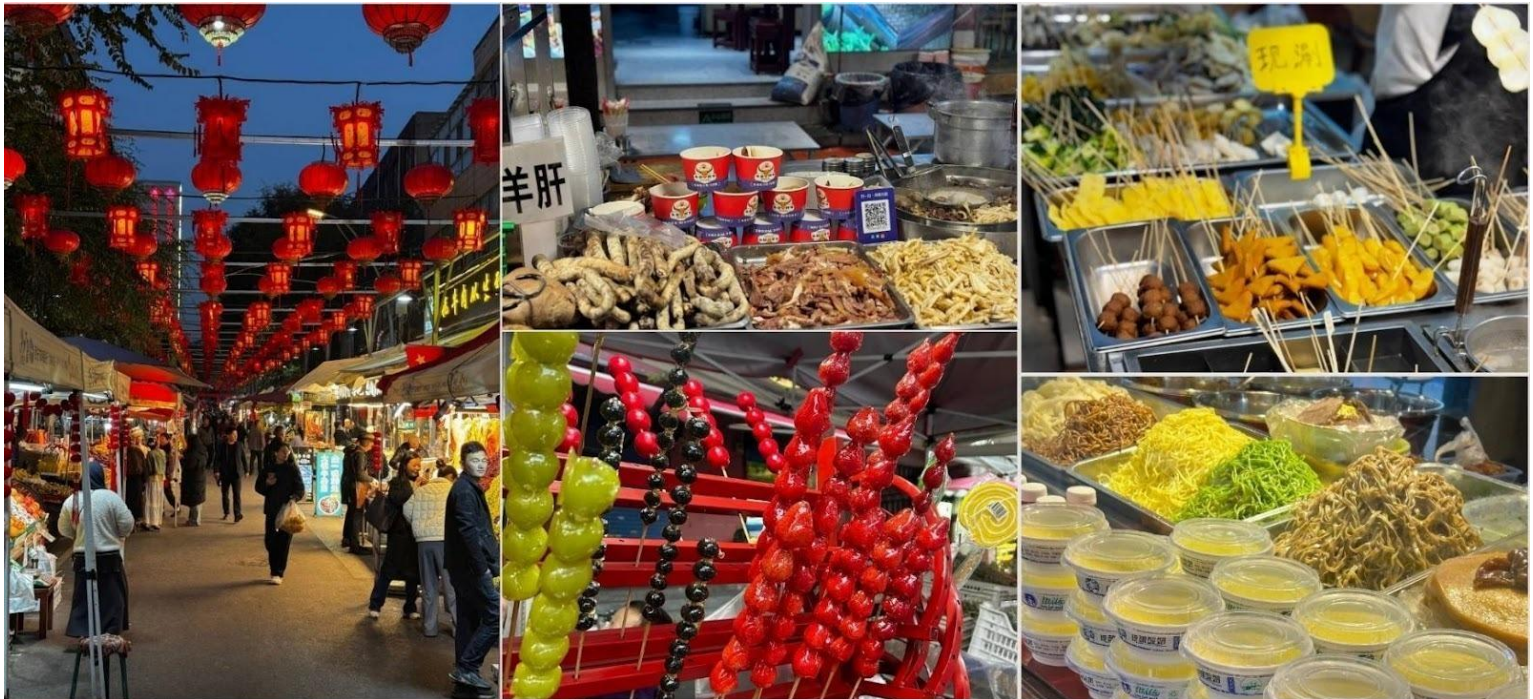
เที่ยง บริการอาหารกลางวัน ณ ภัตตาคาร



มัสยิดตงกวน (Dongguan Mosque)



บาย จากนั้นนำท่านเที่ยวชมด้านนอก **มัสยิดตงกวน (Dongguan Mosque)** เป็นหนึ่งในมัสยิดที่ใหญ่และสำคัญที่สุดในประเทศจีนมีประวัติศาสตร์ยาวนานกว่า **600** ปีและเป็นศูนย์กลางของชุมชนมุสลิมในภูมิภาคนี้ โครงสร้างของมัสยิดสะท้อนถึงการผสมผสาน ระหว่างสถาปัตยกรรมจีนดั้งเดิมและสไตล์อิสลาม มัสยิดตงกวนมีความสำคัญต่อชุมชนมุสลิมในซีหนิงเป็นอย่างมาก เป็นศูนย์กลางทางศาสนาและวัฒนธรรม นอกจากนี้ มัสยิดแห่งนี้ยังเป็นสัญลักษณ์ของความหลากหลายทางวัฒนธรรมในประเทศจีนและเป็นตัวอย่างของการอยู่ร่วมกันอย่างสันติสุขระหว่างชาวมุสลิมและชาวพุทธ



ถนนคนเดินเซี่ยหนานกวน Xia Nanguan (หรือ Xia'nanguan Street)

จากนั้นให้ท่านได้อิสระช้อปปิ้งซื้อของฝาก **ถนนคนเดินเซี่ยหนานกวน Xia Nanguan (หรือ Xia'nanguan Street)** เป็นหนึ่งในถนนที่มีชีวิตชีวาและเป็นที่รู้จักในเมืองซีหนิง (Xining) เมืองหลวงของมณฑลชิงไห่ ประเทศจีน ถนนสายนี้ไม่ได้เป็นเพียงแค่นถนนธรรมดา แต่เป็นแหล่งรวมวัฒนธรรม อาหาร และวิถีชีวิตของชาวเมืองซีหนิงที่น่าสนใจเสน่ห์ของถนน Xia Nanguan มีชื่อเสียงในฐานะ "สวรรค์ของคนรักอาหาร" โดยเฉพาะอาหารพื้นเมืองของซีหนิงและอาหารสไตล์ชาวมุสลิม (Hui Muslim) คุณจะได้สัมผัสกับกลิ่นอายของวัฒนธรรมที่หลากหลายที่ผสมผสานกันอย่างลงตัวในเมืองนี้

แหล่งรวมอาหารอร่อย: นี่คือจุดเด่นที่สุดของที่นี่ตลอดสองข้างทางเต็มไปด้วยร้านอาหาร แผงลอย และร้านค้าที่ขายอาหารท้องถิ่นมากมาย สิ่งที่คุณไม่ควรพลาดคือ:

- **เนื้อแกะเสียบไม้ (Lamb Skewers / Yangrou Chuan):** เมฆูดนิ่มที่หอมกรุ่นจากเตา อย่างสดๆ เสิร์ฟร้อนๆ ปิ้งรสด้วยเครื่องเทศเฉพาะตัว
 - **บะหมี่ดึงมือ (Hand-Pulled Noodles / Lanzhou Beef Noodles):** แม้จะขึ้นชื่อว่าเป็นบะหมี่หลานโจว แต่ในซีหนิงก็มีร้านอร่อยๆ ให้ลิ้มลองมากมาย เส้นเหนียวนุ่มกับน้ำซุปลิ้มซ่าน
 - **อาหารสไตล์มุสลิมอื่นๆ:** เช่น ซุปเนื้อแกะ (Zasui Tang) และขนมปังนาน (Naan Bread)
 - **โยเกิร์ตชิงไห่ (Qinghai Yogurt):** โยเกิร์ตเนื้อนุ่ม รสชาติกลมกล่อม ไม่เปรี้ยวจัด เป็นของหวานที่ไม่ควรพลาด
- **บรรยากาศคึกคัก:** โดยเฉพาะในช่วงเย็นถึงกลางคืน จะเต็มไปด้วยผู้คน ทั้งคนท้องถิ่นและนักท่องเที่ยวที่ออกมาเดินเล่น ชิมอาหาร และดื่มด่ำกับบรรยากาศ
 - **วัฒนธรรมท้องถิ่น:** การมาเดินเล่นที่นี่ คุณจะได้เห็นวิถีชีวิตประจำวันของผู้คน และสัมผัสถึงความหลากหลายทางวัฒนธรรมของซีหนิง ซึ่งเป็นเมืองที่มีประชากรจากกลุ่มชาติพันธุ์ต่างๆ อาศัยอยู่ร่วมกัน

วันที่แปด วัดเป่ย์จวน - พิพิธภัณฑ์มณฑลชิงไห่ - ถนนคนเดินลี่เหมิง อีสระช้อปปิง - สนามบินซีหนิง - สนามบินสุวรรณภูมิ ประเทศไทย

เช้า บริการอาหารเช้า ณ ห้องอาหารของโรงแรม
นำท่านชม **วัดเป่ย์จวน (Beichan Temple, 北禅寺)** หรือที่รู้จักกันในชื่อ เป่ย์ชานชื่อ (Beishan Temple) และตุลู่กวาน (Tulouguan) เป็นอัญมณีทางศาสนาและสถาปัตยกรรมโบราณที่ตั้งอยู่บนภูเขา ทางทิศเหนือของเมืองซีหนิง มณฑลชิงไห่ ประเทศจีน วัดแห่งนี้มีประวัติศาสตร์ยาวนานกว่า 1,700 ปี และถือเป็น อาคารทางศาสนาที่เก่าแก่ที่สุดในมณฑลชิงไห่ และโดดเด่นด้วยสถาปัตยกรรมแบบ วัดลอยฟ้า (Hanging Temple) ที่สร้างแทรกอยู่บนหน้าผาชัน วัดเป่ย์จวนชื่อเป็นวัดที่รวมศิลปะและความเชื่อของสามศาสนาในที่เดียว ได้แก่ พุทธศาสนา (佛教), ลัทธิเต๋า (道教) และลัทธิขงจื้อ (儒家) ภายในมีทั้งศาลเจ้าเต๋า วิหารพระพุทธรเจ้าและจารึก คำสอนแบบขงจื้ออยู่ร่วมกันอย่างกลมกลืนสถาปัตยกรรมของวัดเน้นการใช้ ไม้และหิน สร้างเชื่อมกันเป็นชั้น ๆ ขึ้นไปตามหน้าผาทางเดินภายในเป็น "ระเบียงไม้แขวน (栈道)" เดินเชื่อมระหว่างอาคารต่าง ๆ เหนือผาหินเมื่อมองจากด้านล่างจะเห็นวัดทั้งหลังเหมือน "ลอยอยู่กลางภูเขา" ตัววัดหันหน้าไปทางเมืองซีหนิงทำให้ผู้ที่ขึ้นมาชมสามารถเห็นวิวเมืองทั้งเมืองได้ชัดโดยเฉพาะช่วงเย็นเมื่อแสงอาทิตย์ตกกระทบหน้าผาหินแดง จะเกิดภาพสีทองอร่ามสวยงามมาก

เที่ยง บริการอาหารกลางวัน ณ ภัตตาคาร

บ่าย จากนั้นนำท่านชม **พิพิธภัณฑ์มณฑลชิงไห่ (Qinghai Provincial Museum - 青海省博物馆)** คือจุดหมาย ที่คุณไม่ควรพลาดพิพิธภัณฑ์แห่งนี้เป็นพิพิธภัณฑ์ที่ครอบคลุม จัดแสดงเรื่องราวของมณฑลชิงไห่ ตั้งแต่ยุคก่อน ประวัติศาสตร์ไปจนถึงยุคปัจจุบันโดยเน้นที่ความหลากหลายทางชาติพันธุ์และวัฒนธรรมที่เป็นจุดเด่นของภูมิภาคนี้ นำท่านเดินทางสู่ **ถนนคนเดินลี่เหมิง (Limeng Commercial Pedestrian Street, 力盟步行街)** ตั้งอยู่ในใจกลางเมืองซีหนิง มณฑลชิงไห่เป็นแหล่งรวมความทันสมัย วัฒนธรรมท้องถิ่น และอาหารเลิศรส ที่สำคัญคือได้รับการจัดอันดับให้เป็น เขตท่องเที่ยวเชิงวัฒนธรรมระดับ AAAA ของประเทศจีน และเป็น "ถนน การค้าที่มีชื่อเสียงของจีน" ที่นี่เป็นศูนย์รวมการท่องเที่ยวที่ครบวงจร ที่เปิดโอกาสให้นักท่องเที่ยวได้สัมผัสกับ วัฒนธรรมของชาวซีหนิงและชิงไห่ได้อย่างแท้จริงถนนคนเดินลี่เหมิงเป็นสถานที่ที่ยอดเยี่ยมที่สุดในการลิ้มลองรสชาติอาหารประจำภูมิภาคชิงไห่และอาหารพื้นเมืองของชาวมุสลิม (Hui Nationality) ที่อาศัยอยู่ในซีหนิง

ลองชิม อาหารพื้นเมืองชิงไห่: หมิวโร่วเมี่ยน (Niu Rou Mian / 牛肉面) หรือบะหมี่เนื้อวัวรสเผ็ดสไตล์ชิงไห่แท้ๆ, บ่านฟ่าน(Banfán/拌饭)ข้าวผัดสไตล์ท้องถิ่น,และอาหารประเภทแป้งสาสี (Noodle & Wheat-based foods) ต่างๆ

ร้านค้าแพะและบาร์: มีคาเฟ่ทันสมัยและบาร์เล็กๆ ให้คุณได้นั่งพักผ่อนหลังจากการเดินทางที่ยาวนานจากทิเบต ช้อปปิงและสินค้าทางวัฒนธรรม

ช้อปปิ้งร้านค้าสมัยใหม่และร้านขายของพื้นเมือง: ห้างสรรพสินค้าและร้านค้าใหญ่ สินค้าที่ระลึกที่สะท้อนถึงวัฒนธรรมของชิงไห่และทิเบต เช่น เครื่องประดับที่ทำจากหิน เทอร์ควอยซ์, หินซี (Dzi Beads), ผลิตภัณฑ์จาก จามรี (Yak), สินค้าที่เกี่ยวข้องกับยาแผนโบราณทิเบต และ ซิงเคอจิว (Qingke Wine / 青稞酒) ซึ่งเป็นไวน์ที่ทำจากข้าวบาร์เลย์ที่ราบสูง

อีสระอาหารค่ำเพื่อสะดวกแก่การท่องเที่ยว

สมควรแก่เวลา นำท่านเดินทางสู่ **สนามบินซีหนิงเจาเจียเป่า** เพื่อเดินทางกลับสู่ ประเทศไทย

23.40 น. ออกเดินทางบินลัดฟ้ากลับสู่ **สนามบินสุวรรณภูมิ ประเทศไทย** โดยสายการบิน **ไทยเว็ทเจ็ทแอร์ (Thai Vietjet Air)** เที่ยวบินที่ **VZ3611** ใช้เวลาเดินทาง 4 ชั่วโมง 5 นาที **ไม่รวมบริการอาหารและเครื่องดื่มบนเครื่อง**

02.45 น. เดินทางถึง **สนามบินสุวรรณภูมิ ประเทศไทย** โดยสวัสดิภาพ พร้อมด้วยความปลอดภัย

อัตราค่าบริการนี้รวม

-  ค่าบัตรโดยสารชั้นประหยัดเดินทาง ไป-กลับ ตามเส้นทางและวันที่ระบุ ในรายการ
 -  ค่ารถนำเที่ยวตามรายการที่ระบุ
 -  ค่าอาหารตามที่ระบุในรายการ (ทางบริษัท สงวนสิทธิ์ในการสลับมือหรือเปลี่ยนแปลง เมนูอาหารตามสถานการณ์)
 -  ค่าเข้าชมสถานที่ต่างๆ ตามที่ระบุในรายการ
 -  ค่าประกันชีวิตกรณีอุบัติเหตุในระหว่างการเดินทาง คุ้มครองในวงเงินไม่เกินท่านละ 1,000,000 บาท และค่ารักษาพยาบาลกรณีอุบัติเหตุในวงเงินไม่เกิน ท่านละ 500,000 บาท (ตามเงื่อนไขกรมธรรม์)
 -  ค่าน้ำหนักสัมภาระต่อชิ้นเครื่อง 7 กิโลกรัมต่อท่าน ต่อเที่ยวบิน
 -  ค่าน้ำหนักสัมภาระโหลดใต้เครื่อง 20 กิโลกรัม 1 ชิ้น ต่อท่าน
 -  ค่าที่พักจำนวน 7 คืน พักห้องละ 2 ท่าน หรือ พักห้องละ 3 ท่าน ในกรณีมาไม่ครบคู่ และไม่ต้องการเพิ่มค่าห้องพักเดี่ยว
- หมายเหตุ :** หากห้องพักแบบเตียงคู่มีไม่เพียงพอ ทางบริษัทฯ จะเปลี่ยนเป็นเตียงใหญ่ (เตียงเดี่ยว)
- VAT** 7%  ค่าภาษีมูลค่าเพิ่ม 7% (เฉพาะค่าบริการเท่านั้น)

อัตราค่าบริการนี้ไม่รวม

-  ค่าทำหนังสือเดินทางประเทศไทย และเอกสารที่เกี่ยวข้องของผู้ถือหนังสือเดินทางต่างด้าว
-  ค่าภาษีน้ำมันเชื้อเพลิงในกรณีที่ย้ายการบิน มีประกาศเก็บเพิ่มเติม
-  ค่าอาหารบนเครื่องบิน, ค่าเลือกที่นั่งบนเครื่องบิน
-  ค่าใช้จ่ายส่วนตัวนอกเหนือจากรายการที่ระบุ เช่น ค่าเครื่องดื่มและอาหารที่สั่งเพิ่มเอง, ค่าอาหารและเครื่องดื่มสั่งพิเศษจากรายการ
-  ค่าใช้จ่ายอันเกิดจากความล่าช้าของสายการบิน, อุบัติภัยทางธรรมชาติ, โรคระบาด, การประท้วง, การจลาจล, การนัดหยุดงาน, การถูกปฏิเสธไม่ให้ออกและเข้าเมืองจากเจ้าหน้าที่ผู้เกี่ยวข้อง ซึ่งอยู่นอกเหนือความควบคุมของบริษัทฯ
-  ค่าวีซ่าท่องเที่ยวเข้าประเทศจีนสำหรับหนังสือเดินทางต่างชาติที่ไม่ได้รับการยกเว้น
-  ค่าใช้จ่ายเกี่ยวข้องกับการตรวจ Covid -19 ตามกฎระเบียบการเข้าประเทศต้นทางและปลายทาง
-  ค่าบริการโหลดกระเป๋าส่วนเกิน
-  ค่าอาหารพิเศษสั่งเพิ่มเติม เช่น อาหารเจ, มังสวิรัติ, อาหารฮาลาล หรือ อาหารพิเศษทางโภชนาการ

ค่าทิปมัคคุเทศก์ท้องถิ่นและคนขับรถ 2,100 บาทต่อท่าน (ค่าทิปสำหรับเด็กราคาเท่ากับผู้ใหญ่)

ชำระเงินได้ที่สนามบินสุวรรณภูมิในวันเดินทาง

ค่าทิปหัวหน้าทัวร์ไทย (ขึ้นอยู่กับความพึงพอใจของท่าน)



เจ็อนไฮ Travel

การบริการ

BOOK NOW



จอง

หรือ

ยกเลิก

ผู้ซื้อควรศึกษาทำความเข้าใจเงื่อนไขที่ระบุไว้ในเอกสารอย่างถี่ถ้วนเพื่อเป็นประโยชน์กับตัวเอง

เงื่อนไขการสำรองที่นั่ง

กรุณาทำการจองก่อนการเดินทาง
อย่างน้อย 45 วันทำการหรือก่อนหน้านั้น
โดยส่งอีเมลรายชื่อและ
หน้าหนังสือเดินทางเพื่อยืนยันการจองที่นั่ง

พร้อมชำระมัดจำท่านละ 15,000 บาท

**ค่าทัวร์ส่วนที่เหลือ บริษัทฯ จะเรียกเก็บเงิน
ค่าทัวร์ทั้งหมด 20 วันก่อนการเดินทาง**

มีเช่นนั้นบริษัท ฯ ขอสงวนสิทธิ์
ในการยกเลิกการเดินทางของท่าน
และการคืนเงินทั้งหมดหรือ
ตามค่าใช้จ่ายที่เกิดขึ้นจริง

เมื่อท่านตกลงชำระเงินค่าบริการ
ไม่ว่าทั้งหมดหรือบางส่วนกับทางบริษัทฯ
ทางบริษัทฯจะถือว่า
ท่านได้ยอมรับในเงื่อนไขการให้บริการ
ที่ ใต้ระบุไว้ในเอกสารฉบับนี้ทั้งหมดนี้แล้ว

เงื่อนไขการยกเลิก

*****เงื่อนไขการยกเลิกบริการทัวร์เป็นไปตาม
พระราชบัญญัติธุรกิจนำเที่ยวและมัคคุเทศก์*****

แจ้งยกเลิกการเดินทางก่อน 30 วัน

**คืนเงินค่าทัวร์ 100% โดยหักค่าใช้จ่าย
ที่เกิดขึ้นจริง** ได้แก่ ค่ามัดจำรถบัส, ค่ามัดจำ
โรงแรมที่พัก, ค่ามัดจำร้านอาหาร และ ค่าบริการ

แจ้งยกเลิกก่อนการเดินทาง 15 วัน

**คืนเงินค่าทัวร์ 50% โดยหักค่าใช้จ่าย
ที่เกิดขึ้นจริง** ได้แก่ ค่ามัดจำรถบัส,
ค่ามัดจำโรงแรมที่พัก, ค่ามัดจำร้านอาหาร
และ ค่าบริการ

**แจ้งยกเลิกการเดินทาง น้อยกว่า 15 วัน
ขอสงวนสิทธิ์ในการไม่คืนเงินเต็มจำนวน**

****ในกรณีจองทัวร์ตรงวันหยุดเทศกาล,
วันหยุดนักขัตฤกษ์ ทางบริษัทฯ ขอสงวนสิทธิ์
ไม่คืนเงินโดยไม่มีเงื่อนไขใดๆ ทั้งสิ้น****

**กรณี Tibet Travel Permit
ได้รับการอนุมัติ/ออกเอกสารเรียบร้อยแล้ว:
หากท่านขอยกเลิกการเดินทางหลังจากนี้
บริษัทขอสงวนสิทธิ์
หักค่าบริการจำนวน 2,000 บาท/ท่าน
(เพื่อครอบคลุมค่าธรรมเนียม
และค่าดำเนินการเอกสาร)**



เงื่อนไข

การให้บริการ



1. บริษัทฯ ขอสงวนสิทธิ์ในการเปลี่ยนแปลงราคาและเงื่อนไขต่าง ๆ โดยไม่ต้องแจ้งให้ทราบล่วงหน้า ทั้งนี้ให้ขึ้นอยู่กับดุลยพินิจของบริษัทฯเท่านั้น อีกทั้งข้อสรุปและข้อตัดสินใจ ๆ ของบริษัทฯ ให้ถือเป็นข้อยุติสิ้นสุดสมบูรณ์ หากท่านได้ชำระเงินค่าบริการมาแล้วถือว่าท่านได้ยอมรับและรับทราบเงื่อนไขการให้บริการข้ออื่น ๆ ที่ได้ระบุมาทั้งหมดนี้แล้ว
2. โปรแกรมทัวร์นี้จะสามารถออกเดินทางได้ต้องมีจำนวนผู้เดินทางขั้นต่ำ 20 ท่านรวมในคณะตามที่กำหนดไว้เท่านั้น หากมีจำนวนผู้เดินทางรวมแล้วน้อยกว่าที่กำหนดไว้ บริษัทฯ ขอสงวนสิทธิ์ในการยกเลิกหรือปรับเปลี่ยนกำหนดการเดินทาง
3. เนื่องจากเป็นราคาโปรโมชั่นบัตรโดยสารชั้นประหยัดพิเศษของเที่ยวบินปกติและเที่ยวบินเช่าเหมาลำทางบริษัทจะทำการออกบัตรโดยสารทันทีเมื่อคณะมีจำนวนขั้นต่ำ 10 ท่าน ไม่สามารถเปลี่ยนแปลงชื่อผู้เดินทาง และกำหนดการเดินทางได้ หากท่านต้องการเปลี่ยนแปลงจะต้องเสียค่าธรรมเนียมตามที่สายการบินกำหนด และขอสงวนสิทธิ์ในการเปลี่ยนแปลงเที่ยวบิน เวลากำหนดการเดินทางของเที่ยวบินตามข้อกำหนดของกรมการบินพลเรือนโดยไม่ต้องแจ้งให้ทราบล่วงหน้า
4. บริษัทฯ และตัวแทนของบริษัทขอสงวนสิทธิ์ที่จะเปลี่ยนแปลงรายการทัวร์, เที่ยวบิน, สายการบินและที่นั่งบนรถนำเที่ยวตามความเหมาะสมให้สอดคล้องกับสถานการณ์ข้อจำกัดด้านภูมิอากาศ, จำนวนที่นั่งของชั้นประหยัดพิเศษของสายการบิน และเวลา ณ วันที่เดินทางจริง ทั้งนี้ทางบริษัทจะยึดถือและคำนึงถึงความปลอดภัย รวมถึงประโยชน์สูงสุดของลูกค้าส่วนมากเป็นสำคัญ
5. บริษัทฯ ขอสงวนสิทธิ์ที่จะเปลี่ยนแปลงรายการทัวร์ ในกรณีที่เกิดจากภัยธรรมชาติ, โรคระบาด หรือเหตุสุดวิสัยต่างๆ ทางบริษัทฯ จะยึดถือและคำนึงถึงความปลอดภัยเป็นสำคัญ
6. ค่าบริการที่ท่านชำระกับทางบริษัทฯ เป็นการชำระแบบเหมาขาด และทางบริษัทฯ ได้ชำระให้กับบริษัทฯ ตัวแทนแต่ละแห่งแบบเหมาขาดเช่นกัน ดังนั้นหากท่านมีเหตุอันใดที่ทำให้ท่านไม่ได้ท่องเที่ยวพร้อมคณะตามรายการที่ระบุไว้ ท่านจะขอคืนค่าบริการไม่ได้
7. กรณีเกิดความผิดพลาดจากตัวแทน หรือ หน่วยงานที่เกี่ยวข้อง จนมีการยกเลิก ลำช้า หรือเปลี่ยนแปลง การบริการของสายการบิน, บริษัทขนส่ง หรือ หน่วยงานที่ให้บริการ บริษัทฯ จะดำเนินการโดยสุดความสามารถที่จะจัดบริการทัวร์อื่นทดแทนให้ แต่จะไม่คืนเงินให้สำหรับค่าบริการนั้นๆ
8. ผู้เดินทางต้องใช้วิจารณญาณส่วนตัวและรับผิดชอบต่อการตัดสินใจในการเลือกซื้อสินค้าต่าง ๆ ในระหว่างการเดินทางท่องเที่ยวด้วยตัวท่านเอง บริษัทฯ จะไม่สามารถรับผิดชอบใด ๆ หากเกิดความไม่พึงพอใจในสินค้าที่ผู้เดินทางได้ซื้อระหว่างการเดินทางท่องเที่ยวนี้
9. ในระหว่างการท่องเที่ยวนี้ หากท่านไม่ใช้บริการใดไม่ว่าทั้งหมดหรือบางส่วน ถือว่าท่านสละสิทธิ์ไม่สามารถเรียกร้องขอคืนค่าบริการได้

เงื่อนไข

การให้บริการ



10. ผู้เดินทางต้องรับผิดชอบต่อการจัดเก็บ และ ดูแลทรัพย์สินส่วนตัว ของมีค่าต่าง ๆ อย่างระมัดระวัง บริษัทฯ จะไม่สามารถรับผิดชอบใด ๆ หากเกิดการสูญหายของ ทรัพย์สินส่วนตัว ของมีค่าต่าง ๆ ระหว่างการเดินทางท่องเที่ยว อันมีสาเหตุมาจากผู้เดินทาง

11. บริษัทฯ ขอสงวนสิทธิ์ที่จะไม่รับผิดชอบค่าเสียหายในเหตุการณ์ที่เกิดจากการยกเลิกหรือความล่าช้าของสายการบิน ภัยธรรมชาติ การนัดหยุดงาน การจลาจล การปฏิวัติ รัฐประหาร โรคระบาด ที่อยู่นอกเหนือการควบคุมของทางบริษัทฯ หรือ ค่าใช้จ่ายเพิ่มเติมที่เกิดขึ้นทางตรง หรือทางอ้อม เช่น การเจ็บป่วย การถูกทำร้าย การสูญหาย ความล่าช้า หรือ จากอุบัติเหตุต่าง ๆ

12. บริษัทฯ ขอสงวนสิทธิ์ที่จะไม่รับผิดชอบใด ๆ ต่อการไม่เป็นไปตามความคาดหวัง และความไม่พึงพอใจของผู้เดินทาง ที่เกี่ยวข้องกับ สภาพธรรมชาติ ภูมิอากาศ ฤดูกาล ทัศนียภาพ วัฒนธรรม วิถีและพฤติกรรมของประชาชนในประเทศที่เดินทางไป

13. ทางบริษัทฯ จะไม่รับผิดชอบใด ๆ หากผู้เดินทางประสบเหตุสภาวะฉุกเฉินจากโรคประจำตัว ซึ่งลูกค้าจะต้องยอมรับในเงื่อนไขนี้ในกรณีที่เกิดเหตุสุดวิสัย ซึ่งอยู่นอกเหนือความรับผิดชอบของบริษัทฯ

14. ในกรณีผู้เดินทางที่ต้องการความช่วยเหลือเป็นพิเศษ เช่น การขอใช้วีซ่าที่สนามบิน กรุณาแจ้งบริษัทฯ อย่างน้อย 7 วันก่อนการเดินทาง หรือตั้งแต่ที่ท่านเริ่มจองทัวร์ ทางบริษัทขอสงวนสิทธิ์ในการเรียกเก็บค่าใช้จ่ายตามจริงที่เกิดขึ้นกับผู้เดินทาง (ถ้ามี)

15. กรณีที่ผู้เดินทางต้องออกบัตรโดยสารภายในประเทศ เช่น ตัวเครื่องบิน ,ตัวรถทัวร์ ,ตัวรถไฟ กรุณาติดต่อสอบถามเพื่อยืนยันกับเจ้าหน้าที่ก่อนทุกครั้งก่อนออกบัตรโดยสาร หากเกิดความเสียหาย บริษัทขอสงวนสิทธิ์ในการไม่รับผิดชอบค่าใช้จ่ายที่เกิดขึ้น

16. ทางบริษัทขอสงวนสิทธิ์ที่จะไม่รับผิดชอบ หากผู้เดินทางไม่ปฏิบัติตามข้อกำหนดมาตรการควบคุมโรค การแพร่ระบาดใดๆ บริษัทขอสงวนสิทธิ์ในการไม่รับผิดชอบค่าใช้จ่ายที่เกิดขึ้นใดๆทั้งสิ้น

17. ในกรณีที่ผู้เดินทางใช้หนังสือเดินทางราชการ(เล่มน้ำเงิน) หรือ บัตร APEC เพื่อการท่องเที่ยวกับคณะทัวร์ หากท่านถูกปฏิเสธในการเข้า-ออกประเทศใด ๆ ก็ตามทางบริษัทฯ ขอสงวนสิทธิ์ไม่คืนค่าทัวร์ และรับผิดชอบใดๆ ทั้งสิ้น

18. ตามข้อตกลงร่วมกับบริษัทผู้ให้บริการท่องเที่ยวจีน เพื่อโปรโมทสินค้าพื้นเมือง คือ ร้านบัวหิมะ, ร้านหยก, ร้านยางพารา, ร้านใบชา และร้านยา ซึ่งจะต้องระบุไว้ในโปรแกรมทัวร์เนื่องจากมีผลกับราคา ทางบริษัทฯ ขอเรียนชี้แจงผู้เดินทางทุกท่านว่า ร้านขายสินค้าพื้นเมืองทุกร้านจำเป็นต้องให้ผู้เดินทางทุกท่าน แวะชม เป็นเวลา 45 นาที-1 ชั่วโมง ต่อครั้ง ซื่อหรือไม่ ขึ้นอยู่กับความพึงพอใจของผู้เดินทางเป็นหลัก ไม่มีการบังคับใดๆทั้งสิ้น หากผู้เดินทางมีความประสงค์จะไม่เข้าร้านขายสินค้าพื้นเมือง หรือต้องการแยกตัวออกจากคณะ ทางบริษัทฯ ขอสงวนสิทธิ์ในการเรียกเก็บค่าใช้จ่ายเพิ่ม เป็นจำนวนเงิน 5,000 บาท/ท่าน