

พานง ตัวแม สะตวกชายถูกมากกก

(พักบานาฮิลล์) 4วัน 3คืน (บินสาย กลับบ่าย)



รูปภาพที่แสดงใช้เพื่อประกอบการโฆษณาเท่านั้น
VDAD43VZ-20

มือพิเศษ!!
อิมวอ่วยสุดฟิน
บุฟเฟ่ต์นานาชาติบนบานาฮิลล์

vietjet Air.com

ดานัง ตัวแม
สะตวก ชายถูกมากกก

godlike Vietnam

เริ่ม 10,991

เวียดนาม ดานัง ฮอยอัน พักบานาฮิลล์

4วัน3คืน เดินทาง 11.ย. - 13.ค. 69



สะพานมือสีทอง บานาฮิลล์



คาเฟ่สุดชิค ซานทรา มาริน่า



เมืองท่ามรดกโลก ฮอยอัน



เช็คอินสะพานแห่งความรัก



เรือกระด้ง หมู่บ้านกิมทาน

วันที่	โปรแกรมทัวร์	อาหาร			โรงแรม
		เช้า	เที่ยง	เย็น	
1	สนามบิณสุวรรณภูมิ – สนามบิณดานัง – นั่งกระเช้าไฟฟ้าขึ้นสู่บ้านอิลล์ (หมู่บ้านฝรั่งเศส – สะพานมือทองคำ – สวนดอกไม้ – สวนสนุกFantasy Park)		✈	✓ บุปเฟ่ต์ นานาชาติ	Mercure Banahill French Village Hotel หรือเทียบเท่า ★★★★★
2	อิสระบนบานาอิลล์ตามอัธยาศัย – เมืองดานัง - ร้านหยกและอัญมณี – วัดหลินอิ่ง – ร้านกาแฟ Son Tra Marina - ร้านกาแฟ Plam Beach หรือ ร้านเยื่อไผ่	✓	✗	✗	Danang Hotel หรือเทียบเท่า ★★★★★
3	เมืองฮอยอัน – ร้านผ้าไหม – ล่องเรือกระดังชมหมู่บ้านกัมทาน – ชมมรดกโลกเมืองฮอยอัน - หมู่บ้านแกะสลักหินอ่อน – สวนApec Park - สะพานมังกร - สะพานแห่งความรัก	✓	✓	✗	Danang Hotel หรือเทียบเท่า ★★★★★
4	ตลาดฮาน – โบสถ์สีชมพู – สนามบิณดานัง – สนามบิณสุวรรณภูมิ	✓	✈		

** รายการทัวร์ข้างต้นอาจมีการเปลี่ยนแปลงตามความเหมาะสม **

โปรแกรมเดินทาง 4 วัน 3 คืน : โดยสายการบิน Thai Vietjet Air (VZ)

vietjet Air.com



** เที่ยวบินเดินทาง และเวลาอาจมีการเปลี่ยนแปลง กรุณาสอบถามเที่ยวบินคอนเฟิร์มจากเจ้าหน้าที่ก่อนทุกครั้ง **

อัตราค่าบริการ

วันเดินทาง	ราคาทัวร์/ท่าน พักห้องละ 2-3 ท่าน	ราคา ห้องพักเดี่ยว
11-14 เมษายน 2569 *เทศกาลสงกรานต์*	16,666	5,900
12-15 เมษายน 2569 *เทศกาลสงกรานต์*	16,666	5,900
13-16 เมษายน 2569 *เทศกาลสงกรานต์*	15,991	5,900
15-18 เมษายน 2569 *เทศกาลสงกรานต์*	11,111	5,900
01-04 พฤษภาคม 2569 *วันแรงงาน*	12,888	5,900
08-11 พฤษภาคม 2569	10,333	4,900
30 พฤษภาคม-02 มิถุนายน 2569 *วันวิสาขบูชา*	12,222	5,900
01-04 มิถุนายน 2569 *วันเฉลิมฯ พระราชินี*	12,991	5,900
05-08 มิถุนายน 2569	11,991	4,900
12-15 มิถุนายน 2569	10,991	4,900
13-16 สิงหาคม 2569	12,555	4,900
22-25 สิงหาคม 2569	12,555	4,900
27-30 สิงหาคม 2569	12,555	4,900
10-13 กันยายน 2569	11,999	4,900
18-21 กันยายน 2569	11,999	4,900
24-27 กันยายน 2569	11,999	4,900
01-04 ตุลาคม 2569	12,555	4,900
08-11 ตุลาคม 2569	12,555	4,900
15-18 ตุลาคม 2569	12,555	4,900

อัตราค่าบริการสำหรับเด็กอายุไม่เกิน 2 ปี ณ วันเดินทางกลับ (Infant) ท่านละ 4,900 บาท
อัตรานี้ ยังไม่รวมค่าจ้างคนขับรถ และ ค่าจ้างมัคคุเทศก์ท้องถิ่น ท่านละ 2,500 บาท *ชำระที่สนามบิน ณ วันเดินทาง*
ในส่วนค่าทิปหัวหน้าทัวร์ ตามมาตรฐานการให้ทิป วันละ 100 บาท/ท่าน/วัน ทั้งนี้ขึ้นอยู่กับความพึงพอใจของลูกค้า
ค่าบริการข้างต้นเฉพาะนักท่องเที่ยวถือพาสปอร์ตไทยเท่านั้น กรณีถือพาสปอร์ตต่างชาติชำระเพิ่ม 3,000 บาท
** หากลูกค้าไม่เข้าร้านช้อปปิ้ง สงวนสิทธิ์เก็บท่านละ 1,500 บาท/ท่าน/ร้าน **

หมายเหตุ กรณีลูกค้าเดินทาง 3 ท่าน ห้องพักรับนอนบานาฮิลล์ เป็นห้องแบบ FAMILY BUNK (เตียง 2 ชั้น 2 เตียง)
โดยมีค่าใช้จ่ายเพิ่ม 1,500 บาท/ห้อง/คืน *** เนื่องด้วยห้องพักรับนอนบานาฮิลล์ ไม่มีห้องพักรับบริการสำหรับ 3 ท่าน ***
**สำหรับคืนที่พักรับนอนบานาฮิลล์ โปรแกรมและคืนเข้าพัก อาจมีการปรับเปลี่ยนได้ ทั้งนี้ขึ้นอยู่กับจัดการของโรงแรม
ทางบริษัทสามารถสลับปรับเปลี่ยนได้ตามความเหมาะสม โดยไม่ต้องแจ้งให้ทราบล่วงหน้า

วันแรก สนามบินสุวรรณภูมิ - สนามบินดานัง - นั่งกระเช้าไฟฟ้าขึ้นสู่ยอดเขาบานาฮิลล์ (หมู่บ้านฝรั่งเศส - สะพานทองคำ - สวนดอกไม้ - สวนสนุก Fantasy Park)

- 07.30 น. คณะพร้อมกันที่ สนามบินสุวรรณภูมิ อาคารผู้โดยสารระหว่างประเทศ ชั้น 4 ประตู 2 เคาน์เตอร์สายการบิน THAI VIETJET AIR (VZ) โดยมีเจ้าหน้าที่ของบริษัทฯคอยต้อนรับ และอำนวยความสะดวกด้านเอกสารการเดินทาง
- 10.50 น. ออกเดินทางสู่ เมืองดานัง โดย THAI VIETJET AIR (VZ) เที่ยวบินที่ VZ960
- 12.30 น. เดินทางถึง ท่าอากาศยานนานาชาติดานัง ประเทศเวียดนาม ดานัง (DANANG) เมืองท่าติดทะเลที่มีขนาดใหญ่เป็นอันดับ 4 ของเวียดนาม ตั้งอยู่ระหว่างกรุงฮานอยกับนครโฮจิมินห์ (เวลาท้องถิ่นที่เวียดนาม เท่ากับประเทศไทย) ผ่านพิธีการตรวจคนเข้าเมืองและรับสัมภาระเรียบร้อยแล้ว



*** เที่ยวบินหรือเวลาอาจมีการเปลี่ยนแปลง ทั้งนี้ขึ้นอยู่กับสายการบินเป็นผู้กำหนด ***
ขอสงวนสิทธิ์ในการเลือกที่นั่งบนเครื่องบิน เนื่องจากเป็นตั๋วกรุ๊ป การจัดที่นั่งจะเป็นระบบ RANDOM ที่นั่งอาจจะไม่ได้
นั่งติดกัน ทางบริษัทไม่สามารถเข้าไปแทรกแซงได้ ซึ่งเป็นไปตามเงื่อนไขของสายการบินเป็นผู้กำหนด

จากนั้นเดินทางสู่ **เขานานาฮิลล์ (BA NA HILL)** อยู่ในจังหวัดดำนัง ห่างจากตัวเมืองประมาณ 25 กิโลเมตร มีความสูงจากระดับน้ำทะเล 1,487 เมตร ภูเขาแห่งนี้ถูกเนรมิตขึ้นใหม่ให้มีทั้ง โรงแรมที่พัก วัดวาอาราม หมู่บ้านฝรั่งเศส สวนสนุก สวนดอกไม้ พร้อมกับสะพานริมหาดอลังการแห่งใหม่ **HIGHLIGHT!! นำท่านนั่งกระเช้ายาวที่สุดในโลก ได้รับการบันทึกสถิติโลกโดยเวิลด์เรคคอร์ด WORLD RECORD ประเภท NON STOP กระเช้านี้มีความยาวถึง 5.042 เมตร** เป็นสถานที่ตากอากาศที่ดีที่สุดของเวียดนามกลาง ถูกค้นพบในสมัยที่ฝรั่งเศสเข้ามาปกครองเวียดนาม ได้สร้าง “แฟนตาซี ปารีส” สวนสนุกในร่มและกลางแจ้งขนาดใหญ่ สร้างให้เป็นเหมือนเมืองแห่งเทพนิยายที่สวยงาม ตั้งอยู่ท่ามกลางสายหมอกบนยอดเขาแห่งนี้

Bana Hills
Highlight
นำท่านนั่งกระเช้ายาวที่สุดในโลก
ได้รับการบันทึกสถิติโลกโดย
เวิลด์เรคคอร์ด WORLD RECORD
ประเภท NON STOP กระเช้านี้
มีความยาวถึง 5,042 เมตร

สะพานมือทองคำ



Le Jardin d'Amour Gardens



POP MART



ไซอุ Eclipse Square



ปราสาทจันรา



สวนสนุก Fantasy Park



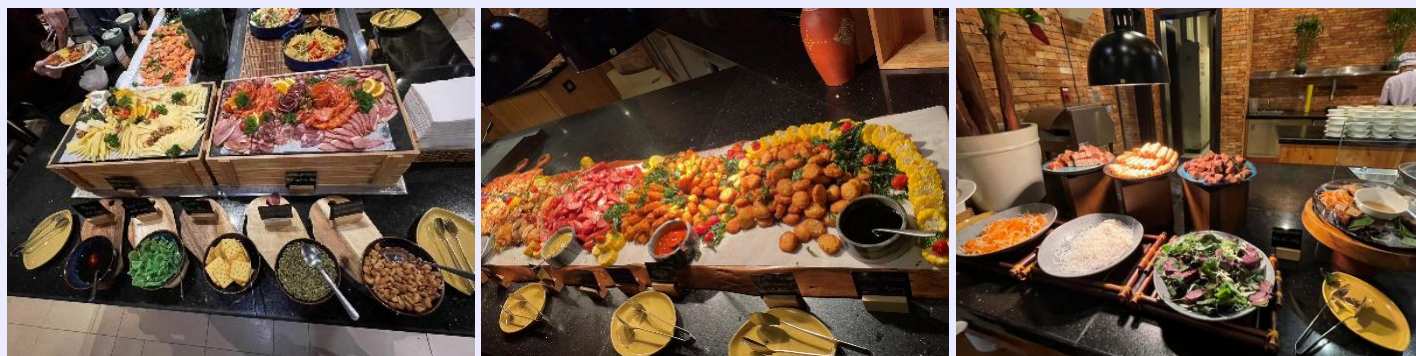
อิสระเที่ยวชมบนบานาฮิลล์ แห่งนี้มีสถานที่ที่น่าสนใจมากมาย อาทิ เช่น

- ✚ ชม **หมู่บ้านฝรั่งเศส (FRENCH VILLAGE)** หมู่บ้านสไตล์ฝรั่งเศสสมัยยุคกลางที่ถูกสร้างเพื่อเป็นเมืองตากอากาศ ตั้งแต่ปี ค.ศ.1920 สถานที่แห่งนี้จะมีทั้งร้านค้า ร้านอาหาร โรงแรม โบสถ์ ร้านขายของที่ระลึก
- ✚ ชม **โบสถ์เซนต์ เดนิส** เป็นโบสถ์จำลองสไตล์โกธิคที่ย่อส่วนมาจากโบสถ์นอร์เทอตามที่ปารีส ประเทศฝรั่งเศส
- ✚ ชม **สะพานทอง (GOLDEN BRIDGE)** มีสถาปัตยกรรมที่โดดเด่น เป็นสะพานลอยฟ้าริมหน้าผาที่สวยงามมากที่สุดในโลก ถูกเนรมิตให้ตั้งอยู่ริมหน้าผาบนยอดเขาสูงจากระดับน้ำทะเลราว ๆ 1,400 เมตร รวมระยะทางทั้งหมดประมาณ 150 เมตร ตัวสะพานมีสีเหลืองทองสวยงาม พร้อมกับมีรูปปั้นมือยักษ์คล้ายกับการยกชูสะพานไว้ ดูสวยอลังการและยังสามารถมองเห็นวิวสวย ๆ เบื้องล่างได้อีกต่างหาก เรียกได้ว่าเป็นจุดเช็คอินที่ห้ามพลาดของบานาฮิลล์เลยทีเดียว

- ✚ สวนดอกไม้สไตล์ฝรั่งเศส **Le Jardin d'Amour Gardens** ไฮไลท์อีกหนึ่งจุดบนบานานาฮิลล์ เนื่องจากสภาพอากาศเย็นตลอดทั้งปี จึงทำให้ดอกไม้บนเขาแห่งนี้มีสีสันสวยงามสดงดงาม เชิญท่านชื่นชมความสวยงามของดอกไม้นานาพันธุ์และเก็บภาพประทับใจ
- ✚ ปราสาทจันทร์ (Luna Castle) เป็นโซนที่เปิดใหม่ของบานานาฮิลล์ มี 4 ชั้น แต่ละชั้นจะมีธีมที่แตกต่างกัน ได้แก่ ถ้ำมังกร หมาป่าจอมพลัง นกฮูกอสูร และจตุรัสพระจันทร์
- ✚ **POP MART** ศูนย์รวมอาร์ตทอยสุดน่ารัก ให้ท่านเลือกซื้อของเล่นที่หลากหลายนได้อย่างจุใจ เช่น ลาบูบู้ มอลลี่ คิมม่อน สเกียดแพนด้า เป็นต้น
- ✚ **โรงไวน์ (DEBAY WINE CELLAR)** โรงบ่มไวน์ที่มีอายุมากกว่า 100 ปี สร้างขึ้นโดยชาวฝรั่งเศส ไวน์ที่นี่จะถูกเก็บรักษาไว้ในระดับอุณหภูมิ 16-20 องศา ห้องเก็บไวน์จะอยู่ลึกลงไป 100 เมตร (ไม่รวมค่าเข้าชม)



ค่า บริการอาหารค่ำ (บุฟเฟ่ต์อาหารนานาชาติบนบานานาฮิลล์)



ที่พัก MERCURE DANANG FRENCH VILLAGE BANA HILLS HOTEL หรือเทียบเท่า ระดับ 4 ดาว

หมายเหตุ กรณีลูกค้าเดินทาง 3 ท่าน ห้องพักบนบานาฮิลล์ เป็นห้องแบบ FAMILY BUNK (เตียง 2 ชั้น 2 เตียง) โดยมีค่าใช้จ่ายเพิ่ม 1,500 บาท/ห้อง/คืน *** เนื่องด้วยห้องพักบนบานาฮิลล์ ไม่มีห้องพักบริการสำหรับ 3 ท่าน *** **สำหรับคืนที่พักบนบานาฮิลล์ โปรแกรมและคืนเข้าพัก อาจมีการปรับเปลี่ยนได้ ทั้งนี้ขึ้นอยู่กับจัดการของโรงแรม ทางบริษัทสามารถสลับปรับเปลี่ยนได้ตามความเหมาะสม โดยไม่ต้องแจ้งให้ทราบล่วงหน้า**



เงื่อนไถ่ที่พักร บานาฮิลล์
โรงแรมไม่มีห้องพักรสำหรับ 3 ท่าน (TRP ROOM)

1. FAMILY BUNG 2 ชั้น 2 เตียง พัก 4 ท่าน ไม่มีค่าใช้จ่ายเพิ่ม
2. FAMILY BUNG 2 ชั้น 2 เตียง พัก 3 ท่าน จ่ายเพิ่ม 1,500 บาท/ห้อง
3. ถ้าต้องการพักรเดี่ยว บนบานาฮิลล์อย่างเดี่ยว เพิ่ม 3,000 บาท/ห้อง

MERCURE DANANG FRENCH VILLAGE BANA HILLS

คืนที่เข้าพักรบนบานาฮิลล์ อาจมีสลับคืนเข้าพักร ตามการจัดการของโรงแรม โปรแกรมรายการทัวร์อาจจะมีการปรับ/เปลี่ยนแปลงได้ตามความเหมาะสม ขึ้นอยู่กับสถานการณ์ที่หน้างาน ทั้งนี้ทางบริษัทคำนึงถึงผลประโยชน์ และความปลอดภัยของลูกค้าเป็นสำคัญ

วันที่สอง อีสระเทียวมบานาฮิลล์ตามอรัยาศัย - เมืองดานัง - ร้านหยกและอัญมณี - วัดหลินอึ้ง - ร้านกาแฟ Son Tra Marina - ร้านกาแฟ Plam Beach หรือ ร้านเยื่อไผ่

เช้า บริการอาหารเช้า ณ ห้องอาหารของโรงแรม

อีสระกับการเทียวมบนบานาฮิลล์

✦ สวนสนุกแฟนตาซีปาร์ค (FANTASY PARK) สวนสนุกในร่มและกลางแจ้งขนาดใหญ่ อีกหนึ่งเมืองเทพนิยายท่ามกลางสายหมอก มีหลายหลายโซนและมีเครื่องเล่นหลากหลายรูปแบบให้ท่านได้ท้าทายความมันส์ อาทิเช่นหนัง4D,บ้านผีสิง,ถ้ำไดโนเสาร์,รถไฟเหาะและอื่นๆอีกมากมาย ภายในสวนสนุกแห่งนี้ท่านยังสามารถเดินช้อปปิ้ง

เลือกซื้อของที่ระลึก มีร้านอาหารมากมายหรือจะเดินเล่นถ่ายรูปสวยๆตามอัธยาศัย จนถึงเวลานัดหมาย (รวมค่า
เครื่องเล่นในสวนสนุก ยกเว้นค่าเช่าพิพิธภัณฑน์หุ่นขี้ผึ้ง,โรเลอร์โคสเตอร์,ตุ้บตุ้กตา)



เชิญท่านเฟลิดเฟลินและสนุกสนานบนบานาฮิลล์อย่างเต็มที่

กลางวัน อีสระรับประทานอาหารกลางวันตามอัธยาศัย

ได้เวลาอันสมควร นำท่านลงจากเขาบานาฮิลล์ เดินทางสู่เมืองดานัง จากนั้นนำท่านแวะร้านหยกและอัญมณี อีสระในการเลือกซื้อเครื่องประดับต่างๆ เช่น แหวน สร้อยคอ สร้อยข้อมือ จี้ เป็นต้น

เดินทางสู่ วัดหลินอึ้ง (LINH UNG PAGODA) เป็นวัดที่ใหญ่ที่สุดของเมืองดานัง อยู่บนคาบสมุทร เซินจา ภายในวิหารใหญ่ของวัดเป็นสถานที่บูชาเจ้าแม่กวนอิมและเทพองค์ต่างๆ ไฮไลท์ของวัดนี้เป็นที่ประดิษฐานเจ้าแม่กวนอิมยืนองค์ใหญ่สีขาว ที่มีความสูงถึง 67 เมตรตั้งอยู่บนฐานดอกบัวกว้าง 35 เมตร ยืนหันหน้าออกไปทางทะเล และหันหลังให้ภูเขา คอยปกป้องคุ้มครอง วัดนี้เป็นสถานที่ศักดิ์สิทธิ์ ที่ชาวบ้านนิยมมากราบไหว้ขอพรและยังเป็นอีกหนึ่งสถานที่ท่องเที่ยวจุดชมวิวที่สวยงามของเมืองดานังอีกด้วย

สถานต่อไป เชื้อคอินร้านกาแฟสุดชิค Son Trà Marina Cafe' (ไม่รวมเครื่องดื่ม) เป็นคาเฟ่ที่ตั้งอยู่ริมทะเล บริเวณด้านในและด้านนอกร้านจะตกแต่งโทนสีฟ้า ขาว เหมาะสำหรับท่านที่ชอบถ่ายรูป อีสระตามอัธยาศัย

หมายเหตุ กรณี Cafe ปิดหรือไม่พร้อมให้บริการ ขอสงวนสิทธิ์นำท่านเดินทางสู่ร้านกาแฟแห่งใหม่แทนโดยไม่ต้องแจ้งให้ทราบล่วงหน้า)





นำท่านแวะ**ร้านกาแฟ Palm Beach** อิสระในการเลือกซื้อสินค้า กาแฟต่างๆ เช่น กาแฟซี่ชะมัด กาแฟซี่ช้าง กาแฟดริป ผลิตภัณฑ์จากกาแฟ เป็นต้น หรือ **ร้านเยื่อไผ่** ซึ่งเป็นร้านขายผลิตภัณฑ์ที่ทำมาจากเยื่อไผ่ ที่มีคุณสมบัติในการ ชับน้ำ ชับกลิ่น ได้เป็นอย่างดี โดยสินค้าที่น่าสนใจมี ครีมย้อมผมธรรมชาติจากถ่านไผ่ ชุดชั้นในจากเยื่อไผ่ หมวกคลุมชับน้ำ และ แผ่นรัดบรรเทาอาการปวดเมื่อย เป็นต้น

คำ **อิสระอาหารมื้อค่ำตามอัธยาศัย เพื่อไม่ให้เป็นภาระเสียเวลาในการเที่ยว**

ที่พัก DANANG HOTEL หรือเทียบเท่า ระดับ 4 ดาว

วันที่สาม เมืองฮอยอัน – ร้านผ้าไหม – ล่องเรือกระดุงหมู่บ้านกัมทาน – ชมมรดกโลกเมืองฮอยอัน – เมืองดานัง
สวนApec Park - สะพานมังกร - สะพานแห่งความรัก

เช้า **รับประทานอาหารเช้า ณ ห้องอาหารของโรงแรม**

เดินทางสู่เมืองฮอยอัน แวะ**ร้านผ้าไหม** อิสระในการเลือกซื้อสินค้าที่ผลิตจากผ้าไหม เช่น ชุดเครื่องนอน หมอน ผ้าห่ม ผ้าคลุมไหล่ เสื้อผ้า เป็นต้น

เดินทางสู่ **หมู่บ้านกัมทาน (CAM THANH WATER COCONUT VILLAGE)** หมู่บ้านเล็กๆ ในเมืองฮอยอันตั้งอยู่ในสวนมะพร้าวริมแม่น้ำ ในอดีตช่วงสงครามที่นี่เป็นที่พักอาศัยของเหล่าทหาร อาชีพหลักของคนที่นี่คืออาชีพประมงให้ท่านได้สนุกสนานเพลิดเพลินกับการ **“นั่งเรือกระดุง”** (ในอดีตเรือกระดุงใช้สำหรับขนของระหว่างเรือลำใหญ่ ลักษณะจะเป็นตระกร้าไม้ไผ่สานครึ่งวงกลม ทาด้วยน้ำยาเคลือบกันน้ำปัจจุบันนำมาใช้ในการท่องเที่ยว) ล่องเรือไปตามสายน้ำ ชมธรรมชาติและวัฒนธรรมท้องถิ่นใช้เวลาในการล่องเรือประมาณ 15 นาที **(ไม่รวมค่าทิปคนพายเรือ ท่านละ 50 บาท/ต่อท่าน/ต่อทริป หรือมากกว่านั้น แล้วแต่ความพึงพอใจของท่าน)**



ให้ท่านได้สนุกสนานและเพลิดเพลินกับการ
“ นั่งเรือกระด้ง ” (นั่งได้ล้นละ 1-2 ท่าน)
 ในอดีตเรือกระด้งใช้สำหรับขนของระหว่าง
 เรือลำใหญ่ ลักษณะจะเป็นตะกร้าไม้ไผ่
 สานครึ่งวงกลม ทาด้วยน้ำยาเคลือบกันน้ำ
 ปัจจุบันนำมาใช้ในการท่องเที่ยว นำท่าน
 ล่องเรือไปตามสายน้ำและชมธรรมชาติและ
 วัฒนธรรมท้องถิ่น (ใช้เวลาในการล่องเรือ
 ประมาณ 15 นาที)

เที่ยง บริการอาหารกลางวัน

เที่ยวชม **เมืองมรดกโลกทางวัฒนธรรมฮอยอัน (HOI AN ANCIENT TOWN)** ชมเมืองเก่าถนนสายวัฒนธรรม “ถนนต
 รีนฝู” สองฝั่งเป็นที่ตั้งของคฤหาสน์โบราณมากมาย ชมคฤหาสน์หลังใหญ่ที่สุดของถนนสายนี้อายุเกือบ 200 ปี ชม **วัด
 กวางตง (QUANG DONG TEMPLE)** วัดจีนสร้างขึ้นในปี 1885 เป็นที่นิยมสำหรับครอบครัวผู้ที่มีเชื้อสายจีนและ
 นักท่องเที่ยวชาวจีนมาราบไหว้ขอพร อีสระท่านขอพรสิ่งศักดิ์สิทธิ์และถ่ายภาพตามอัธยาศัย ชม **บ้านโบราณ (OLD
 HOUSE)** บ้านโบราณหลังคาทรงกระดองปูศิลปะผสมผสานที่มีอยู่มากมาย ให้ท่านได้เก็บภาพบรรยากาศเก่าๆตามอัธยาศัย
 อีสระเดินชมเมืองมรดกโลก จนถึงเวลานัดหมาย



ระหว่างทางนำท่านชม หมู่บ้านแกะสลักหินอ่อน ให้ท่านเลือกชม และซื้อของฝากเป็นที่ระลึก เช่น สร้อย จี้แหวน เป็นต้น นำท่านถ่ายรูปกับ สวน APEC PARK ซึ่งตั้งอยู่ริมฝั่งแม่น้ำฮาน ใกล้ๆกับสะพานมังกร ประเทศเวียดนามสร้างไว้เพื่อต้อนรับการ ประชุม APEC ปี 2017 โดยมีจุดเด่นคือโดมขนาดยักษ์ที่สร้างมาจากเหล็ก 200 ตัน มีลักษณะเหมือน ว่าวยักษ์สีขาว



นำท่านชม สะพานแห่งความรัก (LOVE BRIDGE) ที่คู่รักนิยมพากันมาถ่ายรูป เขียนชื่อคล้องกุญแจบนสะพานแห่งนี้ เป็นอีกจุดที่นิยมสำหรับวัยรุ่นและนักท่องเที่ยว จากนั้นนำท่านชม สะพานมังกร (DRAGON BRIDGE) สะพานมังกรไฟสัญลักษณ์ความสำเร็จแห่งใหม่ของเวียดนาม มีความยาว 666 เมตร ความกว้างเท่าถนน 6 เลนส์ เชื่อมต่อสองฟากฝั่งของแม่น้ำฮานประเทศเวียดนาม สะพานมังกรถูกสร้างขึ้นเพื่อเป็นแหล่งท่องเที่ยว เป็นสัญลักษณ์ของการฟื้นคืนประเทศฟื้นฟูเศรษฐกิจของประเทศโดยได้เปิดใช้งานตั้งแต่ปี 2013 ด้วยสถาปัตยกรรมที่บวกกับเทคโนโลยีสมัยใหม่ที่ได้รับแรงบันดาลใจจากตำนานของเวียดนาม



ค่า อีระอาหารมื้อค่ำตามอัธยาศัย เพื่อไม่ให้เป็นการเสียเวลาในการเที่ยว
ที่พัก DANANG HOTEL หรือเทียบเท่า ระดับ 4 ดาว

วันที่สี่ ตลาดฮาน – โบสถ์สีชมพู - สนามบินดานัง - สนามบินสุวรรณภูมิ

เช้า รับประทานอาหารเช้า ณ ห้องอาหารของโรงแรม

นำท่านถ่ายรูป โบสถ์คริสต์ดานัง หรือโบสถ์คริสต์สีชมพู (Danang Cathedral) สร้างขึ้นสมัยเวียดนามตกเป็นอาณานิคมของฝรั่งเศส สถาปัตยกรรมสไตล์โกธิก ยตกแต่งด้วยความประณีตสวยงาม ตัวโบสถ์เป็นสีชมพูทั้งหลัง ตัดขอบด้วยสีขาว เป็นอีกหนึ่งสถานที่ที่ไม่ควรต้องพลาดเมื่อมาเยือนเมืองดานัง อีสาระช้อปปิ้ง **ตลาดฮาน** อีสาระเลือกซื้อสินค้าหลากหลายชนิด เช่นผ้า เหล้า บุหรี่ และของกินต่างๆ เป็นตลาดสดและขายสินค้าพื้นเมืองของเมืองดานัง



สมควรแก่เวลานำท่านเดินทางสู่สนามบิน

13.15 น. เดินทางกลับสู่กรุงเทพฯ โดย **THAI VIETJET AIR (VZ)** เที่ยวบินที่ **VZ961**

15.00 น. ถึง **สนามบินสุวรรณภูมิ** โดยสวัสดิภาพและความประทับใจ.....

**** โปรแกรมอาจจะมีการปรับเปลี่ยนตามความเหมาะสมของสภาพอากาศและฤดูกาล****

ระหว่างทางให้ท่านเพลิดเพลินกับร้านช้อปปิ้งสินค้าพื้นเมือง อาทิเช่น :

ร้านหยกและอัญมณี , ร้านกาแฟ Plam Beach หรือ ร้านเยื่อไม้ , ร้านผ้าไหม , หมู่บ้านแกะสลักหินอ่อน

เที่ยวบิน/ที่นั่งบนเครื่องบิน (สายการบินเป็นผู้กำหนด)

โรงแรม เมนูอาหาร และโปรแกรมการเดินทางอาจมีการสลับสับเปลี่ยน หรือเปลี่ยนแปลงได้ตามความเหมาะสม

โดยมีต้องแจ้งให้ทราบล่วงหน้า อันเนื่องมาจากเหตุการณ์ต่างๆ ที่อาจเกิดขึ้นจากเหตุสุดวิสัย

เช่น เหตุการณ์ทางธรรมชาติ การเมือง สภาพอากาศไม่เอื้ออำนวย รวมไปถึงสถานะห้องพักของแต่ละโรงแรม

ทั้งนี้ทางบริษัทจะคำนึงถึงความปลอดภัยและผลประโยชน์ของผู้เดินทางเป็นสำคัญ

โดยมีตัวแทนบริษัท (มัคคุเทศก์, หัวหน้าทัวร์, คนขับรถของแต่ละสถานที่) เป็นผู้บริหารเวลาปรับเปลี่ยนตามความเหมาะสม

ในกรณีที่มีการเรียกเก็บค่าเข้าชมสถานที่เพิ่มเติมภายหลังจากการจัดทำและเผยแพร่โปรแกรมทัวร์ บริษัทขอสงวนสิทธิ์ให้ผู้

เดินทางเป็นผู้รับผิดชอบชำระค่าใช้จ่ายดังกล่าวด้วยตนเอง ณ สถานที่เข้าชม โดยไม่ต้องแจ้งให้ทราบล่วงหน้า

เงื่อนไขการจอง

1. การชำระค่าบริการ

- กรุณาชำระค่ามัดจำทัวร์ท่านละ 6,000 บาท ภายใน 2 วัน หลังจากที่นั่งได้รับการคอนเฟิร์ม (พร้อมส่งหน้าพาสปอร์ต) หากไม่ชำระเงินตามที่บริษัทกำหนด ขออนุญาตตัดที่นั่งเพื่อให้ลูกค้าท่านอื่นที่รอที่นั่งอยู่โดยอัตโนมัติ

**** กรณีเดินทางช่วงวันหยุดยาว เช่น เทศกาลปีใหม่ เทศกาลสงกรานต์ กรุณาชำระค่าทัวร์ 10,000 บาท ****

****สำคัญ**** สำเนาหน้าพาสปอร์ตผู้เดินทาง (จะต้องมีอายุเหลือมากกว่า 6 เดือน นับจากวันเดินทางกลับ และจำนวนหน้าหนังสือเดินทางต้องเหลือว่างสำหรับติดวีซ่าไม่ต่ำกว่า 3 หน้า) ****กรุณาตรวจสอบก่อนส่งให้บริษัท ทางบริษัทจะไม่รับผิดชอบกรณีพาสปอร์ตหมดอายุ****

- กรุณาชำระค่าทัวร์ส่วนที่เหลือ ก่อนเดินทางอย่างน้อย 35 วัน หากท่านไม่ชำระเงินหรือไม่ชำระเงินตามกำหนดให้ถือว่าท่านสละสิทธิในการเดินทางนั้นๆ

2. กรณีมีตัวเครื่องบินภายในประเทศ รถโดยสารภายในประเทศ หรือรถไฟ หากสายการบินมีการเปลี่ยนแปลงเที่ยวบินหรือเวลาบินใดๆก็ตาม ทางบริษัทไม่สามารถรับผิดชอบได้ทุกกรณี เพราะอยู่นอกเหนือการควบคุม

อัตราค่าบริการนี้รวม

- ค่าตัวเครื่องบิน ไป-กลับ ชั้นประหยัด พร้อมคณะ รวมค่าภาษีสนามบิน และค่าภาษีน้ำมัน (ราคา ณ วันที่ 28 มีนาคม 2569)
- ค่าน้ำหนักกระเป๋าสัมภาระท่านละไม่เกิน 20 กิโลกรัม และถือขึ้นเครื่องไม่เกิน 7 กิโลกรัม
- ค่ารถนำเที่ยวตามเส้นทางที่ระบุไว้ในโปรแกรมทัวร์ พร้อมคนขับรถ
- โรงแรมที่พักตามระบุในรายการ หรือ เทียบเท่าในระดับเดียวกัน (ห้องละ 2 ท่าน)
- ค่าอาหารและค่าเข้าชม ตามที่ระบุในรายการ
- ค่ามัคคุเทศก์ผู้มีส่วนประสานงานนำเที่ยวคอยบริการและอำนวยความสะดวกตลอดการเดินทาง
- ค่าประกันอุบัติเหตุระหว่างเดินทาง วงเงินท่านละ 1,000,000 บาท (เงื่อนไขตามกรมธรรม์)

อัตราค่าบริการนี้ ไม่ รวม

- ค่าภาษีมูลค่าเพิ่ม 7% และภาษีหัก ณ ที่จ่าย 3%
- ค่าวีซ่า (กรณีสถานทูตมีการประกาศเก็บค่าวีซ่า)
- ค่าธรรมเนียมภาษีน้ำมัน และภาษีสนามบิน ในกรณีที่สายการบินมีการปรับขึ้น (ราคา ณ วันที่ 28 มีนาคม 2569)
- ค่าใช้จ่ายส่วนตัวนอกเหนือจากรายการที่ระบุ เช่น ค่าทำหนังสือเดินทาง , ค่าโทรศัพท์ , ค่าอินเทอร์เน็ต , ค่าซักรีด , มิניบาร์ในห้องพัก , ค่ากระเป๋าเดินทางหากเกิดการชำรุดหรือของมีค่าที่สูญหายในระหว่างการเดินทาง , ค่ารักษาพยาบาลกรณีเกิดการเจ็บป่วยจากโรคประจำตัว รวมถึงค่าอาหารพิเศษนอกเหนือจากที่ทางทัวร์กำหนด หรือการริ่เควสอาหารพิเศษต่างๆ เช่น อาหารเจ อาหารมังสวิรัต อาหารอิสลาม อาหารทะเล เป็นต้น
- ค่าน้ำหนักกระเป๋าส่วนเกินจากที่ทางสายการบินกำหนด

☒ ค่าจ้างของมัคคุเทศก์ท้องถิ่น และ คนขับรถท้องถิ่น ท่านละ 2,500 บาท ชำระที่สนามบิน ณ วันเดินทาง

☒ ค่าทิปหัวหน้าทัวร์ (ตามมาตรฐานการให้ทิปวันละ 100 บาท/ท่าน/วัน)

****ทั้งนี้ ขึ้นอยู่กับความพึงพอใจของท่าน ในการบริการของหัวหน้าทัวร์****

☒ ค่าพนักงานยกกระเป๋า ณ โรงแรมที่พัก (ทางบริษัทฯ ไม่ได้จัดให้แก่ท่านเนื่องจากป้องกันการสูญหายจากมิฉาชีพที่แฝงตัวเข้ามาในโรงแรมที่พักและเพื่อความสะดวกรวดเร็วในการเข้าห้องพักสำหรับทุกท่าน)

☒ ค่าตรวจ RT-PCR TEST (ถ้ามี)

เงื่อนไขโรงแรมที่พัก

- ❖ ห้องพักโดยปกติจะสามารถพักได้ห้องละ 2 ท่าน
- ❖ กรณีลูกค้าต้องการเข้าพัก 3 ท่าน อาจจะได้เป็น 1 เตียงใหญ่ และ 1 เตียงเสริมแบบพับ หรือ SOFA BED แต่หากในวันเข้าพักโรงแรมนั้นไม่มีห้องสำหรับ 3 ท่าน จำเป็นต้องแยกห้องพัก เป็น... พัก 2 ท่าน 1 ห้อง และ พักเดี่ยว 1 ห้อง ไม่ว่าจะกรณีใดใด ผู้เข้าพักจะต้องชำระค่าห้องพักเดี่ยวเพิ่ม (ซึ่งจะทราบก่อนเดินทางประมาณ 3-5 วัน)
- ❖ สำหรับห้องพักเดี่ยว (พักท่านเดียว) ห้องอาจมีขนาดเล็ก และไม่สามารถระบุประเภทของเตียงได้ ขึ้นอยู่กับทางโรงแรมเป็นจัด
- ❖ โรงแรมที่พักส่วนใหญ่ ห้องพักจะมีขนาดเล็กกะทัดรัด ไม่มีอ่างอาบน้ำ ขึ้นอยู่กับการออกแบบของโรงแรมนั้นๆ แต่ละห้องอาจมีขนาดและการตกแต่งในลักษณะที่แตกต่างกัน
- ❖ โรงแรมจะมีการวางผังห้องพักแต่ละประเภทแตกต่างกัน จึงทำให้ห้องพักแต่ละประเภทนั้นไม่ได้ยู่ติดกันหรืออยู่คนละชั้น หากลูกค้าต้องการห้องติดกัน อาจจะได้ไม่ได้ในรูปแบบห้องพักที่ท่านต้องการ
- ❖ กรณีห้องพัก ตามในเมืองที่ระบุไว้ในโปรแกรม มีเทศกาลวันหยุด หรืองานแฟร์ต่างๆ หรือมีการจัดงานประชุมนานาชาติ เป็นผลทำให้ห้องพักในเมืองนั้นเต็ม หรือไม่เพียงพอ ทางบริษัทฯ ขอสงวนสิทธิ์ในการปรับเปลี่ยนหรือย้ายเมืองอื่นแทน

การยกเลิก

1. กรณีผู้เดินทางขอยกเลิกการเดินทาง

- ยกเลิกการเดินทางมากกว่า 31 วันก่อนเดินทางทุกกรณี เก็บค่าบริการ 3,000 บาท และค่าใช้จ่ายตามจริงที่เกิดขึ้น เช่น ค่าตั๋วเครื่องบิน ค่าโรงแรมที่พัก เป็นต้น
- ยกเลิกการเดินทางน้อยกว่า 30 วันก่อนเดินทางทุกกรณี เก็บค่าบริการทัวร์ 50 %
- ยกเลิกการเดินทางน้อยกว่า 15 วันก่อนเดินทางทุกกรณี เก็บค่าบริการทัวร์เต็มจำนวน

2. กรณีผู้เดินทางถูกปฏิเสธการเข้า-ออกประเทศ ขอสงวนสิทธิ์ในการไม่คืนเงินค่าทัวร์ทั้งหมด เนื่องด้วยการการเข้า-ออกประเทศ ขึ้นอยู่กับดุลยพินิจของเจ้าหน้าที่ตรวจคนเข้าเมือง ทางบริษัทฯ ไม่สามารถเข้าไปแทรกแซงได้

3. เมื่อออกเดินทางแล้ว หากท่านไม่ใช้บริการรายการใดรายการหนึ่ง หรือไม่เดินทางพร้อมคณะ ถือว่าท่านสละสิทธิ์ไม่อาจเรียกร้องค่าบริการหรือเงินค่าทัวร์คืนได้

4. หากท่านไม่สามารถเดินทางได้ไม่ว่ากรณีใดๆ จะต้องชำระค่าส่วนต่างกรณีที่กรุ๊ปออกเดินทางไม่ครบตามจำนวน (กรุณา สอบถามรายละเอียดเพิ่มเติม)

5. ผู้จองยกเลิกการเดินทาง ตัวเครื่องบินได้ออกไปแล้ว แต่สามารถหาผู้เดินทางใหม่มาแทนได้ในวันเดิม ผู้ยกเลิกต้อง รับผิดชอบชำระค่าธรรมเนียมการเปลี่ยนชื่อตัว 4,000 บาท ตัว /1 ใบ ส่วนต่างของภาษีน้ำ + มั่นเชื้อเพลิง และบริษัทฯ จะหักค่าใช้จ่ายอื่นๆ เฉพาะเท่าที่ได้จ่ายไปล่วงหน้าตามจริงเช่น ค่าวีซ่า เป็นต้น โดยต้องแจ้งทางบริษัททราบล่วงหน้า ก่อนเดินทาง 7 วันทำการ (ไม่นับรวมเสาร์ อาทิตย์และวันหยุดราชการ)

6. กรณีจองทัวร์เดินทางช่วง วันหยุดเทศกาล, วันหยุดนักขัตฤกษ์, วันหยุดยาวต่อเนื่อง หากท่านไม่สามารถเดินทางได้ ทางบริษัทฯ ขอสงวนสิทธิ์เก็บค่าทัวร์ทั้งหมด โดยไม่มีเงื่อนไขใดๆ ทั้งสิ้น

รายละเอียดเพิ่มเติม

หมายเหตุ : กรุณาอ่านศึกษารายละเอียดทั้งหมดก่อนทำการจอง เพื่อความถูกต้องและความเข้าใจตรงกันระหว่างลูกค้าและ บริษัทฯ เมื่อท่านตกลงชำระเงินมัดจำหรือค่าทัวร์ทั้งหมดกับทางบริษัทฯแล้ว ทางบริษัทฯจะถือว่าท่านได้ยอมรับเงื่อนไข ข้อตกลงต่างๆ ทั้งหมด

1. บริษัทฯ ขอสงวนสิทธิ์ในการเลื่อน, ยกเลิกการเดินทาง หรือปรับราคาค่าบริการขึ้น ในกรณีที่ผู้เดินทางน้อยกว่า 15 ท่าน
2. เมื่อท่านตกลงชำระเงินมัดจำหรือทั้งหมด ไม่ว่าจะเป็นการชำระผ่านตัวแทนของบริษัทฯ หรือชำระโดยตรงกับทางบริษัทฯ ทางบริษัทฯ จะขอถือว่าท่านรับทราบและยอมรับในเงื่อนไขต่างๆ ที่บริษัทฯ ได้ระบุไว้ทั้งหมด
3. เนื่องจากตัวเครื่องบินเป็นตัวกรุ๊ปราคาพิเศษ ในกรณีที่ท่านไม่สามารถเดินทางพร้อมคณะไม่ว่าด้วยเหตุผลใดก็ตาม ตัวเครื่องบินไม่สามารถ เลื่อนวันเดินทาง, เปลี่ยนแปลงเที่ยวบิน หรือคืนเงินได้
4. หากสายการบินมีการปรับขึ้นของค่าภาษีสนามบิน หรือภาษีน้ำมัน ทางบริษัทฯ จะเรียกเก็บเพิ่มตามจริง
5. หนังสือเดินทางต้องมีอายุเหลือการใช้งานมากกว่า 6 เดือน (นับจากวันเดินทางกลับ) และบริษัทฯ รับเฉพาะผู้มีจุดประสงค์ เดินทางเพื่อท่องเที่ยวเท่านั้น
6. บริษัทฯ ขอสงวนสิทธิ์ในการเปลี่ยนแปลงรายละเอียดทัวร์บางประการเมื่อเกิดเหตุสุดวิสัย อาทิเช่น เที่ยวบิน รายการท่องเที่ยว โรงแรมที่พัก ร้านอาหาร สามารถเปลี่ยนแปลงได้ตามความเหมาะสม
7. บริษัทฯ จะไม่รับผิดชอบใดๆ ทั้งสิ้น หากเกิดกรณีความล่าช้าจากสายการบิน, สายการบินยกเลิกเที่ยวบิน, การประท้วง, การนัดหยุดงาน, การก่อกองกำลัง, โรคระบาด, ภัยธรรมชาติ, อุบัติเหตุต่างๆ ซึ่งอยู่นอกเหนือความควบคุมของบริษัทฯ
8. บริษัทฯ จะไม่รับผิดชอบใดๆ ทั้งสิ้น หากเกิดสิ่งของสูญหาย อันเนื่องมาจากความประมาทของท่าน, เกิดจากการโจรกรรม และ อุบัติเหตุจากความประมาทของนักท่องเที่ยวเอง
9. บริษัทฯ จะไม่รับผิดชอบใดๆ ทั้งสิ้น และไม่สามารถคืนค่าใช้จ่ายต่างๆ ในกรณีที่ผู้เดินทางไม่ผ่านการพิจารณาในการตรวจคนเข้าเมือง-ออกเมือง ไม่ว่าจะป็นกองตรวจคนเข้าเมืองหรือกรมแรงงานของทุกประเทศในรายการท่องเที่ยว อันเนื่องมาจากการกระทำที่ส่อไปในทางผิดกฎหมาย การหลบหนีเข้าออกเมือง เอกสารเดินทางไม่ถูกต้อง หรือ การถูกปฏิเสธในกรณีอื่นๆ
10. บริษัทฯ จะไม่รับผิดชอบใดๆ ทั้งสิ้น หากท่านใช้บริการของทางบริษัทฯ ไม่ครบ อาทิ ไม่เที่ยวบางรายการ, ไม่ทานอาหารบางมื้อ เนื่องด้วยค่าใช้จ่ายทุกอย่าง ทางบริษัทฯ ได้มีการชำระค่าใช้จ่ายให้ตัวแทนต่างประเทศแบบเหมาขาดก่อนออกเดินทางแล้ว

11. รายการนี้เป็นเพียงข้อเสนอที่ต้องได้รับการยืนยันจากบริษัทฯ อีกครั้งหนึ่ง หลังจากได้สำรองโรงแรมที่พักในต่างประเทศเรียบร้อยแล้ว โดยโรงแรมจัดในระดับใกล้เคียงกัน ซึ่งอาจจะปรับเปลี่ยนตามที่ระบุในโปรแกรม
12. การจัดการเรื่องห้องพัก เป็นสิทธิ์ของโรงแรมในการจัดห้องให้กับรูปที่เข้าพัก โดยมีห้องพักสำหรับผู้สูบบุหรี่/ปลอดบุหรี่ โดยอาจจะขอเปลี่ยนห้องได้ตามความประสงค์ของผู้ที่พัก ทั้งนี้ขึ้นอยู่กับความพร้อมให้บริการของโรงแรม ไม่สามารถยืนยันได้
13. กรณีมีผู้ต้องการความช่วยเหลือพิเศษ นั่งรถเข็น (WHEELCHAIR) อาจมีค่าใช้จ่าย , เด็ก, ผู้สูงอายุ, มีโรคประจำตัว หรือไม่สะดวกในการเดินทางท่องเที่ยวในระยะเวลาเกินกว่า 4-5 ชั่วโมงติดต่อกัน ท่านและครอบครัวต้องให้การดูแลสมาชิกภายในครอบครัวของท่านเอง เนื่องจากการเดินทางเป็นหมู่คณะ หัวหน้าทัวร์มีความจำเป็นต้องดูแลคณะทัวร์ทั้งหมด (กรุณาแจ้งให้ทางบริษัทฯ ทราบล่วงหน้าก่อนทำการจอง)
14. ประกันการเดินทาง บริษัทฯ ได้จัดทำแผนประกันภัยการเดินทางสำหรับผู้เดินทางไปต่างประเทศ แบบ Group tour โดยแผนประกันจะครอบคลุมอุบัติเหตุต่างๆ ที่เกิดขึ้นในระหว่างช่วงที่เดินทาง และลูกค้าต้องทำการรักษาในโรงพยาบาลที่ประกันครอบคลุมการรักษาเท่านั้น (เข้ารับรักษาในรูปแบบอื่นๆ ประกันจะไม่ครอบคลุม) **(เงื่อนไขตามกรมธรรม์ สอบถามได้กับเจ้าหน้าที่บริษัท)**
15. ค่าประกันสุขภาพไม่รวมอยู่ในค่าทัวร์ ท่านสามารถซื้อเพิ่มเติมเองได้
16. ทางบริษัทฯ ยึดตามประกาศของทางรัฐฯและประเทศที่เดินทางเป็นหลัก หากมีการเปลี่ยนแปลงหรือประกาศใดๆ ทางบริษัทฯ จะคำนึงถึงความปลอดภัยและประโยชน์ของผู้เดินทางเป็นสำคัญ
17. มักคุเทศก์ พนักงาน หรือตัวแทนของทางบริษัท ไม่มีอำนาจในการให้คำสัญญาใดๆ แทนบริษัท เว้นแต่ มีเอกสารลงนามโดยผู้มีอำนาจของบริษัทกำกับเท่านั้น
18. กรณีมีตัวเครื่องบินภายในประเทศ รถโดยสารภายในประเทศ หรือรถไฟ หากสายการบินมีการเปลี่ยนแปลงเที่ยวบินหรือเวลาบินใดๆก็ตาม ทางบริษัทไม่สามารถรับผิดชอบได้ทุกกรณี เพราะอยู่นอกเหนือการควบคุม
19. ทางบริษัทขอสงวนสิทธิ์ไม่รับผิดชอบกรณี หากการเกิดค่าใช้จ่ายเพิ่มเติม จากการเกิดสถานการณ์สุดิวสัย เช่น เกิดกรณีความล่าช้าจากสายการบิน, สายการบินยกเลิกเที่ยวบิน, การประท้วง, การนัดหยุดงาน, การก่อกวน, โรคระบาด, ภัยธรรมชาติ, ภัยสงคราม, การบินน่านฟ้า และอุบัติเหตุต่างๆ รวมไปถึงเหตุการณ์ไม่คาดคิดซึ่งอยู่นอกเหนือความควบคุมของบริษัท
20. สำหรับลูกค้าจอยแลนต์ ลูกค้าต้องเดินทางตามโปรแกรมพร้อมคณะใหญ่ หากเกิดเหตุการณ์ที่คณะใหญ่ไม่สามารถเดินทางได้ หรือเดินทางล่าช้า จากการเกิดสถานการณ์สุดิวสัย เช่น เกิดกรณีความล่าช้าจากสายการบิน, สายการบินยกเลิกเที่ยวบิน, การประท้วง, การนัดหยุดงาน, การก่อกวน, โรคระบาด, ภัยธรรมชาติ, ภัยสงคราม, การบินน่านฟ้า และอุบัติเหตุต่างๆ รวมไปถึงเหตุการณ์ไม่คาดคิดซึ่งอยู่นอกเหนือความควบคุมของบริษัททางบริษัทขอสงวนสิทธิ์ไม่รับผิดชอบกรณี หากการเกิดค่าใช้จ่ายเพิ่มเติม
21. ภาพที่ใช้ในโปรแกรมเป็นภาพที่ใช้เพื่อการโฆษณาเท่านั้น

โปรดตรวจสอบ PASSPORT : กรุณานำพาสปอร์ตติดตัวมาในวันเดินทาง

พาสปอร์ตต้องมีอายุมากกว่า 6 เดือน ขึ้นไป ก่อนการเดินทาง และต้องมีหน้ากระดาษไม่น้อยกว่า 2 หน้า

สำหรับผู้เดินทางที่อายุไม่ถึง 20 ปีและไม่ได้เดินทางกับบิดา มารดา

ต้องมีจดหมายยินยอมจากบิดา มารดาให้บุตรเดินทางไปต่างประเทศด้วย