



ทิว ออน ทริป ทัวร์

บริษัท ทิว ออน ทริป ทัวร์ จำกัด

TIP ON TRIP TOUR CO., LTD

99/161 หมู่บ้านเซนโทร รามอินทรา-จตุโชติ แขวงออเงิน เขตสายไหม กทม 10220

99/161 Centro Ramindra-Jatuchot, Aongoen Saimai, Bangkok 10220

TEL 097-9924661 Email. tips.on.trips.tour@gmail.com

เลขประจำตัวผู้เสียภาษี / Tax ID : 0105560069867

ใบอนุญาตเลขที่

11/10168

www.tipontrip.com

@tipontrip

Tip on Trip Tour

tipontrip

PAIPA ไทย

7 วัน 4 คืน



สายการบิน FULL SERVICE



HOKKAIDO

ฮอกไกโด ฟุราโนะ โอตารุ โทมามุ นิงเทิลทอเรียส



แถมฟรี!!
ประกันอุบัติเหตุ

เชิคอินหมู่บ้านเทพนิยาย "นิงเทิล ทอเรียส" ชมบ่อน้ำสีฟ้า
นั่งกระเช้าลอยฟ้าชมวิวเมืองโทมามุ สัมผัสบรรยากาศสุดโรแมนติก
ณ ระเบียงหิมะอนุโคทอเรียส สักการะพระใหญ่อะตามะ ไดบุตสึ

เดินทาง ธันวาคม 2569

47,990

ราคาเริ่ม



เมนูพิเศษ!!
บุฟเฟ่ต์ "หม้อไฟ" บุฟเฟ่ต์ บังย่าง "ยากินิกุ"
เชิค "ปลาซอกเกะย่าง"



บริการอาหาร 9 มื้อ+บนเครื่อง

พักรอแรม 3 ดาว

น้ำหนักกระเป๋า 46 กก.

ออกเดินทาง 15 คน

✓ เกี่ยวครบทุกวัน ไม่มีอิสระ
✓ น้ำดื่มวันละ 1 ขวด

เที่ยวกับเรา...ไม่มีวันสิ้นสุด
LET'S GO GROUP

ZGCTS-2619NH

7 วัน 4 คืน

ANA
Inspiration of JAPANสายการบิน
FULL SERVICE

HOKKAIDO

ฮอกไกโด ฟุราโนะ โอตารุ โทมามุ นิงเกิ้ลทอรัส

✈️ ALL NIPPON AIRWAYS (NH) ⌚ 7 วัน 4 คืน 📅 ธันวาคม 2569 🏠 เริ่ม 47,990 บาท

เที่ยวบิน : ขาไป

BKK	✈️	HND	HND	✈️	CTS	
ไฟล์ทบิน		เวลาออก	เวลาถึง	ไฟล์ทบิน	เวลาออก	เวลาถึง
NH850		22:25	06:05+1	NH059	10:00	11:35

เที่ยวบิน : ขากลับ

CTS	✈️	HND	HND	✈️	BKK	
ไฟล์ทบิน		เวลาออก	เวลาถึง	ไฟล์ทบิน	เวลาออก	เวลาถึง
NH082		20:30	22:10	NH877	01:25	06:30

วันที่	โปรแกรมทัวร์	อาหาร			โรงแรม
		เช้า	เที่ยง	เย็น	
1	สนามบินสุวรรณภูมิ			✈️	
2	สนามบินฮาเนดะ - สนามบินชิโตเสะ - น้ำตกชิราอิเกะ - บ่อน้ำสีฟ้า - อีออน มอลล์	✈️	☑️	⊗	ASAHIKAWA AREA HOTEL หรือเทียบเท่า ★ ★ ★
3	เมืองอาซาฮิคาวะ - สวนสัตว์อาซาฮิยาม่า - นิงเกิ้ล ทอรัส - โรงงานช็อกโกแลตชิโรอิ โคอิบิโตะ	☑️	☑️ หม้อไฟ	☑️ ปิ้งย่าง	SAPPORO AREA HOTEL หรือเทียบเท่า ★ ★ ★
4	ดิวตี้ฟรี - เมืองโอตารุ - คลองโอตารุ - พิพิธภัณฑ์กล่องดนตรี - ถนนชาโกมาชิ	☑️	☑️ ปลาซอกเกะ	⊗	SAPPORO AREA HOTEL หรือเทียบเท่า ★ ★ ★
5	โฮชิโนะ รีสอร์ท โทมามุ - ขึ้นกระเช้า UNKAI GONDOLA - เทอร์เรซ ออฟ ฟรอสท์ทรี - เมืองซัปโปโร - ซอปปิงทานุกิโคจิ	☑️	☑️	⊗	SAPPORO AREA HOTEL หรือเทียบเท่า ★ ★ ★
6	ศาลเจ้าฮอกไกโด - อุทยานโมอาย - พระใหญ่อะตามะ ไดบุตสึ - มิตซุซุเอาร์ทเล็ด - สนามบินชิโตเสะ - สนามบินฮาเนดะ	☑️	⊗	✈️	
7	สนามบินฮาเนดะ - สนามบินสุวรรณภูมิ	✈️			

*** รายการทัวร์ข้างต้นอาจมีการปรับเปลี่ยนตามความเหมาะสม ***

🍴 บริการอาหาร 9 มื้อ+บนเครื่อง 🏠 พักโรงแรม 3 ดาว 🧳 น้ำหนักกระเป๋า 46 กก. 👤 ออกเดินทาง 15 คน

☑️ เที่ยวครบทุกวัน ไปฟรีสละ
☑️ น้ำดื่มวันละ 1 ขวด

เที่ยวกันเรา...ไม่จบสิ้นสุด
LET'S GO GROUP

อัตราค่าบริการ ราคาทัวร์/ท่าน

📅 วันเดินทาง	👤 พักห้องละ 2-3 ท่าน	👶 เด็กอายุ ไม่เกิน 12 ปี	🚫 ไม่รวม ตัวเครื่องบิน	👤 ราคาห้อง พักเดี่ยว
02 - 08 ธันวาคม 2569	49,990	49,990	41,990	8,000
09 - 15 ธันวาคม 2569	49,990	49,990	41,990	8,000
10 - 16 ธันวาคม 2569	47,990	47,990	39,990	8,000
13 - 19 ธันวาคม 2569	47,990	47,990	39,990	8,000
14 - 20 ธันวาคม 2569	47,990	47,990	39,990	8,000
15 - 21 ธันวาคม 2569	47,990	47,990	39,990	8,000
16 - 22 ธันวาคม 2569	47,990	47,990	39,990	8,000
17 - 23 ธันวาคม 2569	47,990	47,990	39,990	8,000

อัตราค่าบริการสำหรับ เด็กอายุไม่เกิน 2 ปี ณ วันเดินทางกลับ (Infant) ท่านละ 15,000 บาท
 ราคาทัวร์ไม่รวมค่าทิปไกด์ และคนขับรถ ท่านละ 2,500 บาท เก็บ ณ สนามบินสุวรรณภูมิในวันเดินทาง

สำคัญโปรดอ่าน

- กรุณาทำการจองล่วงหน้าก่อนเดินทางอย่างน้อย 55 วัน พร้อมชำระเงินมัดจำ **ท่านละ 25,000 บาท/ท่าน** และชำระส่วนที่เหลือ 45 วัน ก่อนการเดินทาง กรณีวันเดินทางน้อยกว่า 45 วัน ต้องชำระค่าทัวร์เต็มจำนวน 100% เท่านั้น
- อัตราค่าบริการนี้ จำเป็นต้องมีผู้เดินทาง จำนวน 15 ท่าน ขึ้นไป ในแต่ละคณะ กรณีที่มีผู้เดินทางไม่ถึงตามจำนวนที่กำหนด ทางบริษัทฯ ขอสงวนสิทธิ์ในการเลื่อนการเดินทาง หรือเปลี่ยนแปลงอัตราค่าบริการ (ปรับราคาเพิ่มขึ้น เพื่อให้คณะได้ออกเดินทาง ตามความต้องการ)
- ท่านที่ต้องออกบัตรโดยสารภายในประเทศ (ตัวเครื่องบิน, รถทัวร์, รถไฟ) กรุณาสอบถามที่เจ้าหน้าที่ทุกครั้งก่อนทำการออกบัตรโดยสาร เนื่องจากสายการบินอาจมีการปรับเปลี่ยนไฟล์ท หรือ เวลาบิน โดยไม่แจ้งให้ทราบล่วงหน้า และการแนะนำจากเจ้าหน้าที่เป็นเพียงการแนะนำเท่านั้น
- ในกรณีที่ภาครัฐทั้งไทย และประเทศปลายทางมีข้อกำหนดในการกักตัว หรือ การตรวจหาเชื้อโควิด-19 ทุกประเภท ผู้เดินทางต้องรับผิดชอบค่าใช้จ่ายส่วนนี้ด้วยตัวท่านเอง ถ้ามี (ไม่รวมอยู่ในรายการทัวร์)
- รวมภาษีสนามบินทุกแห่งและภาษีน้ำมัน ณ วันที่ 27 พฤษภาคม 2569
 (บริษัทฯ ขอสงวนสิทธิ์ในการเก็บส่วนต่างเพิ่มกรณีที่มีการเรียกเก็บจากสายการบิน)



Day1 : สนามบินสุวรรณภูมิ

- 19.25 นัดหมายพร้อมกันที่ **สนามบินสุวรรณภูมิ** โปรดสั่งเกตป้าย **เลทส์โกกรุป** พบเจ้าหน้าที่คอยให้การต้อนรับพร้อมอำนวยความสะดวก
เช็คอินให้แก่ท่าน
- 22.25 ออกเดินทางสู่ **สนามบินฮาเนดะ** ประเทศญี่ปุ่น โดยสายการบิน **ALL NIPPON AIRWAYS** เที่ยวบินที่ **NH850**
(บริการอาหารและเครื่องดื่มบนเครื่อง)



Day2 : สนามบินฮาเนดะ - สนามบินชิโตเสะ - น้ำตกชิราอิเกะ - ป่อน้ำสีฟ้า - อีออน มอลล์

- 06.05 เดินทางถึง **สนามบินฮาเนดะ** ประเทศญี่ปุ่น เพื่อเปลี่ยนเครื่อง
- 10.00 ออกเดินทางสู่ **สนามบินชิโตเสะ** ประเทศญี่ปุ่น โดยสายการบิน **ALL NIPPON AIRWAYS** เที่ยวบินที่ **NH059**
(บริการอาหารว่างและเครื่องดื่มบนเครื่อง)
- 11.35 เดินทางถึง **สนามบินชิโตเสะ** เกาะฮอกไกโด ประเทศญี่ปุ่น (เวลาท้องถิ่นเร็วกว่าประเทศไทย 2 ชั่วโมง) ผ่านการตรวจคนเข้าเมืองรับ
สัมภาระผ่านจุดคัดกรองตามระเบียบของสนามบิน
- หลังจากนั้นนำทุกท่านเดินทางสู่ **น้ำตกชิราอิเกะ** เป็นน้ำตกที่มีเอกลักษณ์เฉพาะตัว เกิดจากกลุ่มธารน้ำใต้ดินที่พุ่งออกมาจากหน้าผาสูง
กว่า 30 เมตร แล้วไหลลงสู่แม่น้ำบิเอะเบื้องล่าง น้ำตกแห่งนี้มีชื่อเรียกว่า “น้ำตกหนวดขาว” ตามความหมายของคำว่า “ชิราอิเกะ” ใน
ภาษาญี่ปุ่น ในฤดูหนาวเมื่ออุณหภูมิลงถึงจุดเยือกแข็ง น้ำตกที่ไหลลงจะกลายเป็นน้ำแข็งจนเหมือนหนวดสีขาวท่ามกลางผืนที่ปกคลุมไป
ด้วยหิมะขาวโพลน ตัดกับสีฟ้าของแม่น้ำบิเอะที่ไหลอยู่เบื้องล่าง เป็นภาพบรรยากาศที่สวยงาม

ANA
Inspiration of JAPAN

เดินทางสบาย อุ่นใจทุกไฟลท์ ✈

บริการเหนือระดับ กับ ANA

น้ำหนักกระเป๋า

46 KG/ท่าน

(23 KG จำนวน 2 ใบ)

สายการบินคุณภาพ
ดีเหนือระดับโลก



ที่นั่งกว้างสบาย
ผ่อนคลายเป็นการเดินทาง



บริการอาหารคุณภาพ
อร่อยทุกไฟลท์



มาตรฐานระดับโลก
ใส่ใจในทุกรายละเอียด





เที่ยง บริการอาหารกลางวัน ณ ภัตตาคาร

นำท่านเดินทางสู่ **บ่อน้ำสีฟ้า** หรือ BLUE POND บ่อน้ำสีฟ้าที่เกิดจากความบังเอิญจากการสร้างเขื่อนเพื่อไม่ให้โคลนภูเขาไฟที่เกิดจากการปะทุของภูเขาไฟโทคาจิ เมื่อปี ค.ศ.1988 ไหลเข้าสู่เมือง โดยที่กั้นบ่อน้ำแห่งนี้จะมีแร่ธาตุที่เกิดจากโคลนภูเขาไฟทำให้มีสีฟ้าหรือเขียวมรกตสดใสและมีกิ่งไม้ที่โผล่ออกมาจากพื้นผิวน้ำ ทำให้มีความสวยแปลกตาไปอีกแบบ อีกทั้งสีของบ่อน้ำแห่งนี้จะมีความสวยงามแตกต่างกันไปตามแต่ละฤดูกาลอีกด้วย จากนั้นนำท่านเดินทางสู่ **อ็อน มอลล์** เป็นห้างสรรพสินค้าขนาดใหญ่ของประเทศญี่ปุ่นมีทั้งของฝาก เครื่องดื่ม ขนม อาหารสด ผลไม้สดๆจากสวน ซึ่งผลิตภัณฑ์เหล่านี้จะมีขายจำเพาะเมืองเท่านั้น นอกจากนี้ยังมีผลิตภัณฑ์ยา เครื่องสำอาง สินค้าแบรนด์เนม กระเป๋า เสื้อผ้า รองเท้าราคาถูก มีจำหน่ายอย่างมากมายและหลากหลายอิสระให้ท่านได้เลือกซื้อสินค้าตามอัธยาศัย หากท่านใดหิวๆสามารถแวะไปโซนอาหารซึ่งมีทั้งร้านนั่ง คาเฟ่ และฟู้ดคอร์ทให้ท่านได้เลือกรับประทานตามใจชอบ



ค่ำ อิสระอาหารค่ำตามอัธยาศัย เพื่อไม่เป็นการรบกวนเวลาของท่าน

ที่พัก ASAHIKAWA AREA HOTEL ระดับ 3 ดาว หรือเทียบเท่า



Day3 : เมืองอาซาฮิกาวะ – สวนสัตว์อาซาฮิยาม่า - นิงเกิ้ล เทอเรส - โรงงานช็อกโกแลต ชิโรอิ โคอิบิโตะ

เช้า บริการอาหารเช้า ณ ห้องอาหารของโรงแรม

จากนั้นนำท่านเดินทางสู่ **เมืองอาซาฮิกาวะ** เมืองใหญ่ที่ตั้งอยู่ตรงกลางของเกาะฮอกไกโด เป็นเมืองใหญ่รองจากซัปโปโร ล้อมรอบด้วยเทือกเขาไดเซ็ตสึซันและแม่น้ำน้อยใหญ่ มีธรรมชาติสวยๆ ให้ดูได้ตลอด 4 ฤดู จากนั้นนำทุกท่านเดินทางไปยัง **สวนสัตว์อาซาฮิยาม่า** ซึ่งได้รับความนิยมมากที่สุดในญี่ปุ่น ซึ่งในแต่ละปีจะมีผู้เข้าชมความน่ารักของสัตว์ต่างๆ ที่ไม่ได้ถูกกักขังในกรงแบบที่ท่านเคยเห็นในสวนสัตว์ทั่วไปถึงกว่าปีละ 3 ล้านคนจากทั่วโลก โดยสวนสัตว์แห่งนี้ได้มีแนวความคิดที่ว่า สัตว์ต่างๆควรที่จะอาศัยอยู่ในสภาพแวดล้อมที่ดีที่สุดและเป็นไปตามธรรมชาติของสัตว์นั้นๆ จึงทำให้ทุกท่านได้สัมผัสถึงชีวิตความเป็นอยู่ที่แท้จริงของสัตว์แต่ละประเภท อาทิเช่น หมิวขาวจากทั่วโลก นกเพนกวินสายพันธุ์ต่างๆ รวมถึงครอบครัวลิงอุรังอุตังแสนรู้ และในทุกๆวัน





เที่ยง บริการอาหารกลางวัน ณ ภัตตาคาร **พิเศษ!! บริการท่านด้วยบุฟเฟต์หม้อไฟสไตล์ญี่ปุ่น**

นำท่านชม **นิงเกิ้ล เทอเรส** หมู่บ้านเล็กๆสร้างมาจากวัสดุธรรมชาติทั้งหมดเป็น หมู่บ้านกระท่อมไม้แสนสวยเรียงรายไปตามทางเดินซึ่งกระท่อมแต่ละหลังคือ ร้านขายของที่แตกต่างกันไปตามผู้สร้างสรรค์โดยที่นี้ทุกท่านสามารถพบงานศิลปะที่หลากหลายพร้อมด้วยสินค้าที่ทำด้วยมือ ทำให้สามารถเลือกดูสินค้าและซื้อของขวัญได้จากที่นี้และนอกจากนี้ยังมีคาเฟ่ให้ทุกท่านได้เข้าไปนั่งพัก ซึ่งเมนูหลักจะเป็น เครื่องดื่มและยังมีขนมเค้กที่มีหลากหลายขนมที่ทำจากชีสและไอศกรีมแสนอร่อยให้ทุกท่านได้รับประทาน



หมายเหตุ: .ในกรณีที่ **นิงเกิ้ล เทอเรส** ปิดหรือสถานการณ์ไม่เอื้ออำนวยในการเดินทางเข้าชม บริษัทฯ ขอสงวนสิทธิ์ให้นำท่านเดินทางสู่ **โรงงานชีส** แหล่งผลิตชีสที่มีชื่อเสียงลำดับต้นๆแห่งเมืองฮอกไกโด

นำท่านชม **โรงงานช็อกโกแลต ชิโรอิ โคอิบิโตะ** เป็นอิมพาร์คที่มาในรูปแบบของโรงงานช็อกโกแลตสุดน่ารักของ บริษัท Ishiya เป็น บริษัทช็อกโกแลตของท้องถิ่นที่มีชื่อเสียง โดยเฉพาะ คูกี้ Shiroi Koibito คูกี้เนยสอดไส้ไวท์ช็อกโกแลต ของฝากขึ้นชื่อของฮอกไกโดที่ใครก็ต้องซื้อเป็นของฝากติดไม้ติดมือกลับมาทุกครั้ง โดดเด่นด้วยอาคารสถาปัตยกรรมยุโรปขนาดใหญ่ และสวนดอกไม้สไตล์อังกฤษด้านนอก เรียกว่าเป็นสถานที่ท่องเที่ยวอดฮิตตลอดกาลของเมืองซัปโปโร **(ในกรณีต้องการเข้าชมการผลิตขนมมีค่าใช้จ่ายเพิ่มเติม ประมาณท่านละ 800 เยน ราคาอาจมีการเปลี่ยนแปลง)**



ค่ำ บริการอาหารค่ำ ณ ภัตตาคาร **พิเศษ!! บริการท่านด้วยบุฟเฟต์ปิ้งย่าง “ยาकिनิคู”**
ที่พัก SAPPORO AREA HOTEL ระดับ 3 ดาว หรือเทียบเท่า



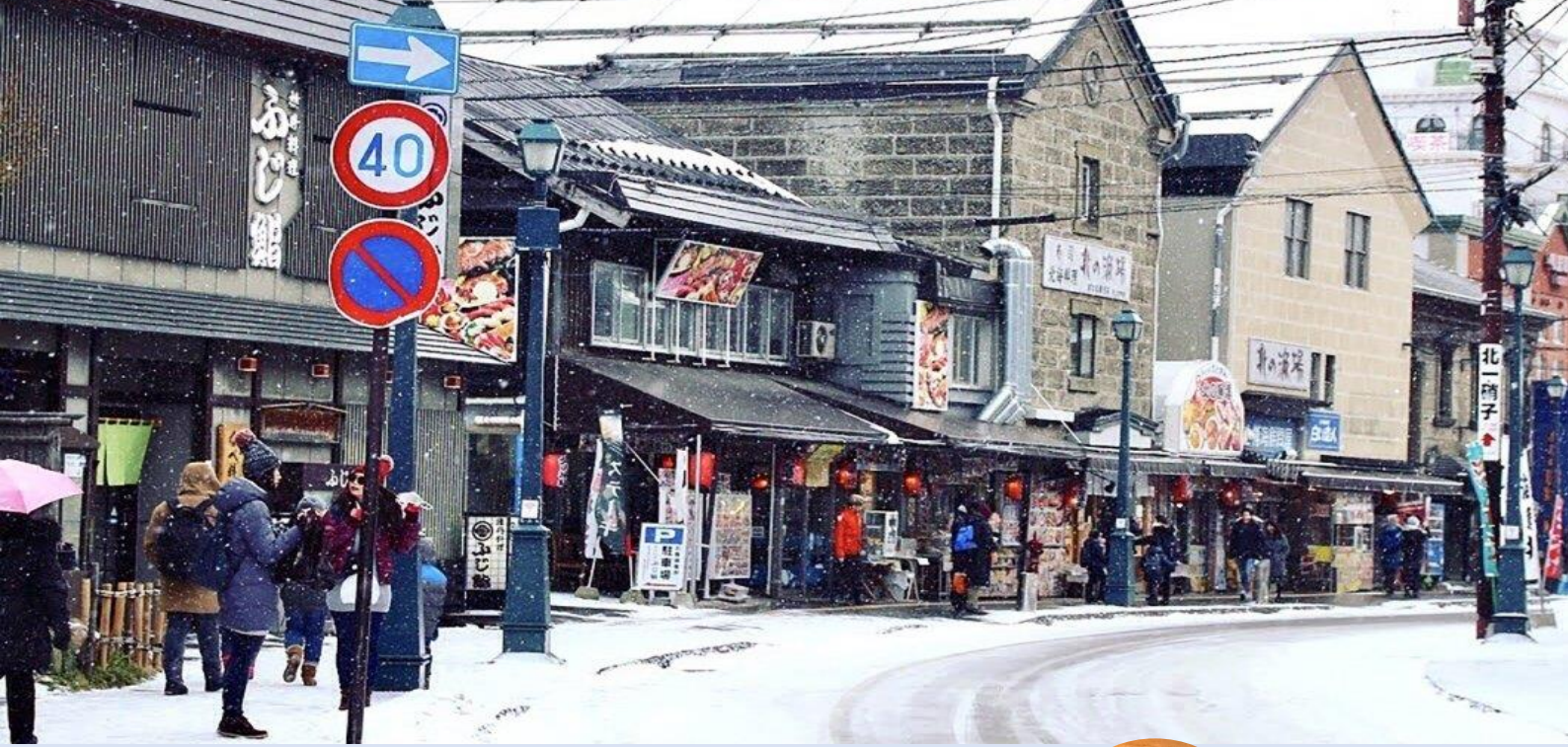


Day4 : ดิวตี้ฟรี - เมืองโอตารุ - คลองโอตารุ - พิพิธภัณฑ์กล่องดนตรี - ถนนซาโกมาชิ

เช้า บริการอาหารเช้า ณ ห้องอาหารของโรงแรม

จากนั้นนำท่านช้อปปิ้งสินค้าเครื่องสำอาง อาหารเสริม เครื่องประดับคุณภาพดีที่ร้านค้าปลอดภาษี **ดิวตี้ฟรี** สามารถเลือกซื้อสินค้าได้ตามอัธยาศัย ซึ่งมีสินค้าให้เลือกซื้อมากมาย ไม่ว่าจะเป็น เครื่องสำอางแบรนด์ดัง ทั้งของต่างประเทศและแบรนด์ดังของญี่ปุ่นหรือว่าจะเป็นอาหารเสริมคุณภาพดีซึ่งไม่สามารถหาซื้อจากที่ไหนได้ นำท่านเดินทางสู่ **เมืองโอตารุ** ซึ่งถือเป็นเมืองท่าที่มีบรรยากาศสุดแสนโรแมนติก รวมถึงการตกแต่งของบ้านเรือนนั้น ส่วนใหญ่ได้ถูกออกแบบเป็นสไตล์ตะวันตกเนื่องจากในอดีต เมืองโอตารุได้รับอิทธิพลมาจากการทำการค้าระหว่างประเทศญี่ปุ่นและประเทศในแถบ อีสระให้ท่านเดินชมความสวยงามของเมืองเลียบ **คลองโอตารุ** อันสวยงามน่าประทับใจ คลองโอตารุเป็นคลองที่เกิดขึ้นจากการถมทะเล สร้างเสร็จเมื่อปี ค.ศ. 1923 เพื่อเป็นเส้นทางขนถ่ายสินค้าจากเรือใหญ่สู่โกดังในเมือง ภายหลังเลิกใช้จึงถมคลองครึ่งหนึ่งเป็นถนนสำหรับนักท่องเที่ยวแทนโกดังต่างๆซึ่งเป็นอาคารอิฐสีแดงจึงกลายเป็นสัญลักษณ์ของเมือง และได้ปรับปรุงเป็นร้านอาหาร ร้านขายของที่ระลึกนั่นเอง





เที่ยง บริการอาหารกลางวัน ณ ภัตตาคาร **บริการท่านด้วยปลาฮอกเกะ ขึ้นชื่อของฮอกไกโด**



จากนั้นนำท่านชม **พิพิธภัณฑ์กล่องดนตรี** ซึ่งมีอายุเกือบร้อยปี ท่านสามารถชมกล่องดนตรีในรูปแบบต่างๆ สวยงามมากมายที่ถูกสะสมมาจากอดีตจนถึงปัจจุบัน อีกทั้งยังสามารถเลือกคิดแบบทำกล่องดนตรีในสไตล์ของตัวเองขึ้นมาเป็นที่ระลึกหรือเป็นของขวัญให้คนรักได้อีกด้วยนอกจากนี้ด้านหน้าพิพิธภัณฑ์ยังมี “นาฬิกาไอน้ำโบราณ” สไตล์อังกฤษ ที่เหลืออยู่เพียง 2 เรือนบนโลกเท่านั้น ซึ่งเป็นของที่ระลึกที่เมือง Vancouver มอบให้แก่เมือง Otaru นาฬิกานี้จะพ่นไอน้ำประกอบกับมีเสียงดนตรีดังขึ้นทุกๆ 15 นาที เหมือนกับนาฬิกาไอน้ำอีกเรือนหนึ่งที่ประเทศแคนาดา ถ้ามาฮอกไกโดแล้วไม่มาชม ต้องไปชมที่แคนาดาเท่านั้น อิสระให้ท่านได้เลือกซื้อ เลือกชมสินค้ามากมายกับ **ถนนชาโกมาชิ** โดยด้านขวามือก็ต้องสะดุดตา สะดุดใจ ไปด้วยความน่ารักของเจ้าแมวน้อยคิตตี้ ที่ทำท่ายอให้ทุกๆ ท่าน เข้าไปเยี่ยมชม เมื่อเข้าไปในร้านทุกท่านสามารถเลือกแก้วเป็นลวดลายตามใจชอบแต่ละท่านได้เลย ซึ่งข้างหลังแก้วจะมีการสกรีนคำว่า Otaru ติดไว้ด้วย ซึ่งแก้วก็จะมีมากมายหลากหลายแบบให้เลือก ราคา ก็จะแตกต่างกันออกไป เมื่อซื้อแก้วพร้อมเครื่องดื่มเรียบร้อยแล้วสามารถเติมเครื่องดื่มฟรีได้อีกรอบ เลือกเครื่องดื่มเรียบร้อยแล้ว สามารถเลือกที่นั่งตามอัธยาศัยที่บริเวณชั้นสอง หรือถ้าใครไม่อยากจะนั่งบริเวณชั้นหนึ่งจะเป็นโซนขายของที่ระลึกหรือจะสนุกสนานไปกับการหมุนตุ๊กตาชาปอง



แนะนำของอร่อย **ไอศกรีมสายรุ้ง** ถือเป็นหนึ่งในของหวานขึ้นชื่อที่ดึงดูดนักท่องเที่ยวที่มาเยือนเมืองโอตารุ



แนะนำของอร่อย **LeTAO (เลอ เตอ)** ชีสเค้ก "Double Fromage" ที่หอมนุ่มละลายในปาก มีสาขาหลักอยู่ใกล้คลองโอตารุ



ค่า ที่พัก อิสระอาหารค่ำตามอัธยาศัย เพื่อไม่เป็นการรบกวนเวลาของท่าน SAPPORO AREA HOTEL หรือเทียบเท่า 3 ดาว





Day5 : เมืองโทมะมู - โฮชิโนะ รีสอร์ท โทมามู - ขึ้นกระเช้า UNKAI GONDOLA - เทอร์เรซ ออฟ ฟรอสท์ทรี เมืองซัปโปโร - ซ้อปปิงทานุกิโคจิ

เช้า บริการอาหารเช้า ณ ห้องอาหารของโรงแรม

จากนั้นนำท่านเดินทางสู่ เมืองโทมะมู เพื่อนำท่านเดินทางสู่ โฮชิโนะ รีสอร์ท โทมามู ตั้งอยู่เกือบใจกลางฮอกไกโด มีสองยอดเขาบนเนินสกี ได้แก่ ภูเขาโทมามูทางด้านซ้าย และภูเขาทาวเวอร์ทางด้านขวา ด้วยพื้นที่ทั้งหมดเทียบเท่ากับโตเกียวโตม 213 แห่ง และลานสกีที่ยาวที่สุดถึง 4,200 เมตร รีสอร์ทแห่งนี้จึงเป็นที่นิยมของนักสกีทุกระดับสถานที่ที่สร้างอาณาจักรอย่างครบครัน ทั้งที่พักสุดหรูแสนสบาย ร้านอาหาร อีกทั้งยังมีกิจกรรมในร่มและกลางแจ้ง โดยเฉพาะในฤดูหนาว ที่จะได้เพลิดเพลินไปกับหิมะขาวอันบริสุทธิ์ของฮอกไกโดกันอย่างเต็มที่

เที่ยง บริการอาหารกลางวัน ณ ภัตตาคาร

จากนั้นนำท่าน ขึ้นกระเช้า UNKAI GONDOLA เป็นจุดชมวิวยอดฮิต ตั้งอยู่ ณ ความสูงจากระดับน้ำทะเล 1,088 เมตร ระหว่างทางจะได้ชมวิวแบบสวย ๆ มองไปทางไหนก็เห็นธรรมชาติอันงดงาม ใช้เวลาเพียง 13 นาที ด้านบนท่านจะได้ใกล้ชิดกับบรรดาเมฆหมอกได้แบบเอ็กซ์คลูซีฟ

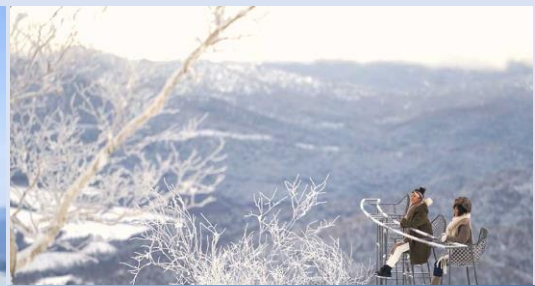


霧氷テラスマップ Terrace of Frosted Tree Map





นำท่านขึ้นสู่ด้านบนยอดเขาที่มีชื่อเรียกว่า **เทอร์เรซ ออฟ ฟรอสต์ทรี** อิสระ ให้ ท่านได้เพลิดเพลินกับทิวทัศน์อันน่าทึ่งของต้นไม้สีขาวบริสุทธิ์ ที่ปกคลุมไปด้วยหิมะระยิบ ระยับ (Frost Tree) อีกทั้งด้านบนยังมีจุดนั่งชมวิว เพลินเพลินไปกับการเดินทางชมวิว ณ **ระเบียงหิมะ อุโนเดเทอเรส** นอกนั้นยังมี KUMO Cafe ซึ่งคำว่า Kumo แปลว่าเมฆ เป็นคาเฟ่ที่มีชาย ทั้ง ขนมหวาน และเครื่องดื่มที่ออกแบบมาในธีมก้อนเมฆ คุณสามารถเพลิดเพลินไปกับอาหารว่างแสน อร่อย ให้ความรู้สึกเหมือนอยู่บนคาเฟ่ลอยฟ้า และยังมีจุดชมวิวที่สวยงามอีก เช่น Cloud Bar แก้วอีบาร์ สูงๆ ที่สามารถนั่งชมวิวสวยๆ Cloud Walk ทางเดินลอยฟ้า 200 เมตร ที่สามารถมองเห็นวิวรีสอร์ทโท มามู, Sky Wedge, Cloud Bed, Contour Bench และ Cloud pool เต็มอ้อมไปกับทัศนียภาพอันงดงาม **ไม่รวมค่ากิจกรรมเช่น ซิม่า สโน โมบิล หมูบ้านน้ำแข็งโทมามู หรือกิจกรรมสกีทุกชนิด (กรณีกระเช้าปิดเนื่องจากสภาพอากาศหรือซ่อมบำรุง ขอสงวนสิทธิ์ นำท่านเดินทางสู่ ทำเนียบรัฐบาลเก่าฮอกไกโด - หอนาฬิกาซัปโปโร - สวนโอไดริ - ตลาดปลาโจไก)**





จากนั้นนำท่านเดินทางสู่ **เมืองซัปโปโร** เมืองแห่งเศรษฐกิจและวัฒนธรรมของฮอกไกโดมีเอกลักษณ์อันโดดเด่นคือ เทศกาลหิมะซัปโปโร ประติมากรรมที่สร้างขึ้นจากหิมะและน้ำแข็ง ถูกจัดขึ้นเป็นประจำทุกปี ในฤดูหนาว นอกจากเทศกาลหิมะแล้ว ซัปโปโรยังมีสถานที่ท่องเที่ยวอีกมากมาย นำท่านช้อปปิ้งที่ **ช้อปปิ้งทานุกิโคจิ** เป็นแหล่งช้อปปิ้งอาเขตบนถนนคนเดินที่มีหลังคามุงบังแดดบังฝนและหิมะ มีความยาว 7 บล็อกถนน มีร้านค้าตั้งเรียงรายอยู่กว่า 200 ร้านค้า SUSUKINO มีร้าน BIG CAMERA จำหน่ายกล้องดิจิทัล, เครื่องใช้ไฟฟ้าและอิเล็กทรอนิกส์, ร้าน100เยน, ร้านUNIQLO ขายเสื้อผ้าแฟชั่นวัยรุ่น, ร้าน MATSUMOTO KIYOSHI ขายยาและเครื่องสำอาง



ค่า อิสระอาหารค่าตามอัธยาศัย เพื่อไม่เป็นการรบกวนเวลาของท่าน
ที่พัก SAPPORO AREA HOTEL หรือเทียบเท่า 3 ดาว



Day6 : ศาลเจ้าฮอกไกโด - อุทยานโมอาย - พระใหญ่อะตามะ ไดบุตสึ - มิตซุย เอ้าท์เล็ต - สนามบินชิโตเสะ - สนามบินฮาเนดะ

เช้า บริการอาหารเช้า ณ ห้องอาหารของโรงแรม

จากนั้นนำท่านชม **ศาลเจ้าฮอกไกโด** ตั้งอยู่ที่เมืองซัปโปโร เรียกได้ว่าเป็นศาลเจ้าของศาสนาพุทธนิกายชินโตที่มีความเก่าแก่ของเกาะฮอกไกโด เพราะที่ศาลเจ้าแห่งนี้นั้นถูกสร้างในช่วงยุคเริ่มพัฒนาเกาะถ้าจะนับเป็นปีที่ประมาณปี ค.ศ.1871 ได้ ไม่เพียงแค่ว่าจะมาสักการะขอพรกับเทพเจ้าที่ประทับภายในศาลเจ้ามากถึง 4 องค์ แต่ด้วยความที่ตัวศาลเจ้าเองมีพื้นที่เชื่อมต่อกับสวนมารุยามะทำให้ถือได้ว่าเป็นจุดชมวิวอีกแห่งหนึ่งของเมือง





จากนั้นนำท่านชม **อุทยานโมอาย** ที่ออกแบบโดย Tadao anda สถาปนิกชื่อดังของโลก ก่อสร้างตั้งแต่ ค.ศ. 1982 ไอเดียคล้ายวัฒนธรรมจากโมอายและอีอีปต์ ออกแบบรูปร่างตั้งให้อยู่ในภูเขาของดอกลาเวนเดอร์ พระพุทธรูปเป็นแนวคิดโครงสร้างจากการเรียงลำดับของจิตวิญญาณ องค์พระมีชื่อว่า **พระใหญ่อะตามะ ไดบุตสึ** หรือ **Atama Daibutsu** เปิดให้เข้าชมอย่างเป็นทางการ เมื่อวันที่ 17 ก.ค. 2559 ที่ผ่านมา **อุทยานโมอาย** มีพื้นที่ประมาณ 540,000 ตารางเมตร มี 40,000 กลุ่มของที่บรรจุอัฐิและรองรับได้ 70,000 กลุ่ม (ชาวญี่ปุ่นไม่มีการฝังศพ ใช้การเผา และจะซื้อที่ดินไว้เก็บ"อัฐิ"เก็บแบบทั้งตระกูลรวมไว้) โมอายแห่งญี่ปุ่น เป็นชื่อที่ผู้คนเรียกขาน เป็นหนึ่งในสุสานที่ใหญ่ที่สุดในฮอกไกโด



เที่ยง อีระอาหารกลางวันตามอัยาศัย เพื่อไม่เป็นการรบกวนเวลาของท่าน

จากนั้นนำท่านชมด้านนอกของ จากนั้นนำท่าน **มิตซุย เอ้าท์เล็ต (MITSUI OUTLET)** ศูนย์รวมแฟชั่นทันสมัยแหล่งรวมพลของสินค้าแบรนด์เนมชื่อดังจากทั่วโลกประกอบด้วยแบรนด์ดังถึง 128 แบรนด์ อาทิเช่น Coach Armani, Ralph Lauren, Seigo เพียงพร้อมด้วยสินค้าสำหรับทุกคน ตั้งแต่สินค้าแฟชั่นหญิงชาย และเด็ก จนถึงอุปกรณ์กีฬา และสินค้าทั่วไป นอกจากนี้ภายในห้าง ยังมีศูนย์อาหารขนาดใหญ่ ที่จุได้ 650 ที่นั่ง และมี Hokkaido Roko Farm Bridge ซึ่งเป็นพื้นที่ที่มีสินค้าท้องถิ่นและสินค้าจากฟาร์มสดมาขายอีกด้วย



ได้เวลาอันสมควรนำท่านเดินทางสู่ สนามบินชิโตเซะ

20.30 ออกเดินทางสู่ **สนามบินชิโตเซะ** ประเทศญี่ปุ่น โดยสายการบิน **ALL NIPPON AIRWAYS** เที่ยวบินที่ **NH082** (บริการอาหารว่างและเครื่องดื่มบนเครื่อง)

22.10 เดินทางถึง **สนามบินฮาเนดะ** ประเทศญี่ปุ่น เพื่อเปลี่ยนเครื่อง



Day7 : สนามบินฮานดะ - สนามบินสุวรรณภูมิ

- 01.25 นำท่านเดินทางสู่ **สนามบินสุวรรณภูมิ** โดยสายการบิน **ALL NIPPON AIRWAYS** เที่ยวบินที่ **NH877**
(บริการอาหารบนเครื่อง พร้อมบริการอาหารบนเครื่อง)
- 06.30 เดินทางถึง **สนามบินสุวรรณภูมิ** ประเทศไทยโดยสวัสดิภาพ ... พร้อมความประทับใจ

✔ อัตราค่าบริการนี้รวม



ค่าตัวเครื่องบินไป-กลับพร้อมคณะ



ค่าภาษีสนามบินทุกแห่งที่มี



ค่าน้ำหนักกระเป๋าสัมภาระ
เป็นไปตามสายการบินกำหนด



ค่าจ้างมัคคุเทศก์คอยบริการตลอด
การเดินทาง



ค่าอาหารตามมือที่ระบุในรายการ



ค่ารถรับ-ส่ง และนำเที่ยวตามรายการ



ค่าที่พักตามที่ระบุในรายการ
พักห้องละ 2-3 ท่าน



ค่าเข้าชมสถานที่ต่างๆ ตามรายการ



ค่าประกันอุบัติเหตุระหว่างเดินทาง
วงเงินท่านละ 1,000,000 บาท
เงื่อนไขตามกรมธรรม์



ค่าบริการซึ่งได้รวมภาษีมูลค่าเพิ่ม 7% แล้ว
ถ้าบริษัทสามารถ หัก ภาษี ณ ที่จ่าย 3%
(ยกก่อนภาษีมูลค่าเพิ่ม)



ค่าน้ำดื่มวันละ 1 ขวดต่อท่าน

✘ อัตราค่าบริการนี้ไม่รวม



ค่าใช้จ่ายส่วนตัวนอกเหนือจากรายการที่ระบุ เช่น ค่าทำหนังสือเดินทาง, ค่าโทรศัพท์, ค่าโทรศัพท์
ทางไกล, ค่าอินเทอร์เน็ต, ค่าซักรีด, มินิบาร์ในห้อง (กรุณาสอบถามจากหัวหน้าทัวร์ก่อนการใช้บริการ)



ค่าดำเนินการอื่นๆ สำหรับผู้ที่ไม่ได้ถือหนังสือเดินทางสัญชาติไทย ค่าดำเนินการ
แจ้งเข้า-ออกประเทศ



ค่าอาหารพิเศษที่นอกเหนือจากรายการทัวร์กำหนด และ รวมถึงการริเคเวสอาหารพิเศษต่างๆ
เช่น อาหารเจ มังสวิรัต อาหารทะเล เป็นต้น



ค่าบริการอื่นๆ เพิ่มของสายการบิน เช่น ที่นั่ง อาหาร วิลแชร์ และ บริการเสริมอื่น (ถ้ามี)



ค่าทิปคนขับรถ หัวหน้าทัวร์และมัคคุเทศก์ท้องถิ่น

เงื่อนไขการยกเลิกการเดินทาง

1. กรณีที่นักท่องเที่ยวต้องการ **ขอยกเลิกการเดินทาง เลื่อน หรือ เปลี่ยนแปลงการเดินทาง**

นักท่องเที่ยว (ผู้มีรายชื่อในเอกสารการจอง) จะต้องอีเมล เพื่อลงนามในเอกสารแจ้งยืนยันยกเลิกการจอง กับทางบริษัทเป็นลายลักษณ์อักษรเท่านั้น ทางบริษัทไม่รับยกเลิกการจองผ่านทางโทรศัพท์ ไม่ว่าจะกรณีใดๆ ทั้งสิ้น

2. กรณีนักท่องเที่ยวต้องการ **ขอรับเงินค่าบริการคืน** กรุณาส่งเอกสารทางอีเมล เอกสารที่ใช้ประกอบการขอรับเงินคืนรายละเอียดดังนี้

- หน้าสมุดบัญชีธนาคารที่ต้องการให้นำเงินเข้า
- ใบเรียกเก็บเงิน หรือ หลักฐานการชำระค่าบริการต่างๆ ทั้งหมด
- พาสปอร์ตหน้าแรกของผู้เดินทาง

**** กรณีมอบอำนาจจะต้องมีหนังสือมอบอำนาจ และ สำเนาบัตรประชาชนของผู้รับมอบอำนาจ ****

เงื่อนไขการคืนเงินค่าบริการดังนี้

แจ้งยกเลิกก่อนเดินทาง ตั้งแต่ 30 วันขึ้นไป	คืนค่าใช้จ่ายทั้งหมด หรือ หักค่าใช้จ่ายจริงที่เกิดขึ้น (กรณีวันเดินทางตรงกับช่วงวันหยุดนักขัตฤกษ์ ไม่ว่าจะวันใดวันหนึ่งทางบริษัทขอสงวนสิทธิ์ในการยกเลิกการเดินทางไม่น้อยกว่า 55 วัน)
แจ้งยกเลิกก่อนเดินทาง 15-29 วัน	เก็บค่าใช้จ่ายท่านละ 50% ของค่าทัวร์ หรือ หักค่าใช้จ่ายจริงที่เกิดขึ้น (กรณีที่มีค่าใช้จ่ายตามจริงมากกว่ากำหนด ทางบริษัทขอสงวนสิทธิ์ในการเรียกเก็บค่าใช้จ่ายเพิ่ม)
แจ้งยกเลิกก่อนเดินทาง 0-14 วัน	เก็บค่าใช้จ่ายท่านละ 100% ของค่าทัวร์



ข้อมูลสำคัญเกี่ยวกับโรงแรมที่พักที่ท่านควรรทราบ

1. เนื่องจากการวางแผนผังห้องพักของแต่ละโรงแรมแตกต่างกัน เช่น ห้องพักแบบห้องเดี่ยว (Single) ห้องพักแบบห้องคู่ 2 ท่าน (Twin/Double) และ ห้องพักแบบ 3 ท่าน / 3 เตียง (Triple Room) จึงอาจทำให้ห้องพักแต่ละประเภท อาจจะไม่ติดกัน หรือ อยู่คนละชั้นกัน และบางโรงแรมอาจจะไม่มีห้องพักแบบ 3 ท่าน ซึ่งถ้าต้องการเข้าพัก 3 ท่าน อาจจะต้องเป็น 1 เตียงใหญ่ กับ 1 เตียงพับเสริม หรือ อาจมีความจำเป็นต้องแยกห้องพักเป็นห้องคู่ 1 ห้อง (Twin/Double) และ ห้องเดี่ยว 1 ห้อง (Single) ไม่ว่ากรณีใดๆ ทางบริษัทขอสงวนสิทธิ์ในการเรียกเก็บค่าบริการเพิ่มตามจริงที่เกิดขึ้นจากนักท่องเที่ยว
2. กรณีที่มีงานจัดประชุมนานาชาติ (Trade Fair) เป็นผลให้ค่าโรงแรมสูงขึ้นมาก และ ห้องพักในเมืองเต็ม บริษัทฯ ขอสงวนสิทธิ์ในการปรับเปลี่ยน หรือย้ายเมืองเพื่อให้เกิดความเหมาะสม
3. โดยส่วนใหญ่ตามธรรมเนียม ของห้องพักจะเป็นห้องพักที่ห้ามสูบบุหรี่ (Non Smoking Room) โดยทางโรงแรมอาจมีการติดตั้งอุปกรณ์ดับจับควันไว้ในห้อง กรณีที่มีการลักลอบสูบบุหรี่ในห้องพัก และถูกตรวจสอบได้ ผู้เข้าพักจำเป็นต้องชำระค่าปรับกับโรงแรม โดยตรง โดยค่าปรับขึ้นอยู่กับเงื่อนไขของแต่ละโรงแรม



ข้อมูลสำคัญเกี่ยวกับสายการบินที่ท่านควรรทราบ

1. เกี่ยวกับที่นั่งบนเครื่องบิน เนื่องจากบัตรโดยสาร เป็นแบบหมู่คณะ (ราคาพิเศษ) สายการบินจึงขอสงวนสิทธิ์ในการเลือกที่นั่งบนเครื่องบินทุกกรณี แต่ทางบริษัทจะพยายามให้มากที่สุด ให้ลูกค้าผู้เดินทางที่มาด้วยกันได้นั่งด้วยกัน หรือใกล้กันให้มากที่สุดเท่าที่จะสามารถทำได้
2. กรณีที่ท่านเป็นมุสลิม หรือ นับถือศาสนาอิสลาม หรือ แพ้อาหารบางประเภท โปรดระบุมาให้ชัดเจนในขั้นตอนการจอง กรณีที่แจ้งล่วงหน้าก่อนเดินทางกะทันหัน อาจมีค่าใช้จ่ายเพิ่มเพื่อชำระกับเมนูใหม่ที่ต้องการ เพราะเมนูเดิมของคุณ ไม่สามารถยกเลิกได้
3. บางสายการบินอาจมีเงื่อนไขเกี่ยวกับการให้บริการอาหารบนเครื่องแตกต่างกัน ขอให้ท่านทำความเข้าใจถึงวัฒนธรรมประจำชาติ ของแต่ละสายการบินที่กำลังให้บริการท่านอยู่
4. สายการบินอาจมีการงดเสิร์ฟอาหาร และเครื่องดื่ม หรือเปลี่ยนแปลงรูปแบบอาหาร ขึ้นอยู่กับสายการบินเป็นผู้กำหนด



เงื่อนไข และข้อควรทราบอื่นๆ ทัวไป ที่ท่านควรทราบ

1. ทัวรนี้สำหรับผู้มีวัตถุประสงค์เพื่อการท่องเที่ยวเท่านั้น
2. ทัวรนี้ขอสงวนสิทธิ์สำหรับผู้เดินทางที่ถือหนังสือเดินทางธรรมดา (หน้าปกสีน้ำตาล / เลือดหมู) เท่านั้น กรณีที่ท่านถือหนังสือเดินทางราชการ (หน้าปกสีน้ำเงินเข้ม) หนังสือเดินทางทูต (หน้าปกสีแดงสด) และต้องการเดินทางไปพร้อมคณะทัวร อันมีวัตถุประสงค์เพื่อการท่องเที่ยว โดยไม่มีจดหมายเชิญ หรือ เอกสารใด เชื่อมโยงเกี่ยวกับการขออนุญาตการใช้หนังสือเดินทางพิเศษอื่นๆ หากไม่ผ่านการอนุมัติของเคาน์เตอร์เช็คอินด้าน ตรวจคนเข้าเมือง ทั้งฝั่งประเทศไทย (ต้นทาง) ขาออก และ ต่างประเทศ (ปลายทาง) ขาเข้า ไม่ว่าจะกรณีใดก็ตาม ทางบริษัทขอสงวนสิทธิ์ไม่รับผิดชอบความผิดพลาดที่จะเกิดขึ้นในส่วนนี้ ไม่ว่าจะส่วนใดส่วนหนึ่ง
3. ทัวรนี้เป็นทัวรแบบเหมาจ่ายล่วงหน้าเรียบร้อยแล้วทั้งหมด หากท่านไม่ได้ร่วมเดินทางหรือใช้บริการ ตามที่ระบุไว้ในรายการ ไม่ว่าจะบางส่วนหรือทั้งหมด หรือถูกปฏิเสธการเข้า-ออกเมือง หรือด้วยเหตุผลใดๆ ก็ตาม ทางบริษัทขอสงวนสิทธิ์ไม่คืนเงินค่าบริการ ไม่ว่าจะบางส่วนหรือทั้งหมดให้แก่ท่านไม่ว่ากรณีใดๆ ก็ตาม
4. ทางบริษัทขอสงวนสิทธิ์ไม่รับผิดชอบค่าเสียหายจากความผิดพลาดในการสะกดชื่อ นามสกุล คำนำ หน้าชื่อ เลขที่หนังสือเดินทาง เลขที่วีซ่า และอื่นๆ เพื่อใช้ในการจองตั๋วเครื่องบิน ในกรณีที่นักท่องเที่ยว หรือ เเยนต์ไม่ได้ส่งหน้าหนังสือเดินทาง และ หน้าวีซ่ามาให้กับทางบริษัทพร้อมการชำระเงินมัดจำหรือส่วนที่เหลือ ทั้งหมด
5. ทางบริษัทขอสงวนสิทธิ์ในการเปลี่ยนแปลงรายการการเดินทางตามความเหมาะสม เพื่อให้ สอดคล้องกับ สถานการณ์ ภูมิอากาศ และเวลา ณ วันที่เดินทางจริงของประเทศที่เดินทาง ทั้งนี้ ทางบริษัทจะ คำนึงถึงความปลอดภัย และ ประโยชน์ของลูกค้าเป็นสำคัญ
6. ทางบริษัทขอสงวนสิทธิ์ไม่รับผิดชอบต่อความเสียหายหรือค่าใช้จ่ายใดๆ ที่เพิ่มขึ้นของนักท่องเที่ยว ที่ไม่ได้เกิดจากความผิดของทางบริษัท เช่น การก่อการร้าย ภัยสงคราม ภัยธรรมชาติ การจลาจล การปฏิวัติ การนัดหยุดงาน อุบัติเหตุ ความเจ็บป่วย ความสูญหายหรือเสียหายของสัมภาระ ความล่าช้า เปลี่ยนแปลง หรือ การบริการของสายการบิน เหตุสุดวิสัยอื่น เป็นต้น
7. อัตราค่าบริการนี้คำนวณจากอัตราแลกเปลี่ยนเงินตราต่างประเทศ ณ วันที่ทางบริษัทเสนอราคา ดังนั้น ทางบริษัทขอสงวนสิทธิ์ในการปรับราคาค่าบริการเพิ่มขึ้น ในกรณีที่มีการเปลี่ยนแปลงอัตราแลกเปลี่ยนเงิน ตราต่างประเทศ ค่าตัว เครื่องบิน ค่าภาษีน้ำมัน ค่าภาษีสนามบิน ค่าประกันภัยสายการบิน การเปลี่ยนแปลงเกี่ยว บิน ฯลฯ ที่ทำให้ต้นทุนสูงขึ้น
8. มีบุคคล พนักงาน หรือตัวแทนของทางบริษัท ไม่มีอำนาจในการให้คำสัญญาใดๆ แก่บริษัท เว้นแต่มีเอกสารลงนามโดยผู้มีอำนาจของบริษัทกำกับเท่านั้น
9. นักท่องเที่ยวต้องมีความพร้อมในการเดินทางทุกประการ หากเกิดเหตุสุดวิสัยใดๆ ระหว่างรอการ เดินทาง อันไม่ใช่เหตุที่เกี่ยวข้องกับทางบริษัท อาทิ วีซ่าไม่ผ่าน เกิดอุบัติเหตุที่ไม่สามารถควบคุมได้ นอกเหนือการ ควบคุมและคาดหมาย ทางบริษัทจะรับผิดชอบคืนค่าทิวรเฉพาะส่วนที่บริษัทยังไม่ได้ชำระแก่ทางลูกค้าของทาง บริษัท หรือจะต้องชำระตามข้อ ตกลงแก่ลูกค้าตามหลักปฏิบัติเท่านั้น
10. คณะทิวรนี้ เป็นการชำระค่าใช้จ่ายทั้งหมดแบบผูกขาดกับตัวแทนบริษัทที่ได้รับการรับรองอย่าง ถูกต้อง ณ ประเทศปลายทาง ซึ่งบางส่วนของโปรแกรมอาจจำเป็นต้องท่องเที่ยวอันเป็นไปตามนโยบายของ ประเทศปลายทางนั้นๆ กรณีที่ท่านไม่ต้องการใช้บริการส่วนใดส่วนหนึ่ง ไม่ว่าจะกรณีใดก็ตาม จะไม่สามารถคืนค่าใช้จ่าย ให้ได้ และ อาจมีค่าใช้จ่ายเพิ่มเติมขึ้น ตามมาเป็นบางกรณี ทางบริษัทขอสงวนสิทธิ์ในการเรียกเก็บค่าใช้จ่ายที่ เกิดขึ้นจริงทั้งหมดกับผู้เดินทาง กรณีที่เกิดเหตุการณ์ขึ้น ไม่ว่าจะกรณีใดก็ตาม
11. กรณีลูกค้าที่จองเฉพาะทิวรไม่รวมบัตรโดยสารโดยเครื่องบิน (จอยด์แลนด์ทิวร ชื่อตัว เครื่องบินแยกเอง) ในวันเริ่มทิวร (วันที่หนึ่ง) ท่านจำเป็นต้องมารอคณะท่านั้น ทางบริษัทไม่สามารถให้คณะ รอ ท่านได้ ไม่ว่าจะกรณีใดก็ตาม กรณีที่ไฟล์ทของท่านถึงช้ากว่าคณะ และ ยืนยันเดินทาง ท่านจำเป็นต้องเดินทางตาม คณะไปยังเมือง หรือ สถานที่ท่องเที่ยวที่คณะอยู่ในเวลานั้นๆ กรณีนี้ จะมีค่าใช้จ่ายเพิ่ม ท่านจำเป็นต้องชำระ ค่าใช้จ่ายที่ใช้ในการเดินทางด้วยตนเองทั้งหมดเท่านั้น ไม่ว่าจะ กรณีใดก็ตาม และ ทางบริษัทขอสงวนสิทธิ์ไม่สามารถ ชดเชย หรือ ทดแทน หากท่านไม่ได้ท่องเที่ยวเมือง หรือ สถานที่ท่องเที่ยวใดๆ สถานที่หนึ่ง ทุกกรณี เนื่องจา การเป็นการชำระแบบเหมาจ่ายกับตัวแทนแล้วทั้งหมด