

6 วัน | 4 คืน



HOKKAIDO

ซัปโปโร - อาซาฮิคาวะ - บิเอะ - ฟุราโนะ



บุฟเฟ่ต์งาปูยักษ์

เริ่มต้นเพียง

79,900
บาท



เดินทาง :
มกราคม - มีนาคม 2570



อาหาร
9 มื้อ



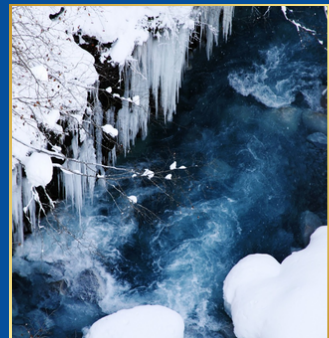
น้ำหนักกระเป๋า
20 Kg



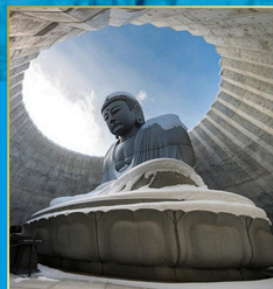
โรงแรม
4 ดาว



พักร้อนเซน
1 คืน



HOKKAIDO



วันที่	โปรแกรมการเดินทาง	เช้า	เที่ยง	เย็น	โรงแรม
1	กรุงเทพฯ (สนามบินสุวรรณภูมิ) – ซัปโปโร (สนามบินชิโตเสะ) TG670 23:55 - 08:20+1			 	
2	ซัปโปโร (สนามบินชิโตเสะ) – หมู่บ้านราเมงอาซาฮิคาวะ – สวนสัตว์อาซาฮิยามะ – เมืองอาซาฮิคาวะ – AEON MALL ASAHIKAWA				ASAHIKAWA HOTEL AREA หรือเทียบเท่า 3 ดาว 
3	น้ำตกชิราอิเคะ - บ่อน้ำสีฟ้า - นิงเกิ้ล เทอเรส - โรงงานช็อกโกแลตชิโรยโคอิบิโตะ				SAPPORO HOTEL AREA หรือเทียบเท่า 4 ดาว
4	เมืองโอตารุ - คลองโอตารุ - พิพิธภัณฑ์กล่องดนตรี - ถนนช้อปปิ้งซาโงมาชิ - สวนโมอาย - พระใหญ่อะตามะ ไดบุตสึ - ถนนช้อปปิ้งทานุกิโคจิ				SAPPORO HOTEL AREA หรือเทียบเท่า 4 ดาว
5	อิสระท่องเที่ยว หรือ อิสระช้อปปิ้งตามอริยาศัย ไม่มีรถคอยให้บริการ				SAPPORO HOTEL AREA หรือเทียบเท่า 4 ดาว
6	ซัปโปโร (สนามบินชิโตเสะ) - กรุงเทพฯ (สนามบินสุวรรณภูมิ) TG671 10:00 - 15:50	 			

วันที่

1



กรุงเทพฯ (สนามบึงสุวรรณภูมิ) – ชปโปโร (สนามบึงชิตเสะ)

20.30 น.

กรุงเทพฯ (สนามบึงสุวรรณภูมิ) – ชปโปโร (สนามบึงชิตเสะ)

23.55 น.

ออกเดินทางสู่ **ฮอกไกโด** เที่ยวบินที่ TG670 : 23.55-08.20+1 (บริการอาหารและเครื่องดื่มบนเครื่อง)

วันที่

2



หมู่บ้านราเมงอาซาฮิกาวะ – สวนสัตว์อาซาฮิยามะ – เมืองอาซาฮิกาวะ - AEON MALL ASAHIKAWA

08.20 น.

เดินทางถึง **สนามบึงชิตเสะ ประเทศญี่ปุ่น** (เวลาท้องถิ่นที่ญี่ปุ่นเร็วกว่าประเทศไทย 2 ชั่วโมง) หลังจากผ่านพิธีตรวจคนเข้าเมืองและศุลกากรแล้ว เจ้าหน้าที่คอยต้อนรับและอำนวยความสะดวกแก่ท่าน

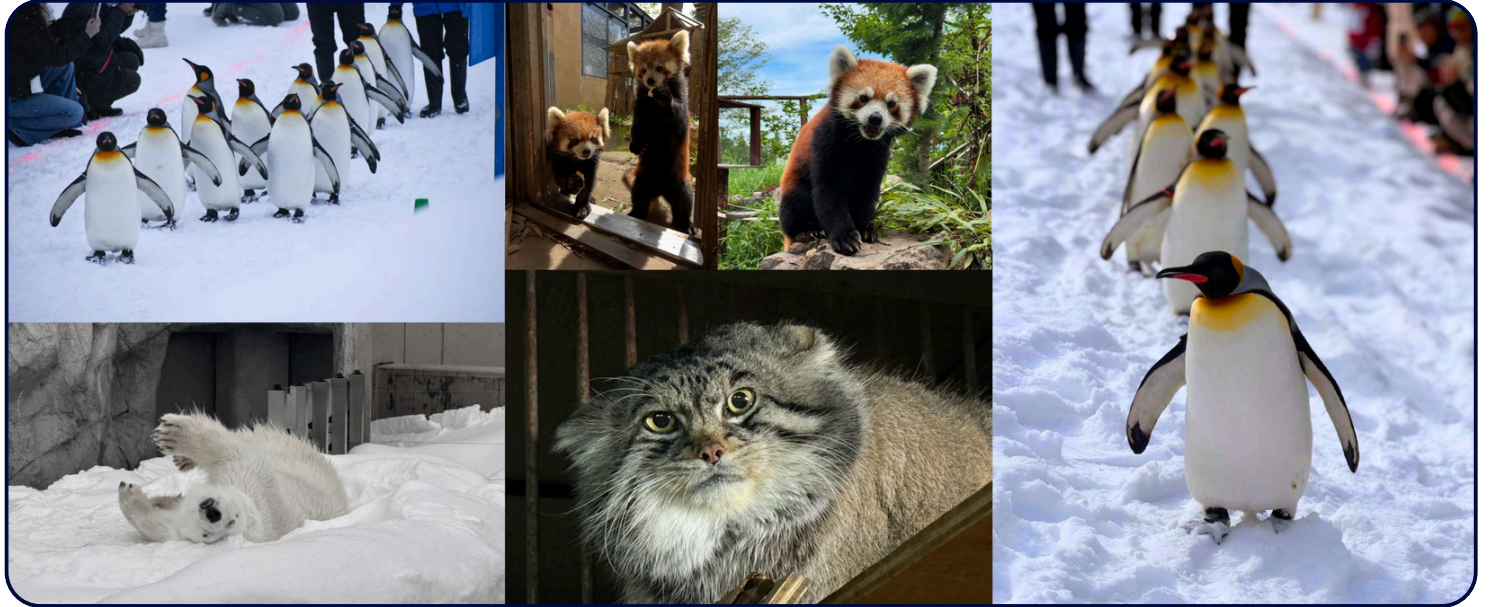
นำท่านเดินทางสู่ **หมู่บ้านราเมงอาซาฮิกาวะ** ศูนย์รวมร้านราเมงชื่อดังแห่งเมืองอาซาฮิกาวะ เมืองที่ได้รับการยกย่องให้เป็นหนึ่งในแหล่งกำเนิดราเมงชั้นเลิศของฮอกไกโด อิสระให้ท่านเลือกลิ้มลองราเมงต้นตำรับหลากหลายร้าน พร้อมสัมผัสรสชาติอันเป็นเอกลักษณ์ที่ครองใจนักชิมมาอย่างยาวนาน



กลางวัน

รับประทานอาหารกลางวัน ณ ร้านอาหาร

นำท่านเที่ยวชม **สวนสัตว์อาซาฮิยามะ**: สวนสัตว์ชื่อดังแห่งเมืองอาซาฮิคาวะ ซึ่งได้รับความนิยมมากที่สุดแห่งหนึ่งของประเทศญี่ปุ่น มีการจัดแสดงสัตว์ในรูปแบบพฤติกรรมตามธรรมชาติ ทำให้นักท่องเที่ยวสามารถชมความน่ารักและวิถีชีวิตของสัตว์ได้อย่างใกล้ชิด ไฮไลท์สำคัญของสวนสัตว์แห่งนี้ คือ ขบวนพาเหรดเพนกวินที่จะออกมาเดินบนลานหิมะในช่วงฤดูหนาว รวมถึงอุโมงค์ใต้น้ำของเพนกวิน และโดมชมสัตว์ให้ท่านได้ชมความน่ารักของหมีขั้วโลก แมวน้ำ และสัตว์นานาชนิดอย่างใกล้ชิด นอกจากนี้ยังเป็นแหล่งรวบรวมสัตว์ป่าพื้นเมืองของฮอกไกโด กวางเอโซะ นกอินทรีฮอกไกโด หมาป่า และนกกระเรียนมงกุฎแดง ซึ่งถือเป็นหนึ่งในสัตว์หายากที่มีชื่อเสียงของประเทศญี่ปุ่น



ออกเดินทางสู่**เมืองอาซาฮิคาวะ**: เมืองท่ากลางธรรมชาติอันงดงามของฮอกไกโด รายล้อมด้วยทิวทัศน์ของภูเขาและแม่น้ำ พร้อมบรรยากาศอันสงบและอากาศบริสุทธิ์ตลอดทั้งปี

กลางวัน

รับประทานอาหารกลางวัน ณ ร้านอาหาร

นำท่านอิสระช้อปปิ้ง ณ **AEON MALL ASAHIKAWA** ห้างสรรพสินค้าขนาดใหญ่ใจกลางเมืองอาซาฮิคาวะ ซึ่งเชื่อมต่อกับสถานี JR Asahikawa ภายในรวบรวมสินค้าและร้านค้าชั้นนำมากมาย ทั้งสินค้าแฟชั่น เครื่องสำอาง ของใช้ในชีวิตประจำวัน ร้านขายยา ร้านอาหาร และของฝากขึ้นชื่อของฮอกไกโด ให้ท่านได้เลือกซื้อสินค้าตามอัธยาศัย พร้อมเพลิดเพลินกับบรรยากาศการช้อปปิ้งสไตล์ญี่ปุ่นอย่างเต็มที่



ค่ำ

อิสระรับประทานอาหารค่ำ ณ ห้าง AEON MALL ASAHIKAWA

ที่พัก

ASAHIKAWA HOTEL AREA หรือเทียบเท่า 3 ดาว  หลังมื้ออาหารค่ำ ให้ท่านได้ผ่อนคลายกับการแช่น้ำจากแร่ธรรมชาติสไตล์ญี่ปุ่น

วันที่

3



น้ำตกชิราอิเกะ - บ่อน้ำสีฟ้า - นิงเกิล เทอเรส - โรงงานช็อกโกแลต

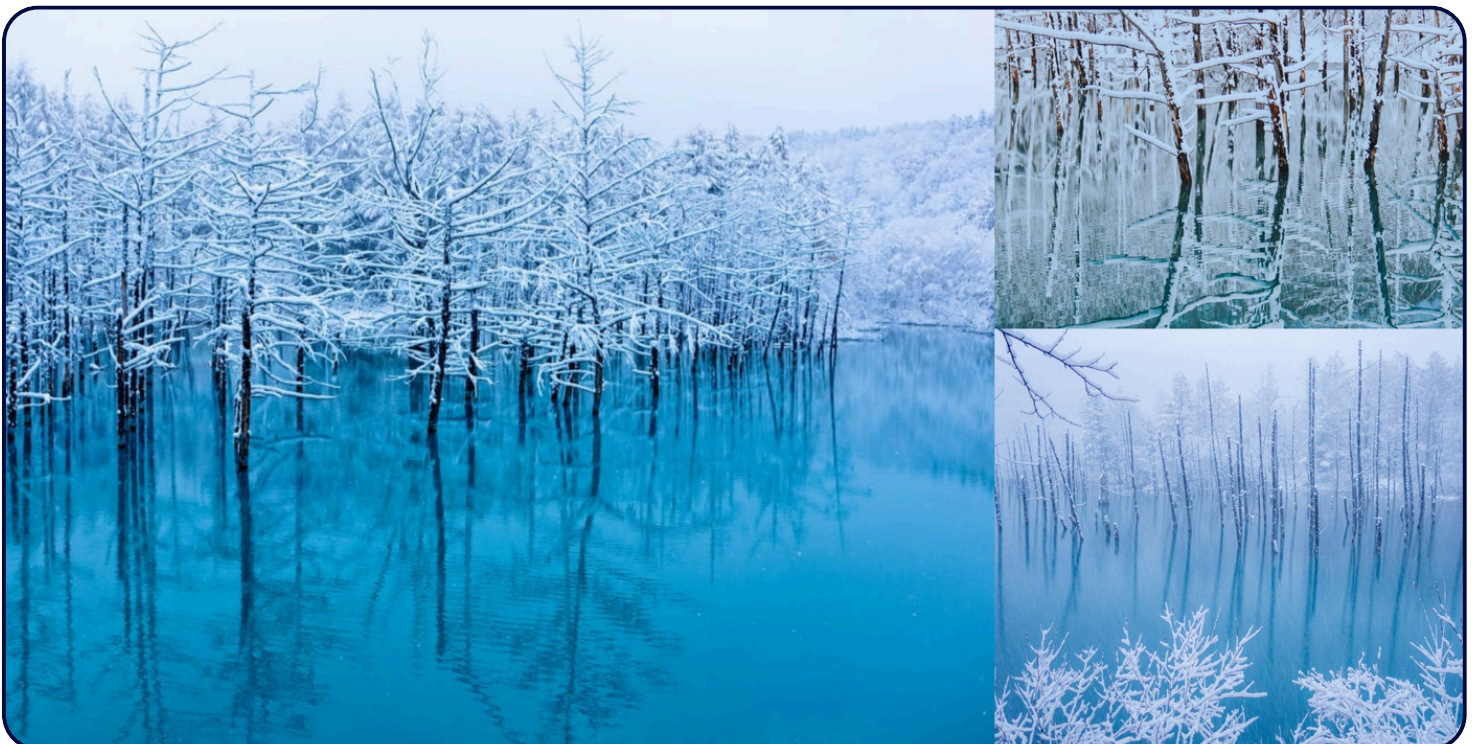
เช้า

รับประทานอาหารเช้า ณ ห้องอาหารโรงแรม



นำท่านเดินทางสู่ **น้ำตกชิราอิเกะ** หนึ่งในแลนด์มาร์กชื่อดังแห่งเมืองมิเอะ ชมความงดงามของสายน้ำสีขาวที่ไหลลดหลั่นผ่านรอยแยกของหน้าผาลงสู่แม่น้ำสีฟ้าอมเขียว ท่ามกลางบรรยากาศฤดูหนาวที่ปกคลุมด้วยหิมะสีขาว สร้างทัศนียภาพอันงดงามราวกับภาพวาด และเป็นหนึ่งในจุดถ่ายภาพยอดนิยมของฮอกไกโด

นำท่านชม **บ่อน้ำสีฟ้าแห่งเมืองมิเอะ** จุดชมวิวดังชื่อของฮอกไกโด ในช่วงฤดูหนาวบริเวณโดยรอบจะถูกปกคลุมด้วยหิมะสีขาวโพลน ตัดกับความงดงามของบ่อน้ำสีฟ้าอันเป็นเอกลักษณ์ เกิดเป็นทัศนียภาพอันสวยงามราวกับภาพวาด และเป็นหนึ่งในจุดถ่ายภาพยอดนิยมของเมืองมิเอะ



นำท่านชม **นิงเกิล เทอเรส** หมู่บ้านกระท่อมไม้กลางป่าสนชื่อดังแห่งเมืองฟูราโนะ ภายในประกอบด้วยกระท่อมไม้ขนาดเล็กที่เชื่อมต่อกันด้วยทางเดินไม้ ท่ามกลางบรรยากาศอันเขียวสงบของธรรมชาติ ในช่วงฤดูหนาวบริเวณโดยรอบจะถูกปกคลุมด้วยหิมะสีขาว พร้อมแสงไฟที่ประดับตามกระท่อมไม้ สร้างบรรยากาศอันงดงามราวกับหมู่บ้านในเทพนิยาย



นำท่านชม **นิงเกิล เทอเรส** หมู่บ้านกระท่อมไม้กลางป่าสนชื่อดังแห่งเมืองฟูราโนะ ภายในประกอบด้วยกระท่อมไม้ขนาดเล็กที่เชื่อมต่อกันด้วยทางเดินไม้ ท่ามกลางบรรยากาศอันเขียวสงบของธรรมชาติ ในช่วงฤดูหนาวบริเวณโดยรอบจะถูกปกคลุมด้วยหิมะสีขาว พร้อมแสงไฟที่ประดับตามกระท่อมไม้ สร้างบรรยากาศอันงดงามราวกับหมู่บ้านในเทพนิยาย

กลางวัน

รับประทานอาหารกลางวัน ณ ร้านอาหาร

นำท่านเดินทางสู่ **โรงงานช็อกโกแลตชิโรยโคอิบิโตะ** แลนด์มาร์กชื่อดังแห่งเมืองซัปโปโร โดดเด่นด้วยอาคารสถาปัตยกรรมสไตล์ยุโรปอันงดงาม รายล้อมด้วยสวนดอกไม้และลานตกแต่งตามฤดูกาล ให้ท่านได้อิสระถ่ายภาพเป็นที่ระลึกกับบรรยากาศสุดน่ารัก พร้อมเลือกซื้อของฝากและขนมขึ้นชื่อของช็อกโกแลตจากร้านค้าภายในบริเวณตามอัธยาศัย

หมายเหตุ : ไม่รวมค่าเข้าชมส่วนจัดแสดงภายใน



คำ

รับประทานอาหารคำ ณ ร้านอาหาร

ที่พัก

SAPPORO HOTEL AREA หรือเทียบเท่า 4 ดาว

วันที่

4



เมืองโอตารุ - คลองโอตารุ - พิพิธภัณฑ์กล่องดนตรี - ถนนช้อปปิ้งซาโกมาชิ - สวนโมอาย - พระใหญ่อะตามะ ไดบุตสึ - ถนนช้อปปิ้งทานุกิโคจิ

เช้า

รับประทานอาหารเช้า ณ ห้องอาหารโรงแรม

นำท่านเดินทางสู่**เมืองโอตารุ** เมืองท่าประวัติศาสตร์อันมีเสน่ห์ของฮอกไกโด จากนั้นนำท่านชม คลองโอตารุ แลนด์มาร์คสำคัญของเมืองที่รายล้อมด้วยโกดังอิฐเก่าแก่และบรรยากาศสุดโรแมนติก



นำท่านเดินทางสู่**เมืองโอตารุ** เมืองท่าประวัติศาสตร์อันมีเสน่ห์ของฮอกไกโด จากนั้นนำท่านชม คลองโอตารุ แลนด์มาร์คสำคัญของเมืองที่รายล้อมด้วยโกดังอิฐเก่าแก่และบรรยากาศสุดโรแมนติก



กลางวัน

รับประทานอาหารกลางวัน ณ ร้านอาหาร

จากนั้นนำท่านสู่ **สวนโมอาย (Moai Statue Park)** จุดเช็คอินชื่อดังของซัปโปโร มีรูปปั้นโมอายขนาดใหญ่ สไตล์เกาะอีสเตอร์ตั้งเรียงรายท่ามกลางธรรมชาติอันกว้างใหญ่ เป็นอีกหนึ่งแลนด์มาร์กยอดนิยมของนักท่องเที่ยว ให้ท่านได้ถ่ายภาพและเก็บความประทับใจ โดยเฉพาะในช่วงฤดูหนาวที่ปกคลุมด้วยหิมะ เพิ่มบรรยากาศสวยงามในฤดูหนาว



และสักการะ**พระใหญ่อะตามะ ไดบุตสึ** พระพุทธรูปขนาดใหญ่ที่ตั้งอยู่ท่ามกลางเนินธรรมชาติอันเขียวสงบ รายล้อมด้วยทัศนียภาพสวยงาม ออกแบบโดยสถาปนิกชื่อดังระดับโลก ทาดาโอะ อันโด ให้ท่านได้สัมผัสความสงบและความยิ่งใหญ่ของงานสถาปัตยกรรมร่วมสมัย



ให้ท่านอิสระช้อปปิ้ง ณ **ถนนานุกิโคจิ (Tanukikoji Shopping Street)** แหล่งช้อปปิ้งยอดนิยมใจกลางเมืองซัปโปโร ซึ่งเป็นถนนคนเดินที่เต็มไปด้วยร้านค้าหลากหลาย ทั้งร้านแฟชั่น ร้านของฝาก ร้านขายยา ร้านเครื่องสำอาง รวมถึงร้านอาหารและของกินท้องถิ่นให้เลือกสรรอย่างจุใจ ภายในถนนสายนี้มีสินค้าครบครัน เหมาะสำหรับทั้งการช้อปปิ้งของฝากและเดินเล่นสัมผัสบรรยากาศเมืองซัปโปโรในอีกมุมหนึ่ง ให้ท่านได้เพลิดเพลินตามอัธยาศัยอย่างเต็มที่



คำ

รับประทานอาหารคำ ณ ร้านอาหาร

พิเศษ! บุฟเฟต์ปิ้งย่างสโตลญี่ปุ่น พร้อมชาบูยักษ์ (ปูขายาว) ทานได้ไม่อั้น



ที่พัก

SAPPORO HOTEL AREA หรือเทียบเท่า 4 ดาว

วันที่

5



อิสระท่องเที่ยว หรือ อิสระช้อปปิ้งตามอัธยาศัย

เช้า

รับประทานอาหารเช้า ณ ห้องอาหารโรงแรม

อิสระให้ท่านท่องเที่ยวและพักผ่อนตามอัธยาศัยตลอดทั้งวัน เพื่อให้ท่านได้ใช้เวลาในแบบที่ต้องการ ไม่ว่าจะเป็นการช้อปปิ้ง รับประทานอาหาร หรือเยี่ยมชมสถานที่ท่องเที่ยวต่าง ๆ ตามความสนใจ

สถานที่แนะนำ อาทิ

- **ภูเขาโมอิวะ (Mt. Moiwa)** จุดชมวิวชื่อดังของเมืองซัปโปโร สามารถนั่งกระเช้าขึ้นสู่ยอดเขาเพื่อชมทัศนียภาพอันงดงามของเมือง ทั้งในช่วงกลางวันและช่วงกลางคืนที่ประดับประดาไปด้วยแสงไฟสุดโรแมนติกจนได้รับฉายาว่า “สถานที่ศักดิ์สิทธิ์ของคนรัก”
- **ตลาดปลาโนโจ (Nijo Market)** ตลาดเก่าแก่คู่เมืองซัปโปโรกว่า 100 ปี แหล่งรวมอาหารทะเลสดใหม่ ปู ซอกโกโด โชหอยเม่น และอาหารพื้นเมืองนานาชนิด ให้ท่านได้เลือกชิมตามอัธยาศัย
- **JR Tower และย่านสถานีซัปโปโร** ศูนย์รวมแหล่งช้อปปิ้งยอดนิยม อาทิ ห้างสรรพสินค้า ร้านเครื่องใช้ไฟฟ้า ร้านแฟชั่น และร้านค้าปลอดภาษีมากมาย
- **ถนนช้อปปิ้งทานุกิโคจิ (Tanukikoji Shopping Street)** ถนนคนเดินชื่อดังที่เต็มไปด้วยร้านค้า ร้านอาหาร ร้านขายยา และสินค้าของฝากให้เลือกซื้ออย่างจุใจ (ไม่รวมค่าเข้าชมสถานที่ต่าง ๆ ค่าพาหนะ และค่าใช้จ่ายส่วนตัว)

อิสระรับประทานอาหารกลางวัน และอาหารเย็นตามอัธยาศัย

ที่พัก

SAPPORO HOTEL AREA หรือเทียบเท่า 4 ดาว

วันที่

6



ซัปโปโร (สนามบินชิโตเสะ) - กรุงเทพฯ (สนามบินสุวรรณภูมิ)

เช้า

รับประทานอาหารเช้า ณ ห้องอาหารโรงแรม

นำท่านเช็คเอาท์และตรวจสอบสัมภาระก่อนเดินทางไปยัง สนามบินชิโตเสะ

ถึง สนามบินชิโตเสะ ทำการเช็คอินและโหลดกระเป๋าสัมภาระ

10.00 น.

ออกเดินทางสู่**กรุงเทพฯ** เที่ยวบินที่ **TG671 CTS-BKK 10:00-15:50**
(บริการอาหารและเครื่องดื่มบนเครื่อง)

15.50 น.

เดินทางถึง สนามบินสุวรรณภูมิ กรุงเทพฯ โดยสวัสดิภาพ พร้อมความประทับใจ

อัตราค่าบริการ

พีเรียดเดินทาง	ราคาทัวร์/ท่าน พักห้องละ 2 - 3 ท่าน	ราคาทัวร์/ท่าน อายุไม่เกิน 6 ขวบ	ราคาห้องพักเดี่ยว
21 - 26 ม.ค. 70	79,900.-	75,900.-	8,900.-
17 - 22 ก.พ. 70	79,900.-	75,900.-	8,900.-
10 - 15 มี.ค. 70	79,900.-	75,900.-	8,900.-

บริษัทฯ ขอสงวนสิทธิ์ในการปรับเปลี่ยนหรือสลับลำดับสถานที่ท่องเที่ยวตามความเหมาะสม โดยพิจารณาจากสภาพอากาศ ณ วันเดินทางเป็นหลัก ทั้งนี้เพื่อประโยชน์และความปลอดภัยสูงสุดของลูกค้า

อัตราค่าบริการรวม

- ค่าตัวเครื่องบินไป-กลับ
- ค่าน้ำหนักกระเป๋าโหลดท่านละไม่เกิน 23 กิโลกรัม จำนวน 1 ใบ (ตามที่สายการบินกำหนด)
- ค่าภาษีสนามบินทุกแห่ง (ถ้ามี)
- ค่าที่พักห้องละ 2-3 ท่าน ตามโรงแรมที่ระบุไว้ในรายการ หรือ ระดับเทียบเท่า
 - กรณี ห้อง TWIN BED (เตียงเดี่ยว 2 เตียง) ซึ่งโรงแรมไม่มีหรือเต็ม ทางบริษัทขอปรับเป็นห้อง DOUBLE BED แทนโดยมีต้องแจ้งให้ทราบล่วงหน้า
 - หากต้องการห้องพักแบบ DOUBLE BED ซึ่งโรงแรมไม่มีหรือเต็ม ทางบริษัทขอปรับเป็นห้อง TWIN BED แทนโดยมีต้องแจ้งให้ทราบล่วงหน้า เช่นกัน
 - กรณีที่พักแบบ TRIPLE ROOM 3 ท่าน 1 ห้อง ท่านที่ 3 อาจเป็นเตียงเสริม หรือ SOFA BED หรือเสริมฟูกที่นอน ทั้งนี้ขึ้นอยู่กับรูปแบบการจัดห้องพักของโรงแรมนั้นๆ
- ค่าอาหาร ตามที่ระบุไว้ในรายการทัวร์ข้างต้น
- ค่ายานพาหนะทุกชนิด ตามที่ระบุไว้ในรายการทัวร์ข้างต้น
- ค่าบริการมัคคุเทศก์นำเที่ยว
- ค่าธรรมเนียมเข้าชมสถานที่ท่องเที่ยวต่างๆ ตามที่ระบุในรายการ
- ค่ารถรับส่งและระหว่างนำเที่ยวตามรายการที่ระบุ
- ค่าประกันอุบัติเหตุระหว่างการเดินทาง ท่านละไม่เกิน 1,000,000 บาท ทั้งนี้ย่อมอยู่ในข้อจำกัดที่มีการตกลงไว้กับบริษัทประกันชีวิต

อัตราค่าบริการไม่รวม

1. ค่าตัวโดยสารเครื่องบินไป-กลับ ชั้นประหยัดพร้อมค่าภาษีสนามบินทุกแห่งตามรายการทัวร์ข้างต้น
- *ราคาตัวเครื่องบินอาจมีการปรับเปลี่ยนหากสายการบินมีการเรียกเก็บภาษีน้ำมันและภาษีสนามบินเพิ่มเติม*
2. ค่าน้ำหนักสัมภาระรวมในตัวเครื่องบิน ค่าประกันวินาศภัยเครื่องบินตามเงื่อนไขของแต่ละสายการบิน
3. ค่าน้ำหนักกระเป๋าเดินทาง กรณีที่เกินกว่าสายการบินกำหนด (1 ใบ ไม่เกิน 23 กก.)
4. ค่าธรรมเนียมออกหนังสือเดินทางไทย
5. ค่าวีซ่าเดินทางเข้าประเทศสำหรับชาวต่างชาติ
6. ค่าใช้จ่ายส่วนตัวนอกเหนือจากรายการ เช่น ค่าเครื่องดื่ม, ค่าอาหารที่สั่งเพิ่ม, ค่าโทรศัพท์, ค่าซักรีด ฯลฯ
7. ค่าภาษีน้ำมัน ที่สายการบินเรียกเก็บเพิ่มหลังจากทางบริษัทฯ ได้ออกตัวเครื่องบิน
8. ค่าใช้จ่ายอันเกิดจากความล่าช้าของสายการบิน อุบัติภัยธรรมชาติ การประท้วง การก่อจลาจล การนัดหยุดงาน ซึ่งอยู่นอกเหนือจากความควบคุมของบริษัทฯ
9. ค่าใช้จ่ายส่วนเกิน ในกรณีที่หน่วยงานรัฐบาลไทยและรัฐบาลญี่ปุ่น มีการปรับเปลี่ยนข้อกำหนดเกี่ยวกับการตรวจโรคหรือกักตัวเพิ่มเติม
10. ค่าประกันโควิด-19 ที่ครอบคลุมค่าใช้จ่ายต่างๆ หากพบว่าติดเชื้อโควิด-19 ระหว่างการเดินทางท่องเที่ยว
11. ค่าที่พักในประเทศญี่ปุ่นสำหรับกักตัว หากพบว่าติดเชื้อโควิด-19 ระหว่างการเดินทางท่องเที่ยว
12. ค่าทำความสะอาดเช่าห้องพักรักษาตัว หากพบว่าติดเชื้อโควิด-19 ระหว่างการเดินทางท่องเที่ยว (ตามค่าใช้จ่ายที่เกิดขึ้นจริง)
13. ภาษีมูลค่าเพิ่ม 7%/ ค่าบริการ หัก ณ ที่จ่าย 3% (ไม่มีภาษีมูลค่าเพิ่ม)
14. ทิปไกด์ท้องถิ่นและคนขับรถ (ไม่บังคับทิป)

เงื่อนไขการให้บริการ

1. การทำการจอง และ การชำระค่าบริการ
 - 1.1 กรุณาชำระมัดจำ ท่านละ 35,000 บาท
- กรณีลูกค้าทำการจองก่อนวันเดินทางภายใน 30 วัน ทางบริษัทขอสงวนสิทธิ์ในการเก็บค่าทัวร์เต็มจำนวน** โดยทุกการจองจะได้รับการยืนยันสิทธิ์สำรองที่นั่ง เมื่อมีการชำระมัดจำ เท่านั้น
- 1.1.2 กรุณาชำระค่าทัวร์ส่วนที่เหลือ **30 วัน ก่อนออกเดินทาง** หากไม่ชำระตามที่กำหนด ทางบริษัทฯ ถือว่าท่านยกเลิกการเดินทางโดยอัตโนมัติ ไม่มีเงื่อนไขใดๆ และขออนุญาตให้สิทธิ์การจองแก่ลูกค้าท่านอื่นที่อยู่ลำดับถัดไป
 - 2.1.3 เมื่อชำระเงินในแต่ละส่วนแล้ว **โปรดส่งสำเนาการโอนเงิน พร้อมทั้งส่งรายชื่อสำรองที่นั่ง** ผู้เดินทางต้องส่งสำเนานหนังสือเดินทาง (Passport) // หากไม่ส่งสำเนานหนังสือเดินทาง (Passport) มาให้ ทางบริษัทฯ ขอสงวนสิทธิ์ไม่รับผิดชอบค่าเสียหาย อันเกิดจากความผิดพลาดจากการสะกด ชื่อ-นามสกุล และอื่นๆ เพื่อใช้ในการจองตัวเครื่องบิน

****กรุณาตรวจสอบหนังสือเดินทาง (Passport) ของผู้เดินทาง จะต้องมียอายุคงเหลือ ณ วันเดินทางไป-กลับมากกว่า 6 เดือนขึ้นไป และเหลือหน้ากระดาษว่างอย่างต่ำ 2 หน้าหากไม่มั่นใจโปรดสอบถาม**

****การติดต่อประสานงานกับทางบริษัท เช่น แฟกซ์อีเมลล์ หรือจดหมาย ขอความกรุณาต้องทำในวันเวลาทำการของทาง บริษัท ดังนี้ วันจันทร์ ถึงศุกร์ เวลา 09.30 น. – 17.30 น.เท่านั้น นอกจากวันเวลาดังกล่าวและวันหยุดนักขัตฤกษ์ที่รัฐบาลประกาศในปีนั้นๆถือว่าเป็นวันหยุดทำการของทางบริษัท**

**** กรุณาศึกษารายการทัวร์ และเงื่อนไขการให้บริการโดยละเอียด เพื่อผลประโยชน์สูงสุดในการใช้บริการของท่าน เนื่องจาก เมื่อท่านชำระเงินครบจำนวนหรือมัดจำบางส่วนแล้ว ทางบริษัทฯ ถือว่าท่านได้ยอมรับเงื่อนไขการบริการ และข้อตกลงต่างๆที่ได้ ระบุไว้ทั้งหมดในโปรแกรมการเดินทางนั้นๆ**

เงื่อนไขการยกเลิก

1.ยกเลิก **ไม่น้อยกว่า 45 วันก่อนการเดินทาง** (ไม่นับวันเดินทาง) คืนเงินค่าทัวร์ส่วนที่เหลือ หลังจากหักค่าใช้จ่ายที่เกิดขึ้นจริงเพื่อการเตรียมการนำเที่ยว ทั้งหมด เช่น ค่ามัดจำตัวเครื่อง ค่าบริการแลนด์ ต่างประเทศ เป็นต้น”


2.ยกเลิก **ไม่น้อยกว่า 35 วันก่อนเดินทาง** (ไม่นับวันเดินทาง) คืนเงินร้อยละ 50 ของค่าทัวร์ทั้งหมด ยกเว้น ค่าใช้จ่ายที่เกิดขึ้นจริงเพื่อการเตรียมการนำเที่ยว ทั้งหมด เช่น ค่ามัดจำตัวเครื่อง ค่าบริการแลนด์ ต่างประเทศ เป็นต้น”

3.ยกเลิก **น้อยกว่า 30 วันก่อนการเดินทาง** ทางบริษัทฯ ขอสงวนสิทธิ์ ไม่คืนเงินค่าทัวร์ทั้งหมด

**** การจ่ายเงินคืนแก่นักท่องเที่ยวตามข้อกำหนดด้านบน ซึ่งมีการหักเงินในบางส่วนนั้น เนื่องจากทางบริษัทมีค่าใช้จ่ายที่ได้จ่ายจริงเพื่อการเตรียมการจัดนำเที่ยวไปแล้ว เช่น การมัดจำที่นั้งบัตรโดยสารเครื่องบินการจองที่พัก และ ค่าใช้จ่ายที่จำเป็นอื่นๆ เป็นต้น ****

4.กรณีที่กองตรวจคนเข้าเมืองที่กรุงเทพฯ และในต่างประเทศ ปฏิเสธมิให้เดินทางออก หรือ เข้าประเทศที่ระบุ ไว้ในรายการเดินทาง บริษัทฯ ขอสงวนสิทธิ์ที่จะไม่คืนค่าทัวร์ไม่ว่ากรณีใดๆ ทั้งสิ้น

**** สำคัญ !! บริษัททำธุรกิจเพื่อการท่องเที่ยวเท่านั้น ไม่สนับสนุนให้ลูกค้าเดินทางเข้าประเทศญี่ปุ่นโดยผิดกฎหมายและในขั้นตอนการผ่านการตรวจคนเข้าเมือง ทั้งไทยและญี่ปุ่น ขึ้นอยู่กับการพิจารณาของเจ้าหน้าที่เท่านั้น ลูกค้าทุกท่านต้องผ่านการตรวจคนเข้าเมืองด้วยตัวของท่านเอง ทางบริษัทฯ ไม่สามารถให้ความช่วยเหลือใดๆ ได้ทั้งสิ้น ****



**บริษัทมีประกันอุบัติเหตุในวงเงินจำนวนประมาณ
1,000,000 บาท
ผู้ได้รับสิทธิ์ประกันอุบัติเหตุมีอายุไม่เกิน 80 ปีบริบูรณ์
กรณี เกิดอุบัติเหตุบริษัทรับผิดชอบและคุ้มครองตาม
เงื่อนไขของประกันเท่านั้น !!**

หมายเหตุ

1. บริษัทฯ มีสิทธิ์ที่จะเปลี่ยนแปลงรายละเอียดบางประการในทัวร์นี้ เมื่อเกิดเหตุสุดวิสัยจนไม่อาจแก้ไขได้
 2. บริษัทฯ ไม่รับผิดชอบค่าเสียหายในเหตุการณ์ที่เกิดจากสายการบิน ภัยธรรมชาติ ปฏิวัติและอื่นๆ ที่อยู่นอกเหนือการควบคุมของทางบริษัทฯ หรือค่าใช้จ่ายเพิ่มเติมที่เกิดขึ้นทางตรงหรือทางอ้อม เช่น การเจ็บป่วย, การถูกทำร้าย, การสูญหาย, ความล่าช้า หรือจากอุบัติเหตุต่างๆ
 3. หากท่านถอนตัวก่อนรายการท่องเที่ยวจะสิ้นสุดลง ทางบริษัทฯ จะถือว่าท่านสละสิทธิ์และจะไม่รับผิดชอบค่าบริการที่ท่านได้ชำระไว้แล้ว ไม่ว่ากรณีใดๆ ทั้งสิ้น
 4. บริษัทฯ จะไม่รับผิดชอบต่อการห้ามออกนอกประเทศ หรือห้ามเข้าประเทศ อันเนื่องมาจากมีสิ่งผิดกฎหมาย หรือเอกสารเดินทางไม่ถูกต้อง หรือการถูกปฏิเสธในกรณีอื่นๆ
 5. รายการนี้เป็นเพียงข้อเสนอที่ต้องได้รับการยืนยันจากบริษัทฯ อีกครั้งหนึ่ง หลังจากได้สำรองที่นั่งบนเครื่องบิน และโรงแรมที่พักในต่างประเทศเป็นที่เรียบร้อยแล้ว แต่อย่างไรก็ตาม รายการนี้อาจเปลี่ยนแปลงได้ตามความเหมาะสม
 6. ราคานี้คิดตามราคาตัวเครื่องบินในปัจจุบัน หากราคาตัวเครื่องบินปรับสูงขึ้น บริษัทฯ สงวนสิทธิ์ที่จะปรับราคาตัวเครื่องบินตามสถานการณ์ดังกล่าว
 7. กรณีเกิดความผิดพลาดจากตัวแทน หรือหน่วยงานที่เกี่ยวข้อง จนมีการยกเลิก ล่าช้า เปลี่ยนแปลง การบริการจากสายการบินบริษัทฯ ขนส่ง หรือหน่วยงานที่ให้บริการ บริษัทฯ จะดำเนินการโดยสุดความสามารถที่จะจัดบริการทัวร์อื่นทดแทนให้ แต่จะไม่คืนเงินให้สำหรับค่าบริการนั้นๆ
 8. มัคคุเทศก์ พนักงาน และตัวแทนของบริษัทฯ ไม่มีสิทธิ์ในการให้คำสัญญาใดๆ ทั้งสิ้นแทนบริษัทฯ นอกจากนี้เอกสารลงนามโดยผู้มีอำนาจของบริษัทฯ กำกับเท่านั้น
 9. หากไม่สามารถไปเที่ยวในสถานที่ที่ระบุในโปรแกรมได้ อันเนื่องมาจากธรรมชาติ ความล่าช้า และความผิดพลาดจากทางสายการบินจะไม่มีการคืนเงินใดๆ ทั้งสิ้น แต่ทั้งนี้ทางบริษัทฯ จะจัดหารายการเที่ยวสถานที่อื่นๆ มาให้ โดยขอสงวนสิทธิ์การจดหาญี่โดยไม่แจ้งให้ทราบล่วงหน้า
 10. ในกรณีลูกค้าชำระเงินด้วยบัตรเครดิต หากกริ๊ปยกเลิกไม่สามารถออกได้ ในการคืนเงินลูกค้าจะถูกหัก 3% จากยอดจำนวนเต็ม
- ***บริษัทฯ ขอสงวนสิทธิ์เปลี่ยนแปลงรายการตามความเหมาะสม แต่คงรักษามาตรฐานการบริการและผลประโยชน์ผู้เดินทางเป็นสำคัญ (ราคาดังกล่าวอาจเปลี่ยนแปลงได้ ทั้งนี้ขึ้นอยู่กับค่าเงินบาทและค่าน้ำมันเพิ่มเติมที่สายการบินเรียกเก็บ)***

