



ท๊อป ออน ทริป ทัวร์

บริษัท ท๊อป ออน ทริป ทัวร์ จำกัด

TIP ON TRIP TOUR CO., LTD

99/161 หมู่บ้านเซนโทร รามอินทรา-จตุโชติ แขวงออเงิน เขตสายไหม กทม 10220

99/161 Centro Ramindra-Jatuchot, Aongoen Saimai, Bangkok 10220

TEL 097-9924661 Email. tips.on.trips.tour@gmail.com

เลขประจำตัวผู้เสียภาษี / Tax ID : 0105560069867

ใบอนุญาตเลขที่

11/10168

 www.tipontrip.com

 @tipontrip.com

 Tip on Trip Tour

 tipontrip.com

 PAIPA ไทย

# เงาหงองซาน

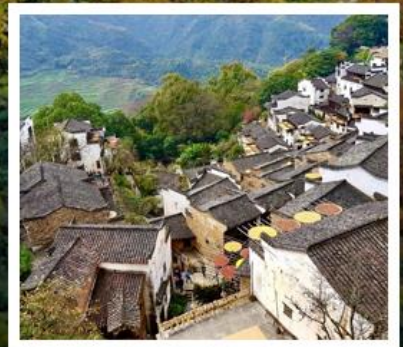
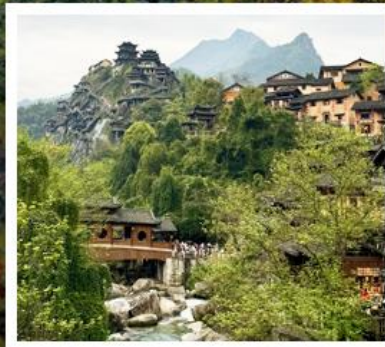
## หลงหลิง หุบเงาเทวดา

6 วัน 5 คืน

**35,900** เริ่มต้น

เดินทาง ก.ค. 69 - ม.ค. 70

• ไม่เข้าร้านช้อปปิ้ง • พักดี 4-5 ดาว



## โปรแกรม ฉางซา เขาสหวงซาน 5วัน (FD)

วันที่	โปรแกรม	อาหาร			โรงแรม
		เช้า	กลางวัน	เย็น	
วันแรก	ดอนเมือง – สนามบินฉางซา - หนานชาง - ถนนคนเดินสายวัฒนธรรม	✈	☉ snack box	☉	โรงแรม GAN JIANG THE QUBE HOTEL NANCHANG หรือเทียบเท่า
วันที่สอง	หนานชาง-ช่างเหรา-ภูเขาหลงซาน(รวมกระเช้า)-หุบเขาเทวดา	☉	☉	☉	โรงแรม SHANGRAO VIENNA INN HOTELหรือเทียบเท่า
วันที่สาม	เมืองช่างเหรา-เมืองอู๋หยวน-หมู่บ้านหวงหลง-เมืองหวงซาน-ถนนโบราณถุนซี	☉	☉	☉	โรงแรม HUANGSHAN VIENNA INN HOTEL หรือเทียบเท่า
วันที่สี่	เมืองหวงซาน-อุทยานหวงซาน รวมกระเช้าไป-กลับ	☉	☉	☉	โรงแรม HUANGSHAN VIENNA INN HOTEL หรือเทียบเท่า
วันที่ห้า	เมืองหวงซาน – นั่งรถไฟความเร็วสูงสู่เมืองฉางซา – ถนนคนเดินหวงซิง	☉	☉	☉	โรงแรม WANDAI HOTEL หรือเทียบเท่าระดับ
วันที่หก	OUTLET - สนามบินฉางซา - ดอนเมือง	☉	✈		

**\*\* โปรแกรมการเดินทางอาจเปลี่ยนแปลงตามความเหมาะสม \*\***



## สายการบิน THAI AIRASIA

Flight	Details	Departure	Arrival	Baggage
FD480	DMK-CSX	07.50	12.10	20 KG / ท่าน / 1 ชั้น
FD481	CSX -DM K	12.55	15.10	20 KG / ท่าน / 1 ชั้น

วันแรก

สนามบินดอนเมือง - สนามบินฉางชา - หนานชาง - ถนนคนเดินสายวัฒนธรรม

05.00 น.

คณะพร้อมกัน ณ **สนามบินดอนเมือง** อาคาร 1 อาคารผู้โดยสารขาออกระหว่างประเทศ ประตู 1 โดยมีเจ้าหน้าที่ของบริษัทฯ คอยต้อนรับและอำนวยความสะดวกแก่ท่าน เพื่อนำท่าน เช็คอิน ณ เคาน์เตอร์สายการบิน **THAI AIRASIA (FD)**

### เงื่อนไขการจัดสรรที่นั่งบนเครื่องบิน



บริษัท ขอสงวนสิทธิ์ในการเลือก หรือ กำหนดที่นั่งบนเครื่องบิน เนื่องจากเป็นบัตรโดยสารแบบหมู่คณะ ซึ่งทางสายการบินจะเป็นผู้จัดสรรที่นั่งตามระบบ Random ตามเงื่อนไขของสายการบิน



ผู้ร่วมเดินทางอาจไม่ได้ที่นั่งติดกันในบางกรณีบริษัทฯ **ไม่สามารถแทรกแซง หรือ เปลี่ยนแปลงการจัดสรรที่นั่งของสายการบินได้** ทั้งนี้ การจัดสรรที่นั่งทั้งหมดขึ้นอยู่กับดุลพินิจ และ เงื่อนไขของสายการบินเป็นสำคัญ



กรณีที่ท่านประสงค์เลือกที่นั่งล่วงหน้า หรือ มีความต้องการที่นั่งเฉพาะ เช่น ที่นั่งติดกัน ที่นั่งริมหน้าต่าง ที่นั่งริมทางเดิน หรือ ที่นั่งพิเศษ ท่านสามารถแจ้งความประสงค์กับบริษัทฯ เพื่อประสานงานกับสายการบินได้ ทั้งนี้ การอนุมัติและอัตราค่าธรรมเนียม (หากมี) จะขึ้นอยู่กับเงื่อนไขและมัจวกำหนดของสายการบินแต่ละแห่ง

07.50 น.

ออกเดินทางโดยสายการบิน **THAI AIRASIA (FD)** เที่ยวบินที่ **FD480**

12.10 น.

คณะท่านเดินทางถึง **เมืองฉางชา** เมืองหลวงของมณฑลหูหนาน เป็นเมืองศูนย์กลางสำคัญ ในลุ่มแม่น้ำแยงซีเกียง หนึ่งในเมืองท่องเที่ยวอันดับต้นๆของจีน เต็มไปด้วยสถานที่ท่องเที่ยว ทั้งทางธรรมชาติและวัฒนธรรมของจีนมากมาย มีประวัติศาสตร์อันยาวนานกว่า 2,000 ปี นำท่านเดินทางสู่ **เมืองหนานชาง** เป็นเมืองหลวงและเมืองใหญ่สุดของมณฑลเจียงซี โดยเมืองหนานชางนั้นมึประวัติการก่อตั้งเมื่อปี 201 ในสมัยราชวงศ์ฮั่น ถูกตั้งชื่อว่า 'หนานชาง' ซึ่งมีความหมายว่า 'ความเจริญรุ่งเรืองทางตอนใต้' เพื่อหวังให้เมืองนี้มีความเจริญรุ่งเรืองและมั่งคั่ง **(ใช้เวลาเดินทางประมาณ 4 ชั่วโมง)**

ค่ำ

**บริการอาหารค่ำ ณ ภัตตาคาร** จากนั้นอิสระช้อปปิ้ง ณ **ถนนคนเดินสายวัฒนธรรม** หนานชาง ถนนคนเดินสายประวัติศาสตร์ มีร้านค้า ร้านอาหาร และสถาปัตยกรรมโบราณของ นครหนานชาง สัมผัสวิถีชีวิตและวัฒนธรรม ถึงเวลาอันสมควรนำท่านเดินทางสู่ที่พัก

ที่พัก : โรงแรม **GAN JIANG THE QUBE HOTEL** หรือเทียบเท่า

## วันที่สอง

## อุทยานภูเขาหลิงซาน-ท้องฟ้ากระจก-หุบเขาเทวดาวังเซียนกู่

เช้า

☉บริการอาหารเช้า ณ ห้องอาหารโรงแรม หลังอาหารเช้าท่านสู่ **อุทยานภูเขาหลิงซาน** นั่งกระเช้าชมวิวดมรดกทางธรรมชาติที่ยอดเขาหลายยอดเรียงราย ได้รับการขนานนามว่าเป็น "พิพิธภัณฑน์หินแกรนิตโลก" สัมผัสความอลังการของทิวเขาที่รูปร่างแปลกตาตามจินตนาการ เดินทางต่อไปยัง **ท้องฟ้ากระจก** จุดไฮไลท์ที่จะนำท่านไปยืนบนกระจกผืนใหญ่ที่ถูกปูเอาไว้ให้ท่านได้ถ่ายภาพสะท้อนเงาออกแบบโพสท่าได้อย่างมีสไตล์

**\*\*เลือกอย่างใดอย่างหนึ่ง การเลือกขึ้นอยู่กับสถานการณ์ในตอนนั้น\*\***



กลางวัน

☉บริการอาหารกลางวัน ณ ภัตตาคาร หลังอาหารเช้าท่านเดินทางสู่ **หุบเขาเทวดา** อยู่ที่เมืองซางเหรา มณฑลเจียงซีทางภาคใต้ของจีน เป็นหมู่บ้านเก่าแก่โบราณ มีมาตั้งแต่สมัยสามก๊ก หรือ ราวกว่า 2,000 ปีก่อน ปัจจุบันได้รับสถานะเป็นสถานที่ท่องเที่ยว 4A ในระดับมณฑลของมณฑลเจียงซี สัมผัสบรรยากาศของหุบเขาเทวดาแสงสีในแต่ละช่วงเวลา ซึ่งภายในมีร้านค้าและร้านอาหารมากมาย



ค่ำ

☉บริการอาหารค่ำ ณ ภัตตาคาร หลังอาหารเช้าท่านสู่ที่พักโรงแรม

📍 ที่พัก VIENNA INN HOTEL หรือเทียบเท่า

วันที่สาม

เมืองอู๋หยวน-หมู่บ้านโบราณหวงหลิง(รวมกระเช้าขึ้นลง)-เมืองหวงซาน-ถนนโบราณถุนซี

เช้า

📍บริการอาหารเช้า ณ ห้องอาหารโรงแรม หลังอาหารเช้าท่านเดินทางสู่ **เมืองอู๋หยวน** ตั้งอยู่ในมณฑลเจียงซี ทางตะวันออกเฉียงเหนือของจีน ได้รับการยกย่องว่าเป็น "ชนบทที่สวยงามที่สุดในจีน" โดดเด่นด้วยหมู่บ้านโบราณสถาปัตยกรรมสุขโจว (HUI-STYLE) จากนั้นนำท่านเดินทางไปยัง **หมู่บ้านโบราณหวงหลิง** (รวมกระเช้าไป-กลับ) หมู่บ้านโบราณที่ได้ชื่อว่าเป็นหนึ่งในเมืองที่สวยงามที่สุดในเมืองอู๋หยวน มีประวัติศาสตร์อันยาวนานกว่า 580 ปี หมู่บ้านหวงหลิง ได้รับการพัฒนาจากชาวบ้านและรัฐบาลในการพัฒนาการท่องเที่ยว หมู่บ้านแห่งนี้หากมองจากมุมสูงจะสามารถเห็นสายหมอกที่ปกคลุมหมู่บ้านทัศนียภาพนาขั้นบันไดและวิวธรรมชาติสุดตระการตา



กลางวัน

📍บริการอาหารกลางวัน ณ ภัตตาคาร หลังอาหารเช้าท่านสู่ **เมืองหวงซาน** ตั้งอยู่ทางตอนใต้ของมณฑลอานฮุย ประเทศจีน เป็นเมืองท่องเที่ยวยอดนิยมที่เลื่องชื่อด้านความงามทางธรรมชาติระดับโลก โดยเฉพาะเทือกเขาหวงซาน (Yellow Mountain) ซึ่งเป็นมรดกโลกคู่ (ทางวัฒนธรรมและธรรมชาติ) จาก UNESCO โดดเด่นด้วยวิวทะเลหมอก สุนัขแปลกตา และหินรูปร่างมหัศจรรย์ รวมถึงเป็นแหล่งกำเนิดวัฒนธรรมสุขโจวโบราณที่ขงจื๊อ **ถนนโบราณถุนซี**



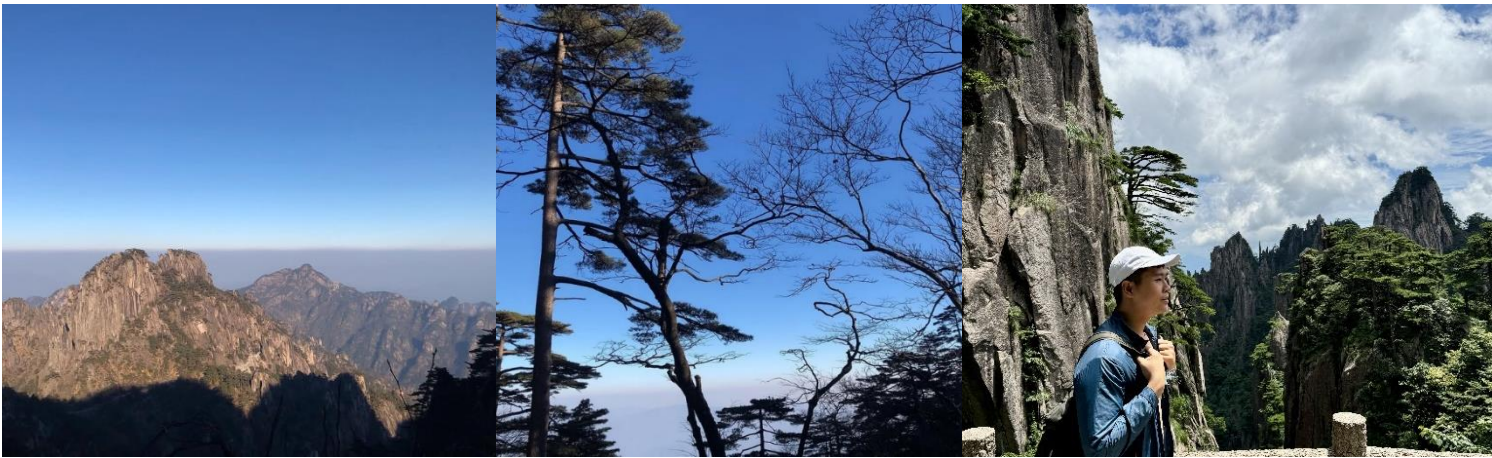
ค่ำ

📍บริการอาหารค่ำ ณ ภัตตาคาร หลังอาหารเช้าท่านสู่ที่พักโรงแรม

📍 ที่พัก HUANGSHAN VIENNA INN HOTEL หรือเทียบเท่า

เช้า

📍บริการอาหารเช้า ณ ห้องอาหารโรงแรม หลังอาหารนำท่านสู่ **อุทยานหวงซาน** เป็น 1 ใน 10 ยอดเขาที่สวยงามที่สุดในประเทศจีน และมรดกโลกทางธรรมชาติโดยองค์การ UNESCO ที่มีชื่อเสียงก้องโลก ด้วยความสูงเสียดฟ้ากว่า 3,000 ฟุต เหนือระดับน้ำทะเล ที่นี่คือดินแดนที่ธรรมชาติบรรจงสร้างความสำเร็จไว้มันที่เดียว นำท่านนั่งกระเช้าขึ้นสู่ยอดเขาเพื่อสัมผัสทัศนียภาพแบบพาโนรามา คมดั่งกับมวลหมู่ต้นสนพันปีและทะเลหินอันกว้างใหญ่ให้ท่านได้บันทึกภาพความประทับใจ ณ จุดชมวิวที่ดีที่สุดของอุทยานที่โลกยอมรับ **(รวมกระเช้าไป-กลับ)**



กลางวัน

📍บริการอาหารกลางวัน ณ ภัตตาคาร หลังอาหารนำท่านเที่ยวชมบนอุทยานเขาหวงซานท่านจะได้สัมผัสกับความมหัศจรรย์ของหมู่ต้นสนพันปีและทะเลหินอันกว้างใหญ่ที่มีชื่อเสียงระดับโลก เมื่อสมควรแก่เวลา นำท่านนั่งกระเช้าลงจากยอดเขาหวงซาน



ค่ำ

📍บริการอาหารค่ำ ณ ภัตตาคาร หลังอาหารนำท่านเข้าสู่ที่พัก โรงแรม  
📍 ที่พัก HUANGSHAN VIENNA INN HOTEL หรือเทียบเท่า

## วันที่ห้า เมืองหวงซาน – นั่งรถไฟความเร็วสูงสู่เมืองฉางซา – ถนนคนเดินหวงซิงตู้

เช้า ☉บริการอาหารเช้า Set Box จากนั้นนำท่านเดินทางสู่สถานีรถไฟความเร็วสูง พาท่านนั่งรถไฟความเร็วสูงที่นั่งชั้น 2 สู่เมืองฉางซา

**โปรดทราบ**  
**โปรแกรมมีนั่งรถไฟความเร็วสูง**

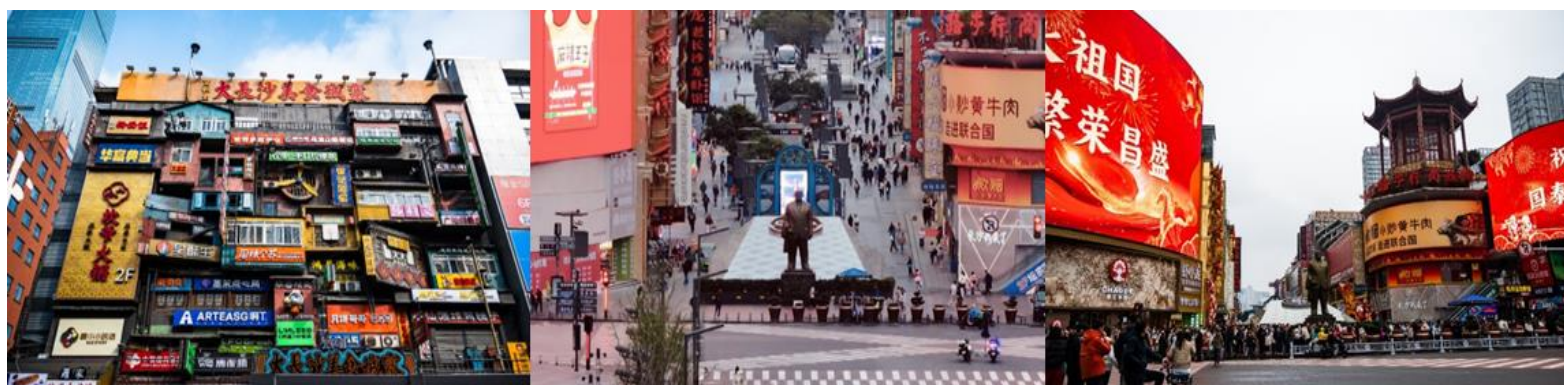
กรุณาเตรียมกระเป๋าสัมภาระให้ขนาดพอดี และสะดวกต่อการขึ้น-ลงรถไฟความเร็วสูง

- ✓ กระเป๋าที่แนะนำ: ขนาดพอดี น้ำหนักไม่มาก เคลื่อนย้ายสะดวก
- ✓ เพื่อความสะดวก: จัดเก็บหัวเตียงไม่อิงเข้าแรงกยยอะ หรือใช้เวลามากเป็นขึ้น-ลง
- ✗ ไม่แนะนำ: กระเป๋าใหญ่เกินไป เคลื่อนย้ายลำบาก

**หมายเหตุ:** เพื่อความรวดเร็วในการขึ้น - ลงรถไฟ กระเป๋าเดินทาง และ สัมภาระของแต่ละท่านจำเป็นต้องลากด้วยตนเอง จึงควรเลือกใช้กระเป๋าเดินทางแบบคันชักล้อลาก ที่มีขนาดไม่ใหญ่จนเกินไป

ห้ามนำไฟแช็ค มีดพก กบฏกรัดเล็บ หรือ ของมีคมทุกชนิด และ สเปรย์ที่มีสัญลักษณ์หัวกะโหลกไขว้ ขึ้นรถไฟโดยเด็ดขาดเพราะอาจถูกยึดได้ ทางบริษัทฯ ขอสงวนสิทธิ์จะปรับปรับผิดชอบใดๆทั้งสิ้นหากท่านถูกยึด

กลางวัน ☉บริการอาหารกลางวัน ณ ภัตตาคาร จากนั้นให้ท่านอิสระช้อปปิ้ง ณ ถนนคนเดินหวงซิงตู้ เป็นหนึ่งในพื้นที่ที่เจริญรุ่งเรืองที่สุดในเมืองฉางซา เป็นถนนคนเดินเชิงพาณิชย์ที่ได้รับการปรับปรุงและสร้างเสร็จในปี 2002 มีความยาวทั้งหมด 838 เมตร จัตุรัสหวงซิงซึ่งมีพื้นที่เกือบ 10,000 ตารางเมตร เป็นสถานที่ครบวงจรที่ผสมผสานการช้อปปิ้ง พักผ่อนหย่อนใจ ความบันเทิง การจัดเลี้ยง วัฒนธรรมการท่องเที่ยว และอื่นๆ



ค่ำ ☉บริการอาหารค่ำ ณ ภัตตาคาร หลังอาหารนำท่านเข้าสู่ที่พักโรงแรม  
ที่พักร WANDAI HOTEL หรือเทียบเท่า

วันที่หก

OUTLET - เมืองฉางซา - กรุงเทพฯ (ท่าอากาศยานดอนเมือง)

เช้า | บริการอาหารเช้า ณ ห้องอาหารโรงแรม จากนั้นอิสระช้อปปิ้ง ณ **OUTLET** สินค้าแบรนด์เนมมากมาย จากนั้นนำท่านเดินทางสู่สนามบินฉางซาหวงฮั่ว สมควรแก่เวลานำท่านเดินทางสู่สนามบิน**สนามบินฉางซาหวงฮั่ว**

12.55 น. | ออกเดินทางสู่ **ท่าอากาศยานดอนเมือง** ประเทศไทย โดยสายการบิน **THAI AIRASIA (FD)** เที่ยวบิน **(FD481)**

15.10 น. | คณะท่านเดินทางถึง **ท่าอากาศยานดอนเมือง** โดยสวัสดิภาพ



**หมายเหตุ !** โปรแกรมการเดินทางอาจเปลี่ยนแปลงตามความเหมาะสม บริษัทฯ ขอสงวนสิทธิ์ในการปรับเปลี่ยนราคา หากมีการปรับขึ้นของราคาน้ำมันของสายการบิน

### อัตราค่าบริการ

ฉางซา เขาหวงซาน หุบเขาเทวดา 6วัน5คืน (FD)

วันเดินทาง	ราคาต่อท่าน(พักห้องคู่)	พักเดี่ยว
9-14, 23-28 กรกฎาคม 2569	37,900	6,000.-
28 กรกฎาคม – 2 สิงหาคม	37,900	6,000.-
6-11, 20-25 สิงหาคม 2569	37,900	6,000.-
10-15, 17-22 กันยายน 2569	35,900	5,500.-
15-20, 22-27 ตุลาคม 2569	37,900	6,000.-
5-10, 12-17 พฤศจิกายน 2569	35,900	5,500.-
3-8 ธันวาคม 2569	37,900	6,000.-
<b>30 ธันวาคม 2569 – 4 มกราคม 2570</b>	<b>38,900</b>	<b>6,500.-</b>
<b>ราคาไม่รวมค่าทิปไกด์ท้องถิ่น คนขับรถ และหัวหน้าทัวร์ 30 หยวน ต่อวันต่อคน</b>		

### อัตรานี้รวม

- ค่าตัวเครื่องบินไป-กลับ
- ค่าภาษีสนามบินทุกแห่ง (ถ้ามี)
- ค่าน้ำหนักกระเป๋าเป้ท่านละไม่เกิน 20 กิโลกรัม(1 ใบ/ท่าน) (ตามที่สายการบินกำหนด)
- ค่าโรงแรมที่พัก ตามรายการที่ระบุ
- ค่าเข้าชมสถานที่ต่างๆรายการที่ระบุ
- ค่าอาหารและเครื่องดื่มตามรายการที่ระบุ
- ค่ารถรับส่งและระหว่างนำเที่ยวตามรายการที่ระบุ
- ค่าประกันอุบัติเหตุระหว่างการเดินทาง ท่านละไม่เกิน 1,000,000 บาท ทั้งนี้ย่อมอยู่ในข้อจำกัดที่มีการตกลงไว้กับบริษัทประกันชีวิต

### อัตรานี้ไม่รวม

- ค่าทำหนังสือเดินทาง (Passport)
- ค่าอาหารที่ไม่ได้ระบุไว้ในรายการ
- ค่าใช้จ่ายส่วนตัวนอกเหนือจากรายการ เช่น ค่าเครื่องดื่ม, ค่าอาหารที่สั่งเพิ่มเอง, ค่าโทรศัพท์, ค่าซักรีด ฯลฯ
- ค่าทำใบอนุญาตที่กลับเข้าประเทศของคนต่างชาติหรือคนต่างด้าว
- ค่าภาษีมูลค่าเพิ่ม 7% (กรณีต้องการใบกำกับภาษี) และค่าภาษีบริการหัก ณ ที่จ่าย 3%
- ค่าทิปไกด์, คนขับรถ และหัวหน้าทัวร์ วันละ 30 หยวน ต่อวัน ต่อคน รวม 6 วัน 180 หยวน

## ห้องพัก ไม่สามารถพัก 3 ท่านไม่ได้

**เงื่อนไขการให้บริการ** หลังจากจอง รบกวณชำระมัดจำท่านละ **15,000** บาท เพื่อเป็นการการันตีที่นั่ง ส่วนที่เหลือชำระก่อนการเดินทาง 20 วัน

### กรณีคณะออกเดินทางได้

- คณะทัวร์จำนวนผู้ใหญ่ 10 ท่านออกเดินทาง (ไม่มีหัวหน้าทัวร์ แต่มีไกด์ท้องถิ่นพูดไทยรับที่เมืองจีน)
- คณะจองจำนวนผู้ใหญ่ 15 ท่านขึ้นไป ออกเดินทาง (มีหัวหน้าทัวร์)
- คณะจองจำนวนผู้ใหญ่น้อยกว่า 10 ท่าน ไม่ออกเดินทาง

### เงื่อนไขการยกเลิก

- ยกเลิกก่อนการเดินทาง 30 วัน เก็บค่าบริการทั้งหมด 100% ทุกกรณี (หากการันตีมัดจำกับสายการบิน ไม่สามารถคืนเงินได้ทุกกรณี)
- ยกเลิกกรุ๊ปที่เดินทางช่วงวันหยุด หรือเทศกาลที่ต้องการันตีมัดจำกับสายการบิน หรือกรุ๊ปที่มีการการันตีมัดจำที่ปักโดยตรงหรือโดยการผ่านตัวแทนในประเทศหรือต่างประเทศและไม่อาจขอคืนเงินได้ รวมถึงเที่ยวบินพิเศษ เช่น EXTRA FLIGHT และ CHARTER FLIGHT จะไม่มีการคืนเงินมัดจำหรือค่าทัวร์ทั้งหมด เนื่องจากค่าตัวเป็นการเหมาจ่ายในเที่ยวบินนั้นๆ เมื่อมัดจำแล้วท่านสามารถหาผู้เดินทางมาเปลี่ยนแปลงในช่วงเวลาที่กำหนดสายการบินออกตัว



**บริษัทมีประกันอุบัติเหตุในวงเงินจำนวนประมาณ 1,000,000 บาท**  
**ผู้ได้รับสิทธิ์ประกันอุบัติเหตุมีอายุไม่เกิน 80 ปีบริบูรณ์**  
**กรณี เกิดอุบัติเหตุบริษัทรับผิดชอบและคุ้มครองตามเงื่อนไขของประกันเท่านั้น !!**



# หมายเหตุ

1. บริษัทฯ มีสิทธิ์ที่จะเปลี่ยนแปลงรายละเอียดบางประการในทัวร์นี้ เมื่อเกิดเหตุสุดวิสัยจนไม่อาจแก้ไขได้
2. บริษัทฯ ไม่รับผิดชอบค่าเสียหายในเหตุการณ์ที่เกิดจากสายการบิน ภัยธรรมชาติ ปฏิวัติและอื่นๆ ที่อยู่นอกเหนือการควบคุมของทางบริษัทฯ หรือค่าใช้จ่ายเพิ่มเติมที่เกิดขึ้นทางตรงหรือทางอ้อม เช่น การเจ็บป่วย, การถูกทำร้าย, การสูญหาย, ความล่าช้า หรือจากอุบัติเหตุต่างๆ
3. หากท่านถอนตัวก่อนรายการท่องเที่ยวจะสิ้นสุดลง ทางบริษัทฯ จะถือว่าท่านสละสิทธิ์และจะไม่รับผิดชอบค่าบริการที่ท่านได้ชำระไว้แล้ว ไม่ว่ากรณีใดๆ ทั้งสิ้น
4. บริษัทฯ จะไม่รับผิดชอบต่อการห้ามออกนอกประเทศ หรือห้ามเข้าประเทศ อันเนื่องมาจากมีสิ่งผิดกฎหมาย หรือเอกสารเดินทางไม่ถูกต้อง หรือการถูกปฏิเสธในกรณีอื่นๆ
5. รายการนี้เป็นเพียงข้อเสนอที่ต้องได้รับการยืนยันจากบริษัทฯ อีกครั้งหนึ่ง หลังจากได้สำรองที่นั่งบนเครื่องบิน และโรงแรมที่พักในต่างประเทศเป็นที่เรียบร้อยแล้ว แต่อย่างไรก็ตาม รายการนี้อาจเปลี่ยนแปลงได้ตามความเหมาะสม
6. ราคานี้คิดตามราคาตัวเครื่องบินในปัจจุบัน หากราคาตัวเครื่องบินปรับสูงขึ้น บริษัทฯ สงวนสิทธิ์ที่จะปรับราคาตัวเครื่องบินตามสถานการณ์ดังกล่าว
7. กรณีเกิดความผิดพลาดจากตัวแทน หรือหน่วยงานที่เกี่ยวข้อง จนมีการยกเลิก ล่าช้า เปลี่ยนแปลง การบริการจากสายการบินบริษัทฯ ขนส่ง หรือหน่วยงานที่ให้บริการ บริษัทฯ จะดำเนินการโดยสุดความสามารถที่จะจัดบริการทัวร์อื่นทดแทนให้ แต่จะไม่คืนเงินให้สำหรับค่าบริการนั้นๆ
8. มัคคุเทศก์ พนักงาน และตัวแทนของบริษัทฯ ไม่มีสิทธิ์ในการให้คำสัญญาใดๆ ทั้งสิ้นแทนบริษัทฯ นอกจากมีเอกสารลงนามโดยผู้มีอำนาจของบริษัทฯ กำกับเท่านั้น
9. หากไม่สามารถไปเที่ยวในสถานที่ที่ระบุในโปรแกรมได้ อันเนื่องมาจากธรรมชาติ ความล่าช้า และความผิดพลาดจากทางสายการบินจะไม่มี การคืนเงินใดๆ ทั้งสิ้น แต่ทั้งนี้ทางบริษัทฯ จะจัดการรายการเที่ยวสถานที่อื่นๆ มาให้ โดยขอสงวนสิทธิ์การจัดหาที่ไม่แจ้งให้ทราบล่วงหน้า
10. ในกรณีลูกค้าชำระเงินด้วยบัตรเครดิต หากกรุ๊ปยกเลิกไม่สามารถออกได้ ในการคืนเงินลูกค้าจะถูกหัก 3% จากยอดจำนวนเต็ม

\*\*\*บริษัทฯ ขอสงวนสิทธิ์เปลี่ยนแปลงรายการตามความเหมาะสม แต่คงรักษามาตรฐานการบริการและผลประโยชน์

ผู้เดินทางเป็นสำคัญ (ราคาดังกล่าวอาจเปลี่ยนแปลงได้ ทั้งนี้ขึ้นอยู่กับค่าเงินบาทและค่าน้ำมันเพิ่มเติมที่สายการบินเรียกเก็บ)

